



PORTWEST[®]

PEAK PROTECTION

120 LET
ŠPIČKOVÉ OCHRANY

OCHRANA RUKOU

546 |



A670



NEJLEPŠÍ OCHRANA PRO TĚŽCE PRACUJÍCÍ RUCE

NAŠE ŘADA OCHRANY RUKOU JE KONSTRUOVÁNA S PŘESNOSTÍ
A NEJVYŠŠÍ KVALITNÍ MATERIÁLY PRO DOKONALOU ROVNOVÁHU
OCHRANY, KOMFORTU A FUNKČNOSTI.



NEPROŘEZNÉ
570



FOOD SAFE
590



NÁRAZ
592



MECHANICKÉ
598



PRO
601



ESD
604



CHLADNO/ZIMA
606



ÚCHOP
610



KŮŽE
626



PODŠÍVKA
629



SVAŘOVÁNÍ
630



CHEMICKÉ
632



JEDNORÁZOVÉ
636



VÝDEJNÍ
563



MATERIÁLY PRO KAŽDOU APLIKACI

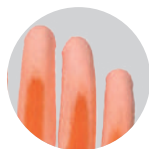
Níže je uveden průvodce používanými materiály a souvisejícími faktory. Pomůže to při rozhodování o zajištění správné ochrany rukou.

ZATEPLENÉ RUKAVICE



ÚPLETOVÉ BEZEŠVĚ

Vysoce prodyšný a dobře padnoucí pro dobrou obratnost. Bezešvá vložka zabraňuje podráždění a nabízí lepší pohodlí.



ŠITÉ & IMPREGNOVANÉ

K dispozici je několik typů konstrukcí a montáží, hlavně řezaných a šitých. Povrchová úprava je vázána na tkaninu pro dobrou odolnost proti oděru. Proces šití a impregnace umožňuje výrobu tenkých rukavic pro lepší obratnost.



ZÁTĚR / MÁČENÉ

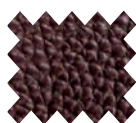
Vyrobeno ponořením pletené nebo tkané látkové vložky do rukavice - podšívka směs podporuje a dodává pevnost. Použitá sloučenina zvyšuje mechanický výkon různými sloučeninami používanými pro různé podmínky.

MATERIÁL VLOŽKY RUKAVICE



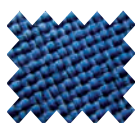
HPPE (vysoce výkonný polyethylen)

Vysoká odolnost proti prořezání, pohodlí a odolnost proti oděru



KŮŽE: SPLIT GRAIN

Přílnavost za sucha, odolnost proti oděru a trvanlivost.



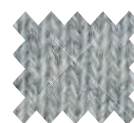
NYLON

Střeč a pružnost



PARA-ARAMID

Odolnost proti teple a prořezu



BAVLNA

Pohodlí a prodyšnost



UHMWPE (polyethylen s velmi vysokou molekulovou hmotností)
Špičková odolnost proti prořezání, bez oceli a skleněných vláken



KŮŽE: HLADKÁ

Odolný, pružný a odpuzuje olej a vodu



POLYESTER

Trvanlivost



SKELNÁ VLÁKNA

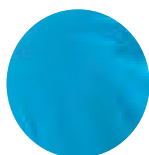
Odolnost proti prořezu



AKRYL

Izolace

MATERIÁL NA MÁČENÍ



NITRIL

Vynikající odolnost proti roztrhnutí, střihání, propíchnutí a oděru. Suché uchopení



NEOPREN

Suché, mokré a olejové uchopení



PÍSKOVÝ NITRIL

Vynikající úchop v mokřem i suchém prostředí. Vysoká odolnost proti oděru.



PĚNA NITRILE MICRO

Vysoká obratnost a větší citlivost na dotek



NITRILOVÁ PĚNA

Olejové a mokré uchopení



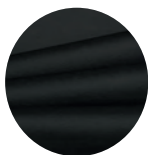
PU (polyuretan)

Dobrá odolnost proti oděru. Suché uchopení



LATEX

Suché a mokré uchopení



PVC (polyvinylchlorid)

Dobrá odolnost proti oděru. Suché, mokré a olejové uchopení



TPR (termoplastický kaučuk)

Ochrana proti nárazům



TPV (termoplastické vulkanizáty)

Ochrana proti nárazům

MANŽETOVÝ STYL



BODOVÉ

Optimalizuje ochranu tekutin a zvyšuje pevnost manžety.



ROVNÉ

Dodatečná délka, která chrání předloktí před kapalinou.



ÚPLET - KNITWRIST

Bezpečné nasazení rukavic a zábrana na vniknutí nečistot do rukavic.



BEZPEČNOSTNÍ MANŽETA

Poskytuje další ochranu zápěstí (délka 7 cm).



ZOUBKOVANÉ

Tradiční styl, vylepšené uchopení okrajů pro snadné nasazení a odstranění rukavic.



PODPOROVANÉ RUKAVICE

Vložka se ponoří do složeného materiálu. Tato absorpční vložka zajišťuje lepší opotřebení a zvyšuje pevnost a trvanlivost rukavic.



SLIP NA MANŽETÁCH

Snadné nasazení, ekonomický vzhled.



RUKAVICE - GAUNTLET

Dodatečná délka, která chrání předloktí (10 cm plus).



NEPDPOROVANÉ RUKAVICE

Formy se namočí přímo do složeného materiálu, což uživateli poskytuje maximální obratnost. Pro lepší pohodlí jsou k dispozici dvě možnosti, bez podšívky nebo s hedvábným lemem z bavlny nebo polyestru.

DY ULTRA™

DyUltra je nový materiál odolný proti prořiznutí vyvinutý tak, aby poskytoval nejvyšší úroveň odolnosti proti oděru na trhu, je pevnější než para-aramidy.

Tato tkanina s nízkou hmotností nabízí vynikající pohodlí a zároveň je schopna poskytnout ochranu proti prořiznutí nad rámec EN388:2016 úrovně F. Obsahuje vysoce kvalitní materiály z polyethylenu s ultravysokou molekulovou hmotností (UHMWPE), které jsou 15krát pevnější než ocel. Pružný a pohodlný na nošení, neabsorbuje vlhkost ani neztrácí tvar ani výkon ani po 10 vypráních.



35 + STYLŮ DOTYKOVÉ OBRAZOVKY

Naše rozšířená řada stylů ochrany rukou s technologií dotykové obrazovky, která je kompatibilní s většinou zařízení s dotykovou obrazovkou, zajišťuje, že pracovníci budou mít rukavice stále nasazené, čímž se snižuje riziko zranění.



VÝBĚR SPRÁVNÉ VELIKOSTI RUKAVICE

Objevte dokonale padnoucí ochranu rukou.

Výběr správné velikosti rukavic je zásadní pro bezpečnost a produktivitu pracovníků. Jednoduše postupujte podle našich jednoduchých kroků a najdete rukavice, které vám padnou přesně na míru..

Krok 1

Zarovnejte základnu ruky se spodní oranžovou čarou a ukazováček s levou oranžovou čarou na obrázku ruky.

Krok 2

Změřte šířku ruky a vyberte rozměr nejbliže k pravému okraji.

Krok 3

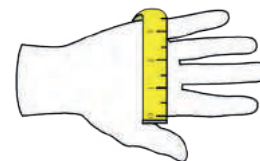
Změřte délku ruky od základny po špičku prostředníčku, včetně nehtů.

Krok 4

Po změření obou rozměrů odečtěte průměrnou hodnotu, abyste získali ideální velikost. Pokud je výsledná míra mezi velikostmi (např. 9 ½), doporučujeme zvolit větší velikost (např. velikost 10/ XL). U rukavic odolných proti proříznutí také doporučujeme zvolit větší variantu, protože mají omezenou roztažnost.

OR

Změřte si obvod ruky v dlani pomocí metru. V tabulce velikostí je vysvětleno, jaká velikost rukavic vám nejlépe padne.



TABULKA VELIKOSTÍ RUKAVIC A RUKOU PODLE NORMY EN21240									
Velikost ruky	5	6	7	8	9	10	11	12	13
Obvod dlaně (mm)	127mm	152mm	178mm	203mm	229mm	254mm	279mm	304mm	329mm
Délka ruky (mm)	148mm	160mm	171mm	182mm	192mm	204mm	215mm	227mm	237mm
Minimální délka rukavice (v patcích)	8	8½	9	9½	9½-10	10-10½	10½-11	11½-12	12½
Velikost rukavice	XXS / 5	XS / 6	S / 7	M / 8	L / 9	XL / 10	XXL / 11	3XL/12	4XL/13
Barevný kód manžety Portwest									





- 4XL / 13
- 3XL / 12
- XXL / 11
- XL / 10
- L / 9
- M / 8
- S / 7
- XS / 6
- XXS / 5

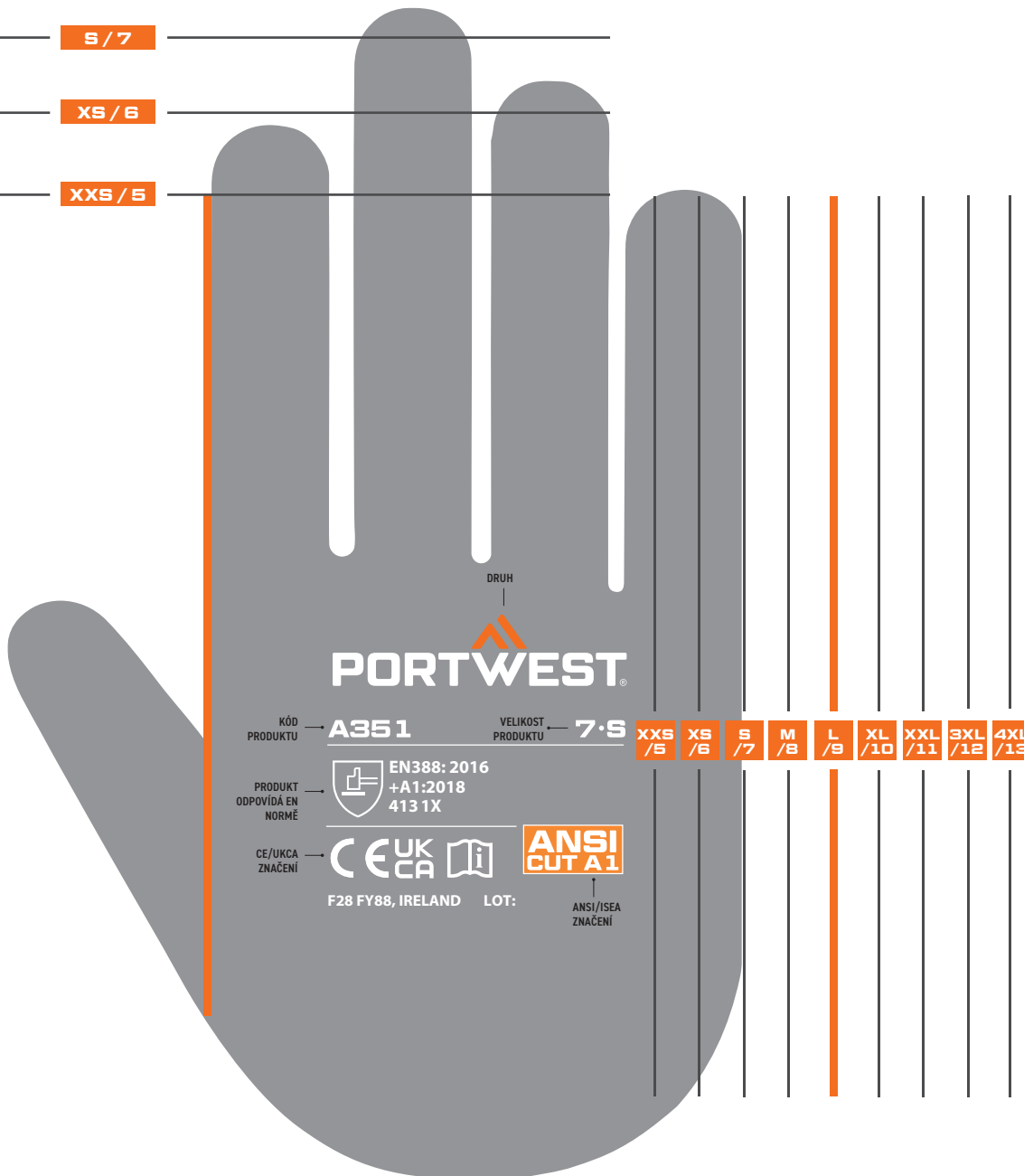
Síla úpletu

Tento symbol označuje sílu úpletu vložky rukavic



SILNÉ

JEMNÉ



PŘESNOST SE SNOUBÍ S OCHRANOU DÍKY NAŠIM RUKAVICÍM DEXTERITY

Vyzkoušejte dokonalou kombinaci ochrany, pružnosti a pohodlí s našimi rukavicemi na ochranu rukou. Jsou navrženy tak, aby poskytovaly pocit druhé kůže, umožňovaly přesnou manipulaci a bezpečný úchop, takže vaše ruce zůstanou v bezpečí před riziky na pracovišti.



AP15



A360



AP15

RUKAVICE DEXTERITY

RUKAVICE 18 ÚPLET



RUKAVICE 21 ÚPLET



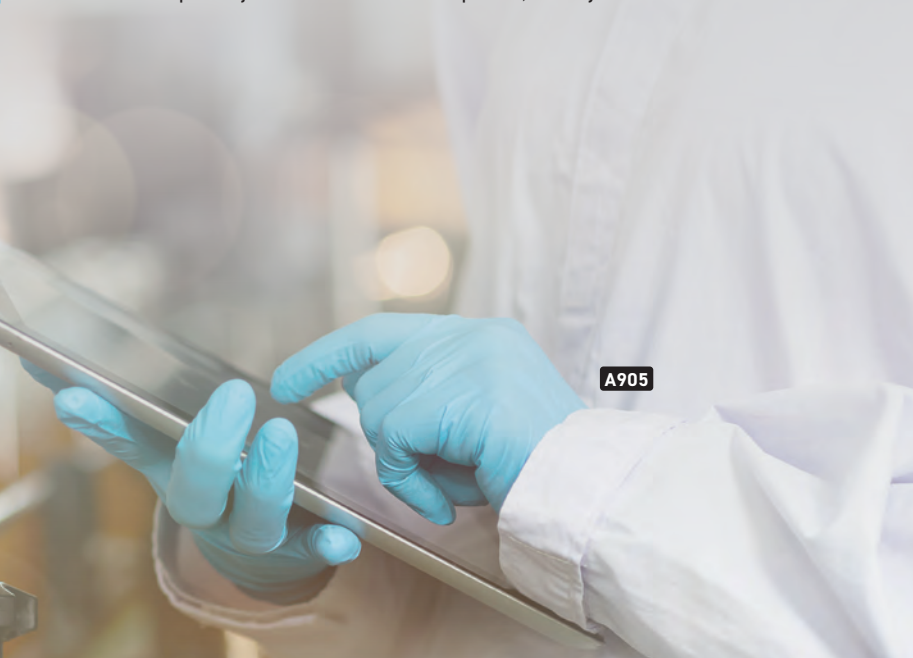
BEZPEČNÉ RUCE, BEZPEČNÉ POTRAVINY

POTRAVINÁŘSKÉ RUKAVICE PRO BEZPEČNOU PŘÍPRAVU A MANIPULACI S POTRAVINAMI

Zajistěte si optimální hygienu rukou s našimi nezbytnými ochrannými prostředky na ruce, které jsou nezbytné pro každého pracovníka v potravinářském průmyslu. Naše rukavice jsou pečlivě navrženy tak, aby při kontaktu s potravinami zachovávaly jejich integritu a zaručovaly nejvyšší úroveň hygieny rukou. Nabízíme řadu jednorázových a jednorázových rukavic, které podporují obratnost, odolnost a ochranu proti pořezání pro bezpečné pracovní prostředí. V každém páru najdete dokonalou kombinaci pohodlí, ochrany a odolnosti.



A905



A905



AP72

RUKAVICE FOOD SAFE



EVROPSKÉ NORMY PRO OCHRANU RUKOU

EN ISO 21420:2020 - Ochranné rukavice - Všeobecné požadavky a zkušební metody (aktualizováno z EN 420:2003+A1:2009)

Podle EN ISO 21420 tato norma definuje obecné požadavky na konstrukci a konstrukci rukavic, dimenzování, obratnost, přenos a absorpci vodní páry, elektrostatické vlastnosti (v souladu s EN16350: 2014) a neškodnost.

Test neškodnosti nyní zahrnuje pH (mezi 3,5 a 9,5), chrom VI pro kožené výrobky (méně než 3 mg/kg), uvolňování niklu pro kovové součásti (méně než 0,5 µg/cm2/týden), azobarviva (méně než 30 mg/kg), dimethylformamid nebo DMFA v polyuretanových produktech (méně než 1000 mg/kg), polyaromatické uhlovodíky nebo PAH (méně než 1 mg/kg). Testování neškodnosti pokrývá tam, kde je to vhodné, prvky předpisů, jako je REACH (nařízení (ES) č. 1907/2006) příloha XVII.

Ochranné rukavice proti mechanickým rizikům - EN388:2016+A1:2018 (AS/NZS 2161.3)

Změny ve výrobním procesu ochranných rukavic v posledních letech znamenají, že zavedená metoda zkoušek ochrany rukou (EN388: 2003), a zejména test pro posouzení ochrany proti poranění, je nyní považován za nevhodující. Zatímco starý systém v normě EN388: 2003 a jeho systém číslování 1-5 byl snadno srozumitelný, vývoj nových materiálů odolných proti prořezu v kombinaci s požadavky průmyslu, které poskytují nejvyšší možnou ochranu proti prořezu, znamenají, že metodu testování ochrany rukou bylo třeba revidovat.

EN388



EN388: 2016 - byly revidovány 2 zkoušky (otěr a řez) a byly zahrnuty 2 nové zkoušky (odolnost proti přímému řezání koutce a odolnost proti nárazu).

Normy EN388:2003 specifikují fyzickou a mechanickou agresi způsobenou otěrem, řezem čepelí, roztržením a propíchnutím. EN388:2016 aktualizuje stávající normu touto novou zkušební metodou pro odolnost proti oděru, proříznutí čepelí a nárazu. EN ISO 13997: 1999 (TDM test) zaznamenává výsledky jako Newtonovu hodnotu - sílu na čepel potřebnou k proříznutí materiálu 20mm. Výsledky jsou zobrazeny ve stupnici A-F.

1 3 4 1 E P

POŽADAVKY

Výkon úroveň P
Odolnost vůči nárazu
Vlastnosti odolné proti nárazu do 5J.

VÝKONNOSTNÍ ÚROVNĚ A - F
ODOLNOST PROTI PŘÍMÉMU ŘEZU
(TDM cut test) Měří průměrné zatížení pro dosažení okamžiku průřezu

VÝKONNOSTNÍ ÚROVNĚ 1-4
d: ODOLNOST PROTI PROPÍCHNUTÍ:
Síla potřebná k propíchnutí vzorku se standardizovaným nástrojem.

VÝKONNOSTNÍ ÚROVNĚ 1-4
c: ODOLNOST PROTI PROTRŽENÍ:
Maximální síla potřebná k roztržení vzorku.

VÝKONNOSTNÍ ÚROVNĚ 1-5
b: ODOLNOST PROTI PROŘEZU (Zkouška řezů):
Počet cyklů potřebných k řezání vzorku konstantní rychlostí.

VÝKONNOSTNÍ ÚROVNĚ 1-4
a: ODOLNOST PROTI ODĚRU
Počet cyklů potřebných k poškození vzorku při konstantní rychlosti.

EN 388:2016+A1:2018	Úroveň 1	Úroveň 2	Úroveň 3	Úroveň 4	Úroveň 5
Odolnost proti oděru počet cyklů	100	500	2,000	8,000	-
Odolnost proti proříznutí čepelí (index) Zkušební metoda Coup	1,2	2,5	5	10	20
Odolnost proti protržení (N)	10	25	50	75	-
Odolnost proti propíchnutí (N)	20	60	100	150	-

EN ISO 13997:1999 TDM	Úroveň A	Úroveň B	Úroveň C	Úroveň D	Úroveň E	Úroveň F
Úrovně zkoušek odolné proti prořezu (N)	2	5	10	15	22	30

EN 1082 Parts 1 to 3: 1997 to 2000

Části 1 až 3: Ochranný oděv.

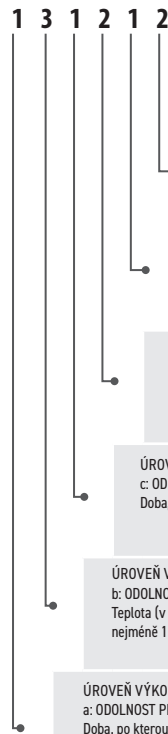
Rukavice a chrániče rukou chránící proti poranění a bodnutí ručními noži.

EN407



Ochranné rukavice proti tepelným rizikům (teplo a/ nebo oheň) EN 407: 2020 (AS/NZS 2161.4)

Tato norma specifikuje tepelné vlastnosti ochranných rukavic proti teplu a/nebo ohni. Piktogram tepla a plamene je doplněn šestičíslným číslem.



POŽADAVKY

ÚROVEŇ VÝKONU 1-4
f: ODOLNOST VŮČI VELKÉMU MNOŽSTVÍ ROZTAVENÉHO KOVU
Množství potřebné k poškození rukavice a proniknutí k uživateli.

ÚROVEŇ VÝKONU 1-4
e: ODOLNOST PROTI MALÝM STRÍKANCŮM ROZTAVENÉHO KOVU
Množství, které je zapotřebí pro zvýšení určité teploty rukavice.

ÚROVEŇ VÝKONU 1-4
d: ODOLNOST PROTI SÁLÁVÉMU TEPLU:
Čas potřebný ke zvýšení dané úrovně teploty.

ÚROVEŇ VÝKONU 1-4
c: ODOLNOST PROTI KONVEKČNÍMU TEPLU
Doba, po kterou je rukavice schopna oddálit přenos tepla plamene.

ÚROVEŇ VÝKONU 1-4
b: ODOLNOST PROTI SÁLÁVÉMU TEPLU:
Teplota (v rozsahu 100°C až 500°C), při které má člověk rukavice a necítí žádnou bolest (po dobu nejméně 15 sekund).

ÚROVEŇ VÝKONU 1-4
a: ODOLNOST PROTI OMEZENÉMU ŠÍŘENÍ PLAMENE:
Doba, po kterou materiál zůstane zapálen, poté co byl odstraněn zdroj zapálení.

B: ODOLNOST PROTI SÁLÁVÉMU TEPLU:

VÝKONNOSTNÍ ÚROVEŇ	KONTAKTNÍ TEPLOTA (°C)	ČASOVÝ PRÁH (Vteřina)
1	100°C	≥15s
2	250°C	≥15s
3	350°C	≥15s
4	500°C	≥15s

EN407



EN 407:2020 - Ochranné rukavice proti tepelným rizikům

Tento standard byl aktualizován z verze 2004 v dubnu 2020. Omezené šíření plamene bylo aktualizováno z kategorie Chování při hoření a nyní zahrnuje i rukavice do trouby, které se klasifikují jako OOP. Pokud rukavice neuvádí žádnou ochranu proti omezenému šíření plamene, použije se alternativní symbol pro označení ochrany bez plamene. Rukavice certifikované podle verze z roku 2004 se nemusí měnit, dokud platnost stávajícího certifikátu nevyprší.

EN12477



Ochranné rukavice pro svářeče

EN 12477:2001+A1:2005

Tato evropská norma specifikuje požadavky a zkušební metody pro ochranné rukavice pro použití při ručním sváření, řezání a příbuzné procesy. Podle jejich výkonnosti jsou ochranné rukavice pro svářeče rozděleny do dvou skupin;

Typ A: Nižší obratnost (s jiným vyšším výkonem).

Typ B: Vyšší obratnost (nižší jiný výkon).

EVROPSKÉ NORMY PRO OCHRANU RUKOU

EN374



Ochranné rukavice: Proti chemikáliím a mikroorganismům EN ISO 374-1:2016+A1:2018 (AS/NZS 2161.10.1)

Terminologie a výkonnostní požadavky pro chemická rizika. Chemické ochranné rukavice se dělí na tři typy: A, B a C, které se vztahují k úrovním výkonu a počtu chemických látek, proti nimž chrání. V oblasti manžety bude nutné dodatečně otestovat rukavice delší než 400 mm.

ISO 374-1/Druh C



ISO 374-1/Druh B



XYZ

ISO 374-1/Druh A



UVWXYZ

Kód	Chemická	Třída
A	Metanol	Primární alkohol
B	Aceton	Keton
C	Acetonitril	Nitrilové sloučeniny
D	Dichloromethan	Chlorované uhlovodíky
E	Sírouhlík	Síra obsahující organické sloučenina
F	Toluen	Aromatický uhlovodík
G	Diethylamin	Amine
H	Diethylamin	Hetero-cyklický ether a jiné sloučeniny
I	Ethyl acetát	Ester
J	n-Heptane	Nasycený uhlovodík
K	40% hydroxid sodný	Anorganická báze
L	96% kyselina sírová	Anorganická minerální kyselina, oxidující
M	65% Nitric Acid	Anorganická minerální kyselina, oxidující
N	99% Acetic Acid	Organická kyselina
O	25% hydroxid amonný	Organický základ
P	30% Peroxid vodíku	Peroxide
S	40% kyselina fluorovodíková	Anorganická minerální kyselina
T	37% Formaldehyde	Aldehyd

EN ISO 374-2:2019 Stanovení odolnosti proti průniku

ISO 374-5:2016



EN ISO 374-4:2019 Stanovení odolnosti proti degradaci chemickými látkami (DR) \ t
Nové ve standardu - testuje odolnost proti propíchnutí před a po expozici chemické látky. Průměr výkonů bude zaznamenán v uživatelské tabulce jako procento (%).

Označení ochranných rukavic proti bakteriím a plísním

EN ISO 374-5:2016 Terminologie a výkonnostní požadavky na rizika mikroorganismů
Mikroorganismy jsou klasifikovány jako bakterie, viry nebo houby. Rukavice chránící před viry musí také projít ISO 16604: Rukavice chránící před viry musí také splňovat ISO 16604:2004.

ISO 374-5:2016



VIRUS

EN 16523-1:2015+A1:2018 Stanovení odolnosti materiálu k průniku chemikáliemi. Prostup kapalnou chemikálií za podmínek trvalého kontaktu.

Dodatečné označení pro virus



EN 16350:2014

Ochranné rukavice: Elektrostatické vlastnosti

Tato evropská norma stanoví zkušební metodu pro elektrostatické vlastnosti rukavic. Zkouška zlepšuje na EN1149, protože vyžaduje nižší vertikální odpor menší než 10 Ω. Rukavice testované podle EN16350:2014 lze použít v oblastech, kde může být zvýšené riziko výbuchu, například v rafinérii.

IEC 61340-5-1:2016

Ochrana elektronických zařízení před elektrostatickými jevy - Všeobecné požadavky Obecné požadavky

Tato norma specifikuje zkušební metodu pro výrobky OOP používané ve vysoce citlivých oblastech, kde elektrostatický náboj může způsobit poškození citlivých součástí, jako jsou desky s elektrickými obvody a mikročipy.

Všechny rukavice v kolekci Portwest ESD byly testovány podle obou standardů.

EN ISO 10819



Ochranné rukavice: Mechanické vibrace a nárazy EN ISO 10819:2013+A1:2019 (AS/NZS 2161.9)

Tato evropská norma specifikuje metodu pro laboratorní měření, analýzu dat a podávání zpráv o přenosu vibrací rukavic z hlediska přenosu vibrací z rukojeti na dlaň ruky ve frekvenčním rozsahu od 25 Hz do 1250 Hz. Norma má deňovat screeningový test na přenos vibrací rukavicemi.



EN 455:2000

Lékařské rukavice pro jednorázové použití

Část 1: Požadavky a zkoušení
Část 2: Požadavky a zkoušení fyzikálních vlastností
Část 3: Požadavky a zkoušky biologického hodnocení
Část 4: Požadavky a zkoušky pro stanovení doby použitelnosti



CE Foodsafe

Evropská legislativa ve vztahu ke styku s potravinami (směrnice EC1935/2004) požaduje, aby materiály pro styk s potravinami nepřenesly své složky do potravin a nesmí měnit organoleptické vlastnosti (tj. barva, vůně, textura a chuť) potravin. Výrobky určené pro styk s potravinami musí být jako takové označeny.

EN511



Ochranné rukavice proti chladu

EN 511: (AS/NZS 2161.5)

Evropská norma EN 511 specifikuje požadavky a zkušební metody pro rukavice, které chrání před vodivým chladem až do -50 stupňů Celsia. Toto nachlazení může souviset s klimatickými podmínkami nebo průmyslovou činností.

3 3 1

POŽADAVKY

ÚROVEŇ VÝKONNOSTI 0-1
c: PENETRACE VODY

ÚROVEŇ VÝKONU 1-4
b: ODOLNOST PROTI KONTAKTNÍMU CHLADU

ÚROVEŇ VÝKONU 1-4
a: ODOLNOST PROTI KONVEKČNÍMU CHLADU

EN ISO 11393-4



TŘÍDA 1

Ochranné rukavice: Pro uživatele ručních motorových pil EN ISO 11393-4:2019

Tato evropská norma specifikuje požadavky na rukavice z hlediska odolnosti proti požezání řetězovou pilou. Jsou také uvedeny požadavky na značení a na poskytování informací, které má výrobce dodat, včetně kritérií pro výběr vhodných rukavic a návodu k použití.

Třída	0	1	2	3
Maximální rychlost řetězu (m / s)	16m/s	20m/s	24m/s	28m/s

Standardy ochrany rukou



AS/NZS 2161

AUSTRÁLIE/NORMY NOVÝ ZÉLAND Pracovní ochranné rukavice:



Tento standard stanoví doporučení k dosažení ochrany rukou před nebezpečím na pracovišti. Poskytuje pokyny týkající se výběru, použití, údržby, bezpečných a hygienických postupů, které je třeba dodržovat při dekontaminaci / čištění, skladování a opětovném vystavení rukavic, aby se udržel výkon podle potřeby.

Australské standardy - rukavic	Rukavice - EN standardy
AS/NZS 2161.1	N/A
AS/NZS 2161.2	EN ISO 21420
AS/NZS 2161.3	EN388
AS/NZS 2161.4	EN407
AS/NZS 2161.5	EN511
AS/NZS 2161.8	EN421
AS/NZS 2161.9	EN ISO 10819
AS/NZS 2161.10.1	EN374-1
AS/NZS 2161.10.2	EN374-2
AS/NZS 2161.10.3	EN374-3



A792



ANSI/ISEA 138

Americká národní norma pro výkon a klasifikaci nárazuodolných rukavic (ANSI / ISEA 138-2019)

Tato nová norma poskytuje vylepšený způsob třídění ochrany proti nárazu na zadní straně ruky. Zkouška se provádí tak, že se na místa nárazu rukavice odloží 5 joulová hmota a zaznamená se síla přenesená v kilonewtonech (kN). Tento test se opakuje osmkrát pro klouby a desetkrát pro prsty. Rukavice jsou klasifikovány na základě výsledků testů. Aby bylo možné klasifikovat úroveň 1, 2 nebo 3 ANSI / ISEA 138, musí být průměr a všechny výsledky zkoušek v rámci klasifikačních parametrů.

Klasifikace odolnosti proti nárazu		
Úroveň výkonnosti	Průměr (kN)	Všechny dopady (kN)
1	€ 9	< 11.3
2	€ 6.5	€ 8.1
3	€ 4	€ 5

ASTM F2675-19

Zkušební metoda pro stanovení obloukového hodnocení výrobků pro ochranu rukou vyvinutých a používaných pro elektrickou ochranu před elektrickým obloukem.

Tato zkušební metoda se používá k měření a popisu vlastností výrobků pro ochranu rukou v reakci na konvektivní a sálavou energii vytvořenou elektrickým obloukem za řízených laboratorních podmínek. Existují 4 úrovně v kategorii rizikových rizik hodnocených ATPV (Arc Thermal Performance Value).

Hazard Risk Category	Minimum ATPV cal/cm2
0	n/a
1	4
2	8
3	25
4	40

ANSI/ISEA 105

Americký národní standard pro ochranu rukou

Tato norma se zabývá klasifikací a zkoušením ochrany rukou pro specifické funkční vlastnosti související s chemickými a průmyslovými aplikacemi. Ochrana rukou zahrnuje rukavice, palčáky, částečné rukavice nebo jiné předměty zakrývající ruku nebo část ruky, které jsou určeny k zajištění ochrany před specifickým nebezpečím nebo odolnosti proti němu.





T703

AP12

PORTWEST
2000
100%

RS232C



OCHRANA RUKOU

OCHRANA PROTI PROŘEZU

CUT F



CUT E



CUT D



CUT C



CUT B



CUT RUKÁVNÍKY



CHAINMAIL



OCHRANA RUKOU

FOOD SAFE



OCHRANA PROTI NÁRAZU



RUKAVICE MECHANIC



PRO



OCHRANA PŘED CHLADEM



ESD RUKAVICE



OCHRANA RUKOU

ZVÝŠENÁ SCHOPNOST ÚCHOPU



OCHRANA RUKOU

KŮŽE



A230 626, A229 626, A220 627, A219 627, A210 627



A209 627, A200 628, A260 628, A270 628, A250 628

SVAROVÁNÍ



A540 630, A521 630, A520 631



A500 631, A530 631, A510 631

CHEMICKÁ



AB12 633, AB13 633, AB14 633, AB20 633, AB01 634, AB02 634, AB03 634



AB81 634, AB27 635, AB35 635, AB45 635, AP60 635, AB10 635, AB810 635



A801

JEDNORÁZOVÉ RUKAVICE



A930 634, A800 637, A925 636



A910 637, A900 637, A905 637

RUKAVICE S PODŠÍVKOU



AB020 629, AB030 629



A050 629

VÝDEJNÍ AUTOMAT



VB120 563, VB310 563



VB620 563, VB622 563

PŘÍSLUŠENSTVÍ



A001 588, A002 588



A109



EKOLOGICKY ŠETRNÉ ŘEŠENÍ OBALŮ VĚTŠÍ BALENÍ, LEPŠÍ HODNOTA

Představujeme naši iniciativu, která šetří náklady a je šetrná k životnímu prostředí - balení našich rukavic do vícenásobných balení. Snížením množství obalového odpadu se snažíme minimalizovat dopad na životní prostředí a zároveň poskytovat stejně kvalitní ochranu rukou, kterou znáte a které důvěřujete. Naše rukavice se vyrábějí v různých velikostech a z různých materiálů, aby vyhovovaly potřebám jakéhokoli odvětví, a zároveň podporovaly udržitelnou budoucnost.



PRODÁVÁ SE V PLNÝCH KARTONECH



PRODÁVÁ SE V BALENÍ PO 12 PÁRECH



EKOLOGICKY ŠETRNÉ ŘEŠENÍ OBALŮ



BALENÍ DO VÝDEJNÍCH AUTOMATŮ OD PORTWESTU

- ✓ ŠETŘÍ ČAS A PENÍZE
- ✓ PŘEDSKLÁDANÉ, ABY VYHOVOVALY VĚTŠINĚ PRODEJNÍCH AUTOMATŮ
- ✓ SNÍŽENÍ NEEFEKTIVITY PŘI DOPLŇOVÁNÍ ZÁSOB
- ✓ ŽÁDNÉ JEDNOTLIVÉ OBALY PRO SNÍŽENÍ MNOŽSTVÍ ODPADU



MOŽNOST BEZ VÝDEJNÍHO AUTOMATU

A120 619



VB120 RUKAVICE PU DLAŇ (288 PÁRŮ)

EN ISO 21420: 2020 OBRATNOST 5
EN 388: 2016 + A1: 2018 3131X
ANSI/ISEA 105: 2016 ÚROVEŇ PROŘEZU A1

Polyester, Elastické, PU
 X Bíla XS/6-XXL/11
 Y Černa XS/6-XXL/11, Seda XS/6-XXL/11

✓ NOVINKA



MOŽNOST BEZ VÝDEJNÍHO AUTOMATU

A310 616



VB310 PRODEJNÍ RUKAVICE FLEXO GRIP (288 PÁRŮ)

EN ISO 21420: 2020 OBRATNOST 5
EN 388: 2016 + A1: 2018 3121X
ANSI/ISEA 105: 2016 ÚROVEŇ PROŘEZU A1

Polyester, Elastické, Nitril
 X Bíla/seda XS/6-XXL/11

✓ NOVINKA



MOŽNOST BEZ VÝDEJNÍHO AUTOMATU

A620 587



VB620 RUKAVICE VENDING CUT B13 PU (144 PÁRŮ)

EN ISO 21420: 2020 OBRATNOST 5
EN 388: 2016 + A1: 2018 4X41B
ANSI/ISEA 105: 2016 ÚROVEŇ PROŘEZU A2

HPPE, Elastické, Polyester, PU
 X Seda XS/6-XXL/11

✓ NOVINKA



MOŽNOST BEZ VÝDEJNÍHO AUTOMATU

A622 585



VB622 RUKAVICE VENDING CUT C13 PU (144 PÁRŮ)

EN ISO 21420: 2020 OBRATNOST 5
EN 388: 2016 + A1: 2018 4X43C
EN 407: 2020 X1XXXX
ANSI/ISEA 105: 2016 ÚROVEŇ PROŘEZU A4

HPPE, Elastické, Polyester, Skelná vlákna, PU
 X Seda XS/6-XXL/11

✓ NOVINKA



SDÍLENÉ FUNKCE





MAXIMÁLNÍ
OCHRANA RUKOU

EKOLOGICKÉ S ODBORNĚ NAVRŽENÝM PŘIZPŮSOBENÍM PRO PŘESNOU MANIPULACI





AP15



AP12

VYNIKAJÍCÍ OCHRANA PROTI ODĚRU A NATRŽENÍ



ŠPIČKOVÝ STŘIH - VYSOKÁ ÚROVEŇ OBRATNOSTI

Nejvyšší úroveň obratnosti umožňuje uživateli bezpečně a snadno zvedat malé předměty. Inovativní tvar padnutí znamená, že každý prst dokonale padne.

PLANET

ECO-CONSCIOUS

Vyrobeno z recyklovaného PET, každý pár znovu používá 500ml plastovou láhev, což snižuje emise CO2 a spotřebuje méně energie a vody než standardní rukavice. Nulový plastový obal.



DESIGN BOHATÝ NA FUNKCE

Kompatibilní s dotykovou obrazovkou, plná 360° prodyšnost rukou díky Micro Foam Nitrile povlaku. Antibakteriální úprava Texpel Micro udrží vaše ruce svěží. Odolnost je zajištěna tím, že všechny rukavice dosahují nejvyšší možné úrovně oděru.



PREMIUM OCHRANA
PROTI PROŘEZU

BEZ OCELOVÝCH A SKELNÝCH VLÁKEN

BEZKONKURENČNÍ KOLEKCE JEDINEČNĚ
POHODLNÉ ULTRALEHKÉ A PRODYŠNÉ
OCHRANY PROTI PROŘÍZNUTÍ.

Kolekce rukavic odolných proti proříznutí řady CT je odlišná od jakékoli jiné nabídky na trhu. Díky použití inovativních tkanin a výrobních technik jsou tyto rukavice jedinečně pohodlné, ultralehké, prodyšné a flexibilní.



VYNIKAJÍCÍ OCHRANA PROTI ODĚRU A NATRŽENÍ



BEZ OCELOVÝCH A SKELNÝCH VLÁKEN

Kolekce řady CT neobsahuje skelná a ocelová vlákna, takže je lze nosit po dlouhou dobu bez podráždění pokožky. Tyto rukavice jsou certifikovány OEKO-TEX® pro maximální šetrnost k pokožce.



ZACHOVÁVÁ ODOLNOST PROTI PROŘÍZNUTÍ AŽ DO 10 PRACÍCH CYKLŮ

Naše inovativní tkaninová konstrukce zajišťuje, že úroveň odolnosti proti proříznutí zůstanou zachovány až do 10 pracích cyklů tak, jak bylo nezávisle testováno.



CELÁ ŘADA ÚROVNÍ PROŘEZU A OBRATNOSTI

Tato prémiová nabídka je certifikována podle EN388:2016 a je k dispozici v úrovních řezu od úrovně C do úrovně F s úplety 7, 13, 15 a 18. Podle amerického standardu ANSI se úrovně pohybují od A3 do A8.

DY ULTRA™

DYULTRA JE NOVÝ MATERIÁL ODOLNÝ PROTI PROŘÍZNUTÍ VYVINUTÝ TAK, ABY POSKYTOVAL NEJVYŠŠÍ ÚROVEŇ ODOLNOSTI PROTI ODĚRU NA TRHU, JE PEVNĚJŠÍ NEŽ PARA-ARAMIDY.

Tato tkanina s nízkou hmotností nabízí vynikající pohodlí a zároveň je schopna poskytnout ochranu proti proříznutí nad rámec EN388:2016 úrovně F. Obsahuje vysoce kvalitní materiály z polyethylenu s ultravysokou molekulovou hmotností (UHMWPE), které jsou 15krát pevnější než ocel. Pružný a pohodlný na nošení, neabsorbují vlhkost ani neztrácí tvar ani výkon ani po 10 vypráních.

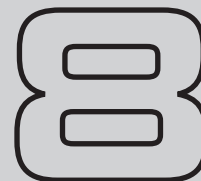


VYLEPŠENÉ
ODOLNOST PROTI
PROŘEZU

VYSOKÁ ODOLNOST PROTI PROŘEZÁNÍ

Představujeme kolekci CS Series na ochranu rukou proti proříznutí. Nabitá funkcemi, jako je kompatibilita s dotykovým displejem, zesílená oblast palce a reflexní štítky pro lepší viditelnost za zhoršených světelných podmínek. Každá rukavice obsahuje vysoce výkonný polyetylen (HPPE), který je 8krát pevnější než ocel.





8

STYLY S NEJVYŠŠÍ ÚROVNÍ OCHRANY PROTI PROŘEZU

Kolekce CS Series je navržena tak, aby poskytovala nejvyšší úroveň odolnosti proti proříznutí a zároveň umožňovala uživateli provádět úkoly bezpečně. Tato kolekce osmi rukavic vyhovuje téměř každému pracovnímu prostředí. Včetně úpletu 18 pro nejvyšší obratnost, možnosti potažení latexem pro optimální přilnavost, možnost kožené dlaně pro nejvyšší tepelnou ochranu. Řada CS zajišťuje maximální bezpečnost, když je to nejvíce potřeba.

- ✓ ZESÍLENÁ ČÁST PALCE PRO EXTRA OCHRANU A ODOLNOST
- ✓ VYSOKÁ ODOLNOST PROTI PROŘEZÁNÍ
- ✓ KOMPATIBILNÍ S DOTYKOVÝM DISPLEJEM



OCHRANA PROTI PROŘEZU

ZŮSTAŇTE
V BEZPEČÍ A
CHRÁNĚNÍ PŘED
NEBEZPEČÍM
PROŘEZU S
NAŠEMI KVALITNÍMI
RUKAVICEMI.
NAVRŽENO PRO
OPTIMÁLNÍ
BEZPEČNOST
A KOMFORT.

CT67



PŘÍRUČKA PRO VÝBĚR OCHRANY PROTI PROŘEZU

VÝBĚR SPRÁVNÉ OCHRANY PROTI PROŘEZU

3 kroky pro výběr nejlepších neprořezných rukavic Portwest:

KROK 1. IDENTIFIKUJTE NEBEZPEČÍ A ROZHODNUTÍ O RIZIKU PORANĚNÍ

IDENTIFIKACE RIZIKA	FAKTORY
Žádné riziko	1
Plně kontrolované riziko	2
Kontrolované nebezpečí	3
Omezená kontrola	4
Bez kontroly	5

RIZIKO PORANĚNÍ	FAKTORY
Žádné vnímané riziko	1
Velmi nízké riziko	2
Nízké riziko	3
Střední riziko	4
Vysoké riziko	5
Velmi vysoké riziko	6

KROK 2. VYPOČÍTEJTE POŽADOVANÉ ÚROVNĚ OCHRANY

Vynásobení rizik vám poskytne úroveň výkonu (hodnotu), z níž vychází požadovaný odpor řezu. Hodnota použitá pro novou zkušební metodu je Newtonova, podle této metody poskytnete odpovídající Newtonovu hodnotu.

Pomocí dvou výše uvedených tabulek vypočítáte požadovaný minimální řezný výkon. např. vysoké riziko (5) x omezená kontrola (4) = 20

Tabulka výkonových úrovní vysvětluje úrovně výkonu (hodnoty).

Vysvětlení úrovní výkonu

RIZIKO	ÚROVNĚ PROTI PROŘEZU (Newtony) = (riziko x nebezpečí)				
6	6	12	18	24	30
5	5	10	15	20	25
4	4	5	12	16	20
3	3	6	9	12	15
2	2	4	6	8	10
1	1	2	3	4	5
RIZIKA	1	2	3	4	5

KROK 3. NAJDĚTE VHODNOU ÚROVNĚ OCHRANY PROTI PROŘEZU

Použijte úroveň výkonu dle EN388:2016 pro vhodný výběr úrovně ochrany proti prořezu.

ÚROVNĚ VÝKONU EN388:2016						
ÚROVNĚ PROTI PROŘEZU	A	B	C	D	E	F
ÚROVNĚ PROTI PROŘEZU (Newtony)	2	5	10	15	22	30

Rukavice jsou testovány na minimální úrovni výkonu, proto pokud si nejste jisti, zda je požadovaná úroveň ochrany proti prořezu dostatečná, zvolte vyšší úroveň. Pokud například vaše hodnocení uvádí 12 Newtonů, pak si raději vyberete rukavici úrovně D.



CUT/F

VYZKOUŠEJTE MAXIMÁLNÍ ODOLNOST PROTI PROŘÍZNUTÍ A OCHRANU S NAŠIMI RUKAVICEMI S ÚROVNÍ PROŘÍZNUTÍ F, KTERÉ JSOU NAVRŽENY PRO NÁROČNÉ ÚKOLY V EXTRÉMNÍCH PROSTŘEDÍCH.



A673



CT67 NITRIL CT CUT F13

EN ISO 21420: 2020 OBRATNOST 5

EN 388: 2016 + A1: 2018 4X43F

EN 407: 2020 X1XXXX

ANSI/ISEA 105: 2016 ÚROVEŇ PROŘEŽU A6

ANSI/ISEA 105: 2016 ÚROVEŇ OTĚRU 4

ANSI/ISEA 105: 2016 4

 DyUltra, Polyester, Elastické, Elastan, Nitrilová pěna

 Seda/cerna XS/6-XXL/11

- Odolnost proti prořežu úroveň F
- Podšívka o úpletu 13 pro dokonalé přizpůsobení
- Bez skelných a ocelových vláken
- Povlak z nitrilové pěny pro lepší uchycení v mokřích i suchých podmínkách
- Zachová úroveň výkonu až pro 10 prání
- Ochrana proti kontaktnímu teple do 100°C



VYLEPŠENO
KOMPATIBILNÍ S DOTYKOVÝM DISPLEJEM



ANSI/
ISEA
105: 2016

DY ULTRA

5 7 2



ČÁSTI

CS
13
A672 RUKAVICE CT CUT F13 NITRIL

EN ISO 21420: 2020 OBRATNOST 5



EN 388: 2016 + A1: 2018 4X44F

EN 407: 2020 X1XXXX

ANSI/ISEA 105: 2016 ÚROVEŇ PROŘEZU A7

ANSI/ISEA 105: 2016 4

ANSI/ISEA 105: 2016 ÚROVEŇ OTĚRU 6

 HPPE, Nylon, Skelná vlákna, Ocelové vlákno,
 Elastické, Elastan, Nitrilová pěna
 Cerna XS/6-XXL/11

- Odolnost proti prořezu úroveň F
- Podšívka o úpletu 13 pro dokonalé přizpůsobení
- Povlak z nitrilové pěny pro lepší uchycení v mokřích i suchých podmínkách
- Zesílená část palce pro extra ochranu a odolnost
- Tento symbol znamená, že rukavice mohou být použity s většinou mobilních zařízení s dotykovou obrazovkou
- Ochrana proti kontaktnímu teplu do 100°C


 EN 388
 4X44F

 ANSI/
 ISEA
 105: 2016

CS
18
A673 RUKAVICE CS CUT F18 NITRIL



EN ISO 21420: 2020 OBRATNOST 5

EN 388: 2016 + A1: 2018 4X42F

ANSI/ISEA 105: 2016 ÚROVEŇ PROŘEZU A6

ANSI/ISEA 105: 2016 ÚROVEŇ OTĚRU 4

ANSI/ISEA 105: 2016 3

 HPPE, Nylon, Ocelové vlákno, Elastické,
 Elastan, Nitrilová pěna
 Cerna XS/6-XXL/11

- Odolnost proti prořezu úroveň F
- Úplet Gauge 18 pro větší obratnost
- Povlak z nitrilové pěny pro lepší uchycení v mokřích i suchých podmínkách
- Zesílená část palce pro extra ochranu a odolnost
- Tento symbol znamená, že rukavice mohou být použity s většinou mobilních zařízení s dotykovou obrazovkou
- Reflexní štítek pro lepší viditelnost


 EN 388
 4X42F

 ANSI/
 ISEA
 105: 2016

**CUT/F****CUT F****GRIP****HEAT****A670 RUKAVICE CS CUT F13 PU**

EN ISO 21420: 2020 OBRATNOST 5

EN 388: 2016 + A1: 2018 4X43F

EN 407: 2020 X1XXXX

ANSI/ISEA 105: 2016 ÚROVEŇ PROŘEZU A6

ANSI/ISEA 105: 2016 ÚROVEŇ OTĚRU 6

ANSI/ISEA 105: 2016 3

 HPPE, Nylon, Skelná vlákna, Ocelové vlákno, Elastické, Elastan, PU
 Cerna XS/6-XXL/11

- Odolnost proti prořezu úroveň F
- Ochrana proti kontaktnímu teplu do 100°C
- Jemná PU vrstva pro zvýšenou odolnost proti oděru
- Reflexní štítek pro lepší viditelnost
- Zesílená část palce pro extra ochranu a odolnost
- Tento symbol znamená, že rukavice mohou být použity s většinou mobilních zařízení s dotykovou obrazovkou

**TOUCH****EN 388**
4X43F**EN 407**
X1XXXX**ANSI/**
ISEA
105: 2016**A671 RUKAVICE CS CUT F13 LATEX**

EN ISO 21420: 2020 OBRATNOST 5

EN 388: 2016 + A1: 2018 3X44F

EN 407: 2020 X1XXXX

ANSI/ISEA 105: 2016 ÚROVEŇ PROŘEZU A7

ANSI/ISEA 105: 2016 ÚROVEŇ OTĚRU 4

ANSI/ISEA 105: 2016 3

 HPPE, Nylon, Skelná vlákna, Ocelové vlákno, Elastické, Elastan, Latex
 Cerna XS/6-XXL/11

- Odolnost proti prořezu úroveň F
- Chrání před sklem, noži a oděrkami
- Ochrana proti kontaktnímu teplu do 100°C
- Latexový povrch nabízí vynikající úchop
- Zesílená část palce pro extra ochranu a odolnost
- Pevnost a pohodlí

**EN 388**
3X44F**EN 407**
X1XXXX**ANSI/**
ISEA
105: 2016**VYLEPŠENO**
ZESÍLENÝ PALEČ**A674 CS CUT F13 KOŽENÉ NEPROŘEZNÉ RUKAVICE**

EN ISO 21420: 2020 OBRATNOST 4

EN 388: 2016 + A1: 2018 4X44F

EN 407: 2020 X1XXXX

ANSI/ISEA 105: 2016 ÚROVEŇ PROŘEZU A7

ANSI/ISEA 105: 2016 ÚROVEŇ OTĚRU 6

ANSI/ISEA 105: 2016 4

 HPPE, Skelná vlákna, Nylon, Elastické, Ocelové vlákno, Hovězí štípená kůže, Elastan
 Cerna XS/6-XXL/11

- Odolnost proti prořezu úroveň F
- Kožená dlaň výrazně zvyšuje odolnost
- Zvýšená ochrana v oblasti dlaně a ukazováčku
- Dlouhá životnost díky zesílené odolnosti proti oděru
- Ochrana proti kontaktnímu teplu do 100°C
- Reflexní štítek pro lepší viditelnost

**EN 388**
4X44F**EN 407**
X1XXXX**ANSI/**
ISEA
105: 2016**VYLEPŠENÝ DESIGN****574****SDÍLENÉ FUNKCE**

**CUT/F****CUT F****GRIP****10****A657 AHR 10 VLOŽKA DO POTRAVINOVÉ RUKAVICE - 1 RUKAVICE**

EN ISO 21420: 2020 OBRATNOST 5
 EN 388: 2016 + A1: 2018 4X4XF
 ANSI/ISEA 105: 2016 ÚROVEŇ PROŘEZU A7

HPPE, Ocelové vlákno,
 Polyester, Nylon, Elastické
 Seda S/7-XXL/11

- Odolnost proti prořezu úroveň F
- Schváleno pro bezpečnou manipulaci s potravinami
- Lze prát v pračce do 92 °C
- Prodává se jako jedna rukavice.
- Oboustranné použití pro leváky a praváky
- Nelínavý materiál pro minimální kontaminaci



PRODEJ PO JEDNOM KUSE

**FOODSAFE****LINER****EN 388****4X4XF****ANSI/
ISEA
105: 2016****13****A667 RUKAVICE CLAYMORE AHR CUT**

EN ISO 21420: 2020 OBRATNOST 5
 EN 388: 2016 + A1: 2018 4X43F
 ANSI/ISEA 105: 2016 ÚROVEŇ PROŘEZU A8
 ANSI/ISEA 105: 2016 ÚROVEŇ OTĚRU 6

HPPE, Ocelové vlákno, Čedič, Elastické,
 Polyester, Elastan, Pískový nitrid
 Modra/cerna M/8-XXL/11

- Odolnost proti prořezu úroveň F
- Bezešvá vložka, úplet 13
- Maximální odolnost proti prořezu podle EN388:2016
- Vynikající odolnost a přilnavost za mokra i za sucha
- Prodyšná bežešvá podšívka
- Určeno k nošení v náročném pracovním prostředí



VYZTUŽENO ČEDIČOVÝMI VLÁKNY

EN 388**4X43F****ANSI/
ISEA
105: 2016****SDÍLENÉ FUNKCE**

CUT/E

ZAŽIJTE VYNIKAJÍCÍ OCHRANU PROTI
EXTRÉMNÍMU NEBEZPEČÍ POŘEZÁNÍ A
PROPÍCHNUTÍ S NAŠIMI RUKAVICEMI ÚROVNĚ
E, KTERÉ JSOU VYROBENY Z PRVOTŘÍDNÍCH
MATERIÁLŮ A PŘÍSNĚ TESTOVÁNY NA MAXIMÁLNÍ
ODOLNOST PROTI POŘEZÁNÍ A PROPÍCHNUTÍ.



CT65 NITRIL CT CUT E18

EN ISO 21420: 2020 OBRÁTNOST 5

EN 388: 2016 + A1: 2018 4X43E

EN 407: 2020 X1XXXX

ANSI/ISEA 105: 2016 ÚROVEŇ PROŘEZU A5



DyUltra, Polyester, Elastické, Elastan, Nitrilová pěna
Seda/cerna XS/6-XXL/11

- Odolnost proti prořezu úroveň E
- Velikost úpletu 15 pro větší obratnost
- Bez skelných a ocelových vláken
- Povlak z nitrilové pěny pro lepší uchycení v mokrych i suchých podmínkách
- Zachová úroveň výkonu až pro 10 praní
- Ochrana proti kontaktnímu teplu do 100°C



VYLEPŠENO
KOMPATIBILNÍ S DOTYKOVÝM DISPLEJEM



CUT E



GRIP



TOUCH



HEAT

EN 388



4X43E

EN 407



X1XXXX

ANSI/
ISEA
105: 2016

DY ULTRA

576 |



ČÁSTI

**CUT/E****CUT E****GRIP****CS****18****A660 RUKAVICE CS CUT E18 PU**

EN ISO 21420: 2020 OBRATNOST 5

EN 388: 2016 + A1: 2018 3X42E

ANSI/ISEA 105: 2016 ÚROVEŇ PROŘEZU A5

ANSI/ISEA 105: 2016 ÚROVEŇ OTĚRU 4

ANSI/ISEA 105: 2016 3

HPPE, Nylon,, Ocelové vlákno, Elastické, Elastan, PU
 Cerna XS/6-XXL/11

- Odolnost proti prořezu úroveň E
- Úplet Gauge 18 pro větší obratnost
- Jemná PU vrstva pro zvýšenou odolnost proti oděru

**CS****18****A661 RUKAVICE CS CUT E18 NITRIL**

EN ISO 21420: 2020 OBRATNOST 5

EN 388: 2016 + A1: 2018 4X42E

ANSI/ISEA 105: 2016 ÚROVEŇ PROŘEZU A5

ANSI/ISEA 105: 2016 ÚROVEŇ OTĚRU 4

ANSI/ISEA 105: 2016 4

HPPE, Nylon, Ocelové vlákno, Elastické, Elastan, Nitrilová pěna
 Cerna XS/6-XXL/11

- Odolnost proti prořezu úroveň E
- Úplet Gauge 18 pro větší obratnost
- Povlak z nitrilové pěny pro lepší uchycení v mokrych i suchých podmínkách

**TOUCH**

EN 388



3X42E

ANSI/ISEA 105: 2016**TOUCH**

EN 388



4X42E

ANSI/ISEA 105: 2016**CS****15****A650 RUKAVICE CS CUT E15 NITRIL**

EN ISO 21420: 2020 OBRATNOST 5

EN 388: 2016 + A1: 2018 4X44E

EN 407: 2020 X1XXXX

ANSI/ISEA 105: 2016 ÚROVEŇ PROŘEZU A5

ANSI/ISEA 105: 2016 ÚROVEŇ OTĚRU 6

HPPE, Nylon, Skelná vlákna, Elastické, Ocelové vlákno, Elastan,
 Nitrilová pěna
 Seda/cerna XS /6- XXL/11

- Odolnost proti prořezu úroveň E
- Velikost úpletu 15 pro větší obratnost
- Povlak z nitrilové pěny pro lepší uchycení v mokrych i suchých podmínkách

**13****A665 RUKAVICE VHR ADVANCED CUT**

EN ISO 21420: 2020 OBRATNOST 5

EN 388: 2016 + A1: 2018 4X44E

ANSI/ISEA 105: 2016 ÚROVEŇ PROŘEZU A6

ANSI/ISEA 105: 2016 ÚROVEŇ OTĚRU 6

ANSI/ISEA 105: 2016 4

HPPE, Ocelové vlákno, Skelná vlákna, Polyester, Elastické, Elastan,
 Nitrilová pěna
 Seda XS/6-XXL/11

- Odolnost proti prořezu úroveň E
- Bezešvá vložka, úplet 13
- Nitrilové pískové máčení poskytují vynikající úchop ve vlhkých i suchých podmínkách

**TOUCH****HEAT**

EN 388



4X44E

EN 407



X1XXXX

ANSI/ISEA 105: 2016

EN 388



4X44E

ANSI/ISEA 105: 2016**SDÍLENÉ FUNKCE**

CUT/D

VYZKOUŠEJTE VYNIKAJÍCÍ ODOLNOST PROTI PROŘÍZNUTÍ A TRVANLIVOST S NAŠIMI RUKAVICEMI ÚROVNĚ D, KTERÉ JSOU NAVRŽENY PRO OPTIMÁLNÍ PŘILNAVOST A PRUŽNOST V NÁROČNÝCH PROSTŘEDÍCH.



A625



CUT D



GRIP



TOUCH



HEAT



CT46 NITRILOVÉ RUKAVICE CT CUT D18

EN ISO 21420: 2020 OBRATNOST 5

EN 388: 2016 + A1: 2018 3X42DP

EN 407: 2020 X1XXXX

ANSI/ISEA 105: 2016 ÚROVEŇ PROŘEZU A4

DyUltra, Nylon, PVC, Elastické, Elastan, Pískový nitril
 Seda/cerna XS/6-XXL/11

- Odolnost proti prořezu úroveň D
- Tento symbol znamená, že rukavice mohou být použity s většinou mobilních zařízení s dotykovou obrazovkou
- Povlak z nitrilové pěny pro lepší uchycení v mokrých i suchých podmínkách
- Bez skleněných a ocelových vláken pro snížení podráždění pokožky
- Ochrana proti nárazu nízkou energií
- Zachová úroveň výkonu až pro 10 prání

NOVINKA



IMPACT



EN 388
3X42DP



EN 407
X1XXXX

ANSI/
ISEA
105: 2016



CT45 RUKAVICE NITRIL CT CUT D18

EN ISO 21420: 2020 OBRATNOST 5

EN 388: 2016 + A1: 2018 4X42D

EN 407: 2020 X1XXXX

ANSI/ISEA 105: 2016 ÚROVEŇ PROŘEZU A4

DyUltra, Polyester, Elastické, Elastan, Nitrilová pěna
 Seda/cerna XS/6-XXL/11

- Odolnost proti prořezu úroveň D
- Úplet Gauge 18 pro větší obratnost
- Bez skleněných a ocelových vláken
- Povlak z nitrilové pěny pro lepší uchycení v mokrých i suchých podmínkách
- Zachová úroveň výkonu až pro 10 prání
- Ochrana proti kontaktnímu teplu do 100°C



VYLEPŠENO
KOMPATIBILNÍ S DOTYKOVÝM DISPLEJEM



EN 388

4X42D

EN 407

X1XXXX

ANSI/
ISEA
105: 2016

578 |



SDÍLENÉ FUNKCE

**CUT/D****CUT D****AQUA****GRIP****AP81 RUKAVICE LIQUID PRO CUT HR**

EN ISO 21420: 2020 OBRATNOST 5

EN 388: 2016 + A1: 2018 3X43D

ANSI/ISEA 105: 2016 ÚROVEŇ PROŘEZU A4

HPPE, Elastické, Skelná vlákna, Polyester, Elastan, Latex, Latexová pěna
 Modra XS/6-XXL/11

- Odolnost proti prořezu úroveň D
- Bezešvá vložka, úplet 13
- Liquid Pro nabízí maximální ochranu proti kapalinám
- Dvojitý latexový nátěr
- Zabraňuje pronikání maziv, olejů a vody
- Vynikající pro pracovní místa vyžadující vysokou zručnost

EN 388



3X43D

ANSI/
ISEA

105: 2016

**AP50 RUKAVICE AQUA CUT PRO**

EN ISO 21420: 2020 OBRATNOST 5

EN 388: 2016 + A1: 2018 4X43D

ANSI/ISEA 105: 2016 ÚROVEŇ PROŘEZU A6

HPPE, Polyester, Nylon, Skelná vlákna, Elastické, Elastan, Nitril,
Nitrilová pěna
 Modra/cerna S/7-XXL/11

- Odolnost proti prořezu úroveň D
- Bezešvá vložka, úplet 13
- Chrání proti oděru a prořezu
- Dvojitý máčení pro maximální ochranu
- Povrchová písková úprava pro větší přilnavost ve vodě a olejích.
- Zabraňuje pronikání maziv, olejů a vody

EN 388



4X43D

ANSI/
ISEA

105: 2016



SDÍLENÉ FUNKCE



**CUT/D****CUT D****HEAT****GRIP****10****A611 RUKAVICE LATEXOVÉ ARAMID HR CUT**

EN ISO 21420: 2020 OBRATNOST 5

EN 388: 2016 + A1: 2018 3X43D

EN 407: 2020 X2XXXX

ANSI/ISEA 105: 2016 ÚROVEŇ PROŘEZU A4

Polyester, Aramid, Ocelové vlákno, Elastické, Latex
 Černa/modra S/7-3XL/12

- Odolnost proti prořezu úroveň D
- Odolná vložka úplet 10
- Odolná aramidová vložka odolná proti prořezu
- Vynikající odolnost a přilnavost za mokra i za sucha
- Ideální pro sklářský průmysl
- Poskytuje kontaktní tepelnou ochranu až do 250° C po dobu 15 sekund

EN 388
3X43DEN 407
X2XXXXANSI/
ISEA
105: 2016**7****A646 ZIMNÍ RUKAVICE VIS-TEX HR CUT NITRIL**

EN ISO 21420: 2020 OBRATNOST 3

EN 388: 2016 + A1: 2018 4X43D

EN 407: 2020 X2XXXX

EN 511: 2006 X2X

ANSI/ISEA 105: 2016 ÚROVEŇ PROŘEZU A4

ANSI/ISEA 105: 2016 ÚROVEŇ OŤERU 6

HPPE, Skelná vlákna, Polyester, Akryl, Elastické, Pískový nitril, Nitril
 Oranzova/cerna S/7-3XL/12

- Odolnost proti prořezu úroveň D
- Teplá akrylová vložka 7 gauge extrémní ochranu proti chladu
- Speciálně navrženo pro použití v chladných podmínkách
- Nitrilové pískové máčení poskytuje vynikající úchop ve vlhkých i suchých podmínkách
- Dvojitě máčení pro dlouhou životnost
- Poskytuje kontaktní tepelnou ochranu až do 250° C po dobu 15 sekund

**COLD**EN 388
4X43DEN 407
X2XXXXEN 511
X2XXXANSI/
ISEA
105: 2016**13****A621 RUKAVICE 3/4 NITRILOVÁ PĚNA**

EN ISO 21420: 2020 OBRATNOST 5

EN 388: 2016 + A1: 2018 4X43D

EN 407: 2020 X1XXXX

ANSI/ISEA 105: 2016 ÚROVEŇ PROŘEZU A4

ANSI/ISEA 105: 2016 ÚROVEŇ OŤERU 4

HPPE, Polyester, Skelná vlákna, Elastické, Elastan, Nitril
 Černa S/7-3XL/12

- Odolnost proti prořezu úroveň D
- Podšívka o úpletu 13 pro dokonalé přizpůsobení
- Povlak z nitrilové pěny pro lepší uchycení v mokrých i suchých podmínkách
- 3/4 máčení pro zvýšenou bezpečnost
- Vynikající ochrana proti oděru a natržení
- Ochrana proti kontaktnímu teple do 100°C

EN 388
4X43DEN 407
X1XXXXANSI/
ISEA
105: 2016**580****SDÍLENÉ FUNKCE**

**CUT/D****CUT D****HEAT****GRIP****A626 RUKAVICE VIS-TEX HR CUT - NITRIL**

EN ISO 21420: 2020 OBRATNOST 5

EN 388: 2016 + A1: 2018 4X43D

EN 407: 2020 X1XXXX

ANSI/ISEA 105: 2016 ÚROVEŇ PROŘEZU A4

ANSI/ISEA 105: 2016 ÚROVEŇ OTĚRU 6

HPPE, Skelná vlákna, Polyester, Elastické, Elastan, Pískový nitril
 X Zluta/cervena S/7-3XL/12

- Odolnost proti prořezu úroveň D
- Bezešvá hustota úpletu 13g pro větší pohodlí uživatele
- Vysoká viditelnost

EN 388
4X43D

EN 407
X1XXXX

ANSI/
ISEA
105: 2016

**A625 RUKAVICE VIS-TEX PU NEPROŘEZNÉ**

EN ISO 21420: 2020 OBRATNOST 5

EN 388: 2016 + A1: 2018 4X43D

EN 407: 2020 X1XXXX

ANSI/ISEA 105: 2016 ÚROVEŇ PROŘEZU A4

ANSI/ISEA 105: 2016 ÚROVEŇ OTĚRU 6

HPPE, Polyester, Ocelové vlákno, Elastické, Elastan, PU
 X Oranzova/cerna S/7-XXL/11, zluta/cerna S/7-XXL/11

- Odolnost proti prořezu úroveň D
- Podšívka o úpletu 13 pro dokonalé přizpůsobení
- Jemná PU vrstva pro zvýšenou odolnost proti oděru

EN 388
4X43D

EN 407
X1XXXX

ANSI/
ISEA
105: 2016

**A640 RUKAVICE SABRE-DOT**

EN ISO 21420: 2020 OBRATNOST 4

EN 388: 2016 + A1: 2018 3X4XD

EN 407: 2020 X1XXXX

ANSI/ISEA 105: 2016 ÚROVEŇ PROŘEZU A4

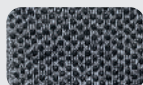
HPPE, Skelná vlákna, Polyester, Elastické, Elastan, PVC
 X Seda S/7-XXL/11

- Odolnost proti prořezu úroveň D
- Podšívka o úpletu 13 pro dokonalé přizpůsobení
- PVC terčíky pro zvýšený úchop

EN 388
3X4XD

EN 407
X1XXXX

ANSI/
ISEA
105: 2016



PVC TEČKOVANÁ DLAŇ

**A630 RUKAVICE RAZOR - LITE**

EN ISO 21420: 2020 OBRATNOST 1

EN 388: 2016 + A1: 2018 4X42D

EN 407: 2020 X2XXXX

ANSI/ISEA 105: 2016 ÚROVEŇ PROŘEZU A4

ANSI/ISEA 105: 2016 ÚROVEŇ OTĚRU 5

HPPE, Skelná vlákna, Hovězí štípená kůže, Elastické, Polyester, Elastan
 X Seda S/7-XXL/11

- Odolnost proti prořezu úroveň D
- Podšívka o úpletu 13 pro dokonalé přizpůsobení
- Poskytuje kontaktní tepelnou ochranu až do 250° C po dobu 15 sekund

EN 388
4X42D

EN 407
X2XXXX

ANSI/
ISEA
105: 2016



SDÍLENÉ FUNKCE

**CUT/D****CUT D****A645 RUKAVICE GREEN CUT NITRIL**

EN ISO 21420: 2020 OBRATNOST 5

EN 388: 2016 + A1: 2018 4X44D

ANSI/ISEA 105: 2016 ÚROVEŇ PROŘEZU A4

HPPE, Ocelové vlákno, Polyester, Elastan, Nitrilová pěna
 Zelena/cerna XS-XXL/11

- Odolnost proti prořezu úroveň D
- Podšívka o úpletu 13 pro dokonalé přizpůsobení
- Povlak z nitrilové pěny pro lepší uchycení v mokřých i suchých podmínkách
- Vhodné pro praní v pračce
- Chrání proti oděru a prořezu
- Prodyšná bezešvá podšívka

**GRIP**

EN 388



4X44D

ANSI/ISEA 105: 2016**A688 RUKAVICE PRO CUT LINER**

EN ISO 21420: 2020 OBRATNOST 4

EN 388: 2016 + A1: 2018 3X4XD

EN 407: 2020 X1XXXX

ANSI/ISEA 105: 2016 ÚROVEŇ PROŘEZU A4

HPPE, Polyester, Skelná vlákna, Elastické, Elastan
 Zluta S/7-XXL/11

- Odolnost proti prořezu úroveň D
- Podšívka o úpletu 13 pro dokonalé přizpůsobení
- Ochrana proti kontaktnímu teplu do 100°C
- Vysoká viditelnost
- Prodyšná bezešvá podšívka
- Oboustranné použití pro leváky a praváky

**OBOUSTRANNÉ RUKAVICE****HEAT****LINER****FOODSAFE**

EN 388



3X4XD

EN 407



X1XXXX

ANSI/ISEA 105: 2016**A655 RUKAVICE SABRE - LITE**

EN ISO 21420: 2020 OBRATNOST 2

EN 388: 2016 + A1: 2018 3X4XD

ANSI/ISEA 105: 2016 ÚROVEŇ PROŘEZU A5

HPPE, Ocelové vlákno, Polyester, Elastické
 Modra S/7-XL/10

- Odolnost proti prořezu úroveň D
- Podšívka o úpletu 13 pro dokonalé přizpůsobení
- Prodej po jednom kuse
- Lze prát v pračce při 60°C
- Oboustranné použití pro leváky a praváky
- Nelínavý materiál pro minimální kontaminaci

**PRODEJ PO JEDNOM KUSE****HEAT****LINER****FOODSAFE**

EN 388



3X4XD

ANSI/ISEA 105: 2016**582****SDÍLENÉ FUNKCE**

**CUT/D****CUT D****GRIP****A631 RUKAVIČE VIS-TEX CUT S DLOUHOU MANŽETOU**

EN ISO 21420: 2020 OBRATNOST 5


EN 388: 2016 + A1: 2018 4X43D

EN 407: 2020 X1XXXX

ANSI/ISEA 105: 2016 ÚROVEŇ PROŘEZU A4

ANSI/ISEA 105: 2016 ÚROVEŇ OTĚRU 6

 HPPE, Ocelové vlákno, Elastické, Polyester, Elastan, PU

 **X** Oranzova/cerna S/7-3XL/12


- Odolnost proti prořezu úroveň D
- Podšívka o úpletu 13 pro dokonalé přizpůsobení
- Jemná PU vrstva pro zvýšenou odolnost proti oděru
- Prodloužená manžeta na ochranu zápěstí a předloktí
- Vysoká viditelnost
- Testováno pro střih a tepelné ochrany

**HEAT****EN 388****4X43D****EN 407****X1XXXX****ANSI/ISEA 105: 2016****A632 ZELENÉ NEPROŘEZNÉ RUKAVICE S DLOUHOU MANŽETOU**

EN ISO 21420: 2020 OBRATNOST 5

EN 388: 2016 + A1: 2018 4X42D

ANSI/ISEA 105: 2016 ÚROVEŇ PROŘEZU A4

 HPPE, Ocelové vlákno, Elastické, Polyester, Elastan, Nitrilová pěna

 **X** Zelena/cerna S/7-3XL/12

- Odolnost proti prořezu úroveň D
- Podšívka o úpletu 13 pro dokonalé přizpůsobení
- Povlak z nitrilové pěny pro lepší uchycení v mokrých i suchých podmínkách
- Prodloužená manžeta na ochranu zápěstí a předloktí
- Vhodné pro praní v pračce
- Chrání proti oděru a prořezu

**EN 388**
4X42D**ANSI/ISEA 105: 2016****SDÍLENÉ FUNKCE**

**CUT/C****CUT C****GRIP****TOUCH****NOVINKA****CT21 NITRILOVÉ RUKAVICE CT CUT D21**

EN ISO 21420: 2020 OBRATNOST 5

EN 388: 2016 + A1: 2018 3X41C

ANSI/ISEA 105: 2016 ÚROVEŇ PROŘEZU A3

DyUltra, Nylon, Elastické, Elastan, Pěna Nitrile Micro
Seda/cerna XS/6-XXL/11

- Odolnost proti prořezu úroveň C
- 21 úplet vložka pro mimořádnou obratnost
- Dosahuje nejvyšší úrovně obratnosti 5
- Tento symbol znamená, že rukavice mohou být použity s většinou mobilních zařízení s dotykovou obrazovkou
- Bez skleněných a ocelových vláken pro snížení podráždění pokožky
- Zachová úroveň výkonu až pro 10 prání



EN 388



3X41C

ANSI/
ISEA
105: 2016**CT32 NITRIL CT CUT C18**

EN ISO 21420: 2020 OBRATNOST 5

EN 388: 2016 + A1: 2018 4X31C

ANSI/ISEA 105: 2016 ÚROVEŇ PROŘEZU A3

DyUltra, Polyester, Elastické, Elastan, Pěna Nitrile Micro
Seda/cerna XS/6-XXL/11

- Odolnost proti prořezu úroveň C
- Úplet Gauge 18 pro větší obratnost
- Bez skleněných a ocelových vláken
- Zachová úroveň výkonu až pro 10 prání
- Zesílená část palce pro extra ochranu a odolnost
- Tento symbol znamená, že rukavice mohou být použity s většinou mobilních zařízení s dotykovou obrazovkou



EN 388



4X31C

ANSI/
ISEA
105: 2016**DYULTRA****AP18 RUKAVICE SG GRIP15 ECO NITRILE (PK12)**

EN ISO 21420: 2020 OBRATNOST 5

EN 388: 2016 + A1: 2018 4X42C

ANSI/ISEA 105: 2016 ÚROVEŇ PROŘEZU A3

Recyklovaný PET polyester, HPPE, Skelná vlákna, Nylon, Elastické, Pěna Nitrile Micro
Modra/cerna XS/6-3XL/12

- Odolnost proti prořezu úroveň C
- Vyrobeno z recyklovaných plastových lahví
- Obsahuje 21% recyklovaného materiálu
- Při výrobě se ušetří 227g CO2 na pár
- Bez silikonu - Ideální pro výrobu, nanášení barev, elektroniku a manipulaci se sklem, kde je silikon problematický
- Testováno na látky zhoršující smáčivost barvy (LABS - shoda)

PLANET**NOVINKA**

EN 388



4X42C

ANSI/
ISEA
105: 2016**TEXPEL**
MICRO

x12

**PRODÁVÁ SE
V BALENÍ PO
12 KUSECH****584****SDÍLENÉ FUNKCE**

**CUT/C****CUT C****GRIP****A622 RUKAVICE MR CUT PU**

EN ISO 21420: 2020 OBRATNOST 5

EN 388: 2016 + A1: 2018 4X43C

EN 407: 2020 X1XXXX

ANSI/ISEA 105: 2016 ÚROVEŇ PROŘEZU A3

ANSI/ISEA 105: 2016 ÚROVEŇ OTĚRU 4

HPPE, Elastické, Skelná vlákna, Polyester, Elastan, PU
 Seda XS/6-3XL/12

- Odolnost proti prořezu úroveň C
- Podšívka o úpletu 13 pro dokonalé přizpůsobení
- Jemná PU vrstva pro zvýšenou odolnost proti oděru
- Máčené dlaně pro zvýšenou obratnost a ventilaci
- Ochrana proti kontaktnímu teplu do 100°C
- Ochrana proti středním rizikům

**K DISPOZICI JE MOŽNOST
VÝDEJNÍ AUTOMAT**

VB622 563 P

**HEAT**

EN 388

4X43C

EN 407

X1XXXX

**ANSI/
ISEA
105: 2016****AB622 BALENÍ RUKAVIC C13 PU ESSENTIAL
MULTIPACK (PK12)**

EN ISO 21420: 2020 OBRATNOST 5

EN 388: 2016 + A1: 2018 4X43C

EN 407: 2020 X1XXXX

HPPE, Elastické, Skelná vlákna, Polyester, PU
 Seda S/7-XXL/11

- Pro větší pohodlí se prodávají v balení po 12 kusech.
- Odolnost proti prořezu úroveň C
- Podšívka o úpletu 13 pro dokonalé přizpůsobení
- Jemná PU vrstva pro zvýšenou odolnost proti oděru
- Ochrana proti kontaktnímu teplu do 100°C
- Máčené dlaně pro zvýšenou obratnost a ventilaci

**NOVINKA****HEAT**

EN 388

4X43C

EN 407

X1XXXX

x12

**PRODÁVÁ SE
V BALENÍ PO
12 KUSECH****AP52 RUKAVICE DEXTI CUT ULTRA**

EN ISO 21420: 2020 OBRATNOST 5

EN 388: 2016 + A1: 2018 4X42C

ANSI/ISEA 105: 2016 ÚROVEŇ PROŘEZU A3

ANSI/ISEA 105: 2016 ÚROVEŇ OTĚRU 4

HPPE, Skelná vlákna, Nylon, Elastické, Elastan, Pískový nitril
 Modra/cerna S/7-XXL/11

- Odolnost proti prořezu úroveň C
- Podšívka o úpletu 13 pro dokonalé přizpůsobení
- Povrchová písková úprava pro větší přilnavost ve vodě a olejích.
- Zesílená část palce pro extra ochranu a odolnost
- Certifikát OEKO-TEX® STANDARD 100
- Maloobchodní taška pro prezentaci na obchodě



EN 388

4X42C

**ANSI/
ISEA
105: 2016****SDÍLENÉ FUNKCE****| 585**

**CUT/B****CUT B****GRIP****PLANET****NOVINKA****SG****18 AP15 RUKAVICE SG GRIP15 ECO NITRILE (PK12)**

EN ISO 21420: 2020 OBRATNOST 5

EN 388: 2016 + A1: 2018 4X31B

ANSI/ISEA 105: 2016 ÚROVEŇ PROŘEŽU A2

Recyklovaný PET polyester, HPPE, Skelná vlákna, Nylon, Elastické, Polyester, Pěna Nitrile Micro

Zelena/cerna XS/6-3XL/12

- Vyrobeno z recyklovaných plastových lahví
- Obsahuje 34% recyklovaného materiálu
- Při výrobě se ušetří 227g CO2 na pár

**TOUCH**

EN 388

4X31B

ANSI/
ISEA
105: 2016

x12

**PRODÁVÁ SE
V BALENÍ PO
12 KUSECH****NOVINKA****15 AP34 LR15 PU RUKAVICE S DOTYKOVOU OBRAZOVKOU PK12**

EN ISO 21420: 2020 OBRATNOST 5

EN 388: 2016 + A1: 2018 3X31B

EN 407: 2020 X1XXXX

ANSI/ISEA 105: 2016 ÚROVEŇ PROŘEŽU A2

ANSI/ISEA 105: 2016 ÚROVEŇ OTĚRU 4

Polyester, Skelná vlákna, Elastické, Elastan, Nitrilová pěna

Cerna XS/6-XXL/11

- Odolnost proti prořezu úroveň B
- Povlak z nitrilové pěny pro lepší uchycení v mokrych i suchých podmínkách
- Ochrana proti kontaktnímu teplu do 100°C

**TOUCH**

EN 388

3X31B

EN 407

X1XXXX

ANSI/
ISEA
105: 2016

x12

**PRODÁVÁ SE
V BALENÍ PO
12 KUSECH****18 AP32 RUKAVICE DEXTI CUT PRO**

EN ISO 21420: 2020 OBRATNOST 5

EN 388: 2016 + A1: 2018 4X32B

ANSI/ISEA 105: 2016 ÚROVEŇ PROŘEŽU A2

ANSI/ISEA 105: 2016 ÚROVEŇ OTĚRU 3

ANSI/ISEA 105: 2016 2

HPPE, Nylon, Elastické, Elastan, Nitril, Pískový nitril

Cerna/seda S/7-XXL/11

- Odolnost proti prořezu úroveň B
- Úplet Gauge 18 pro větší obratnost
- Zesílená část palce pro extra ochranu a odolnost

EN 388

4X32B

ANSI/
ISEA
105: 2016**40° A643 RUKAVICE AMBER CUT NITRIL**

EN ISO 21420: 2020 OBRATNOST 5

EN 388: 2016 + A1: 2018 4X42B

ANSI/ISEA 105: 2016 ÚROVEŇ PROŘEŽU A2

HPPE, Polyester, Elastické, Elastan, Nitrilová pěna

Jantarová S/7-XXL/11

- Odolnost proti prořezu úroveň B
- Podšívka o úpletu 13 pro dokonalé přizpůsobení
- Vhodné pro praní v pračce

**FOODSAFE**

EN 388

4X42B

ANSI/
ISEA
105: 2016**586****SDÍLENÉ FUNKCE**

**CUT/B****CUT B****GRIP**

K DISPOZICI JE MOŽNOST DO VÝDEJNÍHO AUTOMATU

VB620 5637**13 A620 RUKAVICE LR CUT PU**

EN ISO 21420: 2020 OBRATNOST 5

EN 388: 2016 + A1: 2018 4X41B

EN 407: 2020 X1XXXX

ANSI/ISEA 105: 2016 ÚROVEŇ PROŘEZU A2

ANSI/ISEA 105: 2016 ÚROVEŇ OTĚRU 5

HPPE, Polyester, Elastické, Elastan, PU

Seda XS/6-3XL/12

- Odolnost proti prořezu úroveň B
- Podšívka o úpletu 13 pro dokonalé přizpůsobení
- Jemná PU vrstva pro zvýšenou odolnost proti oděru

**13 A635 RUKAVICE ECO-CUT**

EN ISO 21420: 2020 OBRATNOST 4

EN 388: 2016 + A1: 2018 4X42B

 Polyester, Skelná vlákna, Elastické, Elastan, PU
 Cerna S/7-XXL/11, Seda S/7-XXL/11

- Odolnost proti prořezu úroveň B
- Podšívka o úpletu 13 pro dokonalé přizpůsobení
- Nelínavý materiál pro minimální kontaminaci

**HEAT**EN 388
4X41BEN 407
X1XXXXANSI/
ISEA
105: 2016EN 388
4X42B**NOVINKA****15 AP33 LR15 PU RUKAVICE S DOTYKOVOU OBRAZOVKOU PK12**

EN ISO 21420: 2020 OBRATNOST 5

EN 388: 2016 + A1: 2018 3X31B

EN 407: 2020 X1XXXX

ANSI/ISEA 105: 2016 ÚROVEŇ PROŘEZU A2

ANSI/ISEA 105: 2016 ÚROVEŇ OTĚRU 3

Polyester, Skelná vlákna, Elastické, Elastan, PU

Cerna XS/6-XXL/11

- Odolnost proti prořezu úroveň B
- Ochrana proti kontaktnímu teplu do 100°C
- Jemná PU vrstva pro zvýšenou odolnost proti oděru

**18 AP31 RUKAVICE SENTI CUT LITE**

EN ISO 21420: 2020 OBRATNOST 5

EN 388: 2016 + A1: 2018 3X42B

ANSI/ISEA 105: 2016 ÚROVEŇ PROŘEZU A2

 HPPE, Nylon, Skelná vlákna, Elastické, Polyester, Elastan, PU
 Cerna/seda S/7-XXL/11

- Odolnost proti prořezu úroveň B
- Úplet Gauge 18 pro větší obratnost
- Vynikající pro pracovní místa vyžadující vysokou zručnost

**HEAT****TOUCH**EN 388
3X31BEN 407
X1XXXXANSI/
ISEA
105: 2016

x12

**PRODÁVÁ SE
V BALENÍ PO
12 KUSECH**EN 388
3X42BANSI/
ISEA
105: 2016**SDÍLENÉ FUNKCE**



NEPROŘEZNÉ RUKÁVNÍKY



CT90 NEPROŘEZNÝ RUKÁVNÍK CT300 AHR7

EN ISO 21420: 2020

EN 388: 2016 + A1: 2018 3X4XF

ANSI/ISEA 105: 2016 ÚROVEŇ PROŘEZU A8



DyUltra, Polyester, Elastické
Seda Jedna velikost

- Odolnost proti prořezu úroveň F
- Robustní vložka s úpletem 7
- Neprořezné rukávničky 35cm
- Bez skelných a ocelových vláken
- Zachová úroveň výkonu až pro 10 prání
- Prodej po jednom kuse



CUT F

EN 388



3X4XF

ANSI/
ISEA
105: 2016

DY ULTRA

T181

AP71

PRODEJ PO
JEDNOM KUSE



A689 NEPROŘEZNÉ RUKÁVNÍKY 35CM



A690 RUKÁV PROTI POŘEZÁNÍ 45CM



A691 RUKÁV PROTI POŘEZÁNÍ 56 CM

EN ISO 21420: 2020

EN 388: 2016 + A1: 2018 4X4XD

EN 407: 2020 X1XXXX

ANSI/ISEA 105: 2016 ÚROVEŇ PROŘEZU A4

HPPE, Skelná vlákna, Polyester, Elastické, Elastan
Seda Jedna velikost, Zluta Jedna velikost

- Odolnost proti prořezu úroveň D
- Podšívka o úpletu 13 pro dokonalé přizpůsobení
- K dispozici ve 3 délkách, 35cm, 45cm and 56cm



CUT D



HEAT



FOODSAFE

EN 388



4X4XD

EN 407



X1XXXX

ANSI/
ISEA
105: 2016



PRODEJ PO
JEDNOM KUSE

A689

A690

A691

PŘÍSLUŠENSTVÍ



A001 SPONA NA RUKAVICE (PK40)

Kopolymer acetalu, Slitina zinku, Santoprene
Cerna Jedna velikost, Cervena Jedna velikost



A002 SPONA NA RUKAVICE BEZ KOVU (PK40)

acetyl, Santoprene
Cerna Jedna velikost, Zluta Jedna velikost

588



SDÍLENÉ FUNKCE



DRÁTĚNÁ NEPRŮŘEZNÁ

AC01 RUKAVICE CHAINMAIL

EN 1082-1
CE FOOD SAFE

Nerezová ocel
 Sříbrna S/7-XL/10

- Vyrobeno z nerezové oceli pro maximální ochranu
- Ideální pro zpracování masa
- Tyto rukavice jsou oboustranné a jsou vhodné pro leváky nebo praváky pro větší funkčnost
- Vhodné pro potravinářské provozy. Odolné vůči živočišným tukům a olejům.
- Může být použito v potravinářském průmyslu (detekovatelné detektorem kovů)
- Prodej po jednom kuse



CUT



FOODSAFE



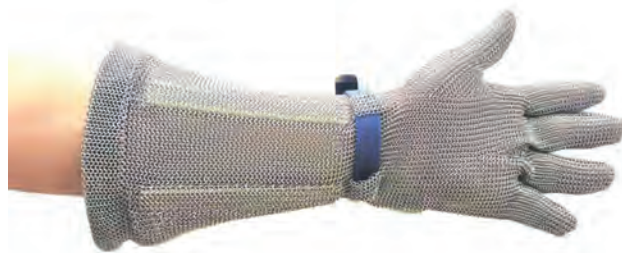
EN 1082

AC10 RUKAVICE CHAINMAIL 45CM

EN 1082-1
CE FOOD SAFE

Nerezová ocel, PVC
 Sříbrna S/7-XL/10

- Vyrobeno z nerezové oceli pro maximální ochranu
- Ideální pro zpracování masa
- Tyto rukavice jsou oboustranné a jsou vhodné pro leváky nebo praváky pro větší funkčnost
- Vhodné pro potravinářské provozy. Odolné vůči živočišným tukům a olejům.
- Může být použito v potravinářském průmyslu (detekovatelné detektorem kovů)
- Prodej po jednom kuse



CUT



FOODSAFE



EN 1082

AC20 ZÁSTĚRA CHAINMAIL

EN ISO 13998:2003 LEVEL 2
CE FOOD SAFE

Nerezová ocel, Polypropylen Heavy-Duty, Polyester
 Sříbrna Jedna velikost
80cmx55cm

- Ideální pro zpracování masa
- Vyrobeno z nerezové oceli pro maximální ochranu
- Vhodné pro potravinářské provozy. Odolné vůči živočišným tukům a olejům.
- Může být použito v potravinářském průmyslu (detekovatelné detektorem kovů)
- CE Foodsafe
- CE certifikace



AC05 NAPÍNÁK RUKAVIC (PK50)

PVC
 Bílá Jedna velikost

- Prodává se v balení po 50 kusech
- Extrémně flexibilní PVC



CUT



FOODSAFE



SDÍLENÉ FUNKCE

BEZPEČNOST POTRAVIN



AP71



FOODSAFE



GRIP



AP71 NITRILOVÁ RUKAVICE FD ÚCHOP 15

EN ISO 21420: 2020 OBROTNOST 5

EN 388: 2016 + A1: 2018 4131A

EN 13130-1:2004

✓ NOVINKA

 Nylon, Elastické, Nitrilová pěna
 Modra S/7-XXL/11

- Schváleno pro bezpečnou manipulaci s potravinami
- Povlak z nitrilové pěny pro lepší uchycení v mokřích i suchých podmínkách
- Modrá barva je v souladu s právními předpisy o bezpečnosti potravin
- Vhodné pro potravinářské provozy. Odolné vůči živočišným tukům a olejům.
- Neřinavý materiál pro minimální kontaminaci
- Velikost úpletu 15 pro větší obratnost



EN 388



4131A

AP72 NITRILOVÁ RUKAVICE FD ÚCHOP 15

EN ISO 21420: 2020 OBROTNOST 5

EN 388: 2016 + A1: 2018 4131A

EN 407: 2020 X1XXXX

EN 13130-1:2004

✓ NOVINKA

 Nylon, Elastické, Nitrilová pěna
 Modra S/7-XXL/11

- Schváleno pro bezpečnou manipulaci s potravinami
- Vhodné pro potravinářské provozy. Odolné vůči živočišným tukům a olejům.
- Modrá barva je v souladu s právními předpisy o bezpečnosti potravin
- Voděodolné
- Povlak z nitrilové pěny pro lepší uchycení v mokřích i suchých podmínkách
- Velikost úpletu 15 pro větší obratnost



HEAT

EN 388



4131A

EN 407



X1XXXX

590 |



SDÍLENÉ FUNKCE



BEZPEČNOST POTRAVIN



13

AP74 NITRILOVÉ RUKAVICE FD CUT C13

EN ISO 21420: 2020 OBRATNOST 5

EN 388: 2016 + A1: 2018 4443C

EN 407: 2020 X1XXXX

EN 13130-1:2004



HPPE, Elastické, Nitrilová pěna
 Modra S/7-XXL/11

- Odolnost proti prořezu úroveň C
- Schváleno pro bezpečnou manipulaci s potravinami
- Modrá barva je v souladu s právními předpisy o bezpečnosti potravin
- Vhodné pro potravinářské provozy. Odolné vůči živočišným tukům a olejům.



EN 388
4443C

EN 407
X1XXXX



NOVINKA



AP75 LATEXOVÁ RUKAVICE FD CHEMICAL B

EN ISO 21420: 2020

AKLPT

EN ISO 374-2

EN ISO 374-4

EN 388: 2016 + A1: 2018 3131X

EN 407: 2020 X2XXXX

EN 13130-1:2004

Latex, Bavlna
 Modra S/7-XXL/11

- Chemicky odolné rukavice
- Vhodné pro potravinářské provozy. Odolné vůči živočišným tukům a olejům.
- Latexový povrch nabízí vynikající úchop
- Poskytuje kontaktní tepelnou ochranu až do 250° C po dobu 15 sekund



EN 388
3131X

EN 407
X2XXXX

EN 374
AKLPT



NOVINKA

AP76 LEHKÁ LATEXOVÁ RUKAVICE FD CHEMICAL B (PK12)

EN ISO 21420: 2020 OBRATNOST 5

EN 388: 2016 + A1: 2018 2010X

EN ISO 374-1 KLMP

EN ISO 374-4

EN ISO 374-5:2016 VIRUS

EN ISO 374-5:2016 MIKROORGANISMY

EN 13130-1:2004

Latex, Bavlna
 Modra S/7-XL/10

- Schváleno pro bezpečnou manipulaci s potravinami
- Modrá barva je v souladu s právními předpisy o bezpečnosti potravin
- Vhodné pro potravinářské provozy. Odolné vůči živočišným tukům a olejům.
- Tloušťka 0,28 mm
- Délka rukavic 30 cm
- Pro větší pohodlí se prodávají v balení po 12 kusech.



EN 388
2010X

EN 374
KLMP



x12



PRODÁVÁ SE V BALENÍ PO 12 KS



SDÍLENÉ FUNKCE



NOVINKA



OCHRANA PROTI NÁRAZU

ZŮSTAŇTE CHRÁNĚNI
S NAŠIMI ŠPIČKOVÝMI
RUKAVICEMI S OCHRANOU
PROTI NÁRAZU, KTERÉ
JSOU NAVRŽENY TAK, ABY
CHRÁNILY VAŠE RUCE
PŘED SILNÝMI NÁRAZY
A VIBRACEMI.



A745





NÁRAZ



A755



A755 VHR15 RUKAVICE

Z NITRILOVÉ PĚNY

EN ISO 21420: 2020 OBRATNOST 5

EN 388: 2016 + A1: 2018 4X42FP



EN 407: 2020 X1XXXX

ANSI/ISEA 105: 2016 ÚROVEŇ PROŘEZU A7

ANSI/ISEA 105: 2016 ÚROVEŇ OTĚRU 6

ANSI/ISEA 138: 2019 LEVEL 2



TPR, HPPE, Polyester, Ocelové vlákno,
Elastické, Elastan, Nitrilová pěna, Nitril

Cerna zelena S/7-XXL/11

- Maximální ochrana při používání TPR technologie
- Odolnost proti prořezu úroveň F
- Zesílený palec a dlaň
- Poutko na zápěstí pro bezpečné uchycení
- Ochrana proti kontaktnímu teplu do 100°C
- Povlak z nitrilové pěny pro lepší uchycení v mokrých i suchých podmínkách

NOVINKA



CUT F



IMPACT



GRIP



TOUCH



HEAT



EN 388
4X42FP



EN 407
X1XXXX

ANSI/
ISEA
105: 2016



ZESÍLENÁ DLAŇ



SDÍLENÉ FUNKCE



| 593





NÁRAZ



IMPACT



HEAT



LEATHER

A745 RUKAVICE IMPACT PRO CUT

EN ISO 21420: 2020 OBRATNOST 2

EN 388: 2016 + A1: 2018 3X42FP

EN 407: 2020 X2XXXX

ANSI/ISEA 105: 2016 ÚROVEŇ PRŮŘEZU A6

ANSI/ISEA 105: 2016 ÚROVEŇ OTĚRU 4

ANSI/ISEA 138: 2019 ÚROVEŇ 2

 PVC, Hovězí kůže Grain, HPPE, Ocelové vlákno, Bavlna

 Seda S/7-3XL/12

- Maximální ochrana při používání TPR technologie
- Odolnost proti prořezu úroveň F
- Vysoce odolné proti nárazu
- Prémiová kůže s vyztuženou dlaní pro maximální životnost
- Poutko na zápěstí pro bezpečné uchycení
- Ochranná vložka odolná proti prořezu pro větší bezpečnost

250°C TEPELNÁ OCHRANA



CUT F

EN 388



3X42FP

EN 407



X2XXXX

ANSI/
ISEA
105: 2016



ZESÍLENÁ DLAŇ



A742 RUKAVICE IMPACT (BEZ PODŠÍVKY)

EN ISO 21420: 2020 OBRATNOST 4

EN 388: 2016 + A1: 2018 2143XP

EN 407: 2020 X12222

 Hovězí štípená kůže, TPR

 Bila S/7-XXL/11

- Vysoce odolné proti nárazu
- Ochrana proti nárazu střední energií
- Klasická kůže
- Palec Keystone
- Ochrana proti kontaktnímu teplu do 100°C
- Elastické manžety pro bezpečné uchycení

 NOVINKA



EN 388



2143XP

EN 407



X12222

594 |



SDÍLENÉ FUNKCE





NÁRAZ



IMPACT



CUT



GRIP

A727 RUKAVICE DX VHR IMPACT

EN ISO 21420: 2020 OBRATNOST 5

EN 388: 2016 + A1: 2018 4X43EP

EN 407: 2020 X1XXXX

ANSI/ISEA 105: 2016 ÚROVEŇ PROŘEZU A6

ANSI/ISEA 105: 2016 ÚROVEŇ OTĚRU 6

ANSI/ISEA 138: 2019 LEVEL 2

HPPE, Elastan, Skelná vlákna, Ocelové vlákno, Polyester, Elastické, Pískový nitril, TPR
 X Oranzova M-3XL

- Inovativní materiál TPV pro nejvyšší ochranu proti nárazu
- Odolnost proti prořezu úroveň E
- Podšívka o úpletu 13 pro dokonalé přizpůsobení
- Nitrilové pískové máčení poskytuje vynikající úchop ve vlhkých i suchých podmínkách
- Navrženo pro komfort nošení
- Vysoká viditelnost



HEAT



CUT E

EN 388

4X43EP

EN 407

X1XXXX

ANSI/
ISEA
105: 2016

A723 RUKAVICE TPV IMPACT CUT

EN ISO 21420: 2020 OBRATNOST 4

EN 388: 2016 + A1: 2018 4X43CP

HPPE, Nylon, Skelná vlákna, Polyester, Elastan, Elastické, Nitrilová pěna, TPV
 X Seda/cerna M/8-XXL/11

- Inovativní materiál TPV pro nejvyšší ochranu proti nárazu
- Odolnost proti prořezu úroveň C
- Podšívka o úpletu 13 pro dokonalé přizpůsobení
- Vyztužené polstrované dlaně
- Nitrilové pískové máčení poskytuje vynikající úchop ve vlhkých i suchých podmínkách
- Prodyšná bežešvá podšívka



CUT C

EN 388

4X43CP



SDÍLENÉ FUNKCE



NÁRAZ



IMPACT



GRIP

18

AP55 RUKAVICE VODĚODLNÉ NEPROŘEZNÉ A PROTI NÁRAZU

EN ISO 21420: 2020 OBRATNOST 5

EN 388: 2016 + A1: 2018 4X43DP

EN 407: 2020 X1XXXX

ANSI/ISEA 105: 2016 ÚROVEŇ PROŘEZU A5

HPPE, Skelná vlákna, TPR, Ocelové vlákno, Nylon, Elastické, Nitril, Pískový nitril

Seda/cerna S/7-XXL/11

- Maximální ochrana při používání TPR technologie
- Odolnost proti prořezu úroveň D
- Úplet Gauge 18 pro větší obratnost
- Plně vodotěsné
- Tento symbol znamená, že rukavice mohou být použity s většinou mobilních zařízení s dotykovou obrazovkou
- Zesílená část palce pro extra ochranu a odolnost



CUT D



HEAT



AQUA



TOUCH



EN 388
4X43DP



EN 407
X1XXXX

ANSI/
ISEA
105: 2016



13

A722 RUKAVICE ANTI IMPACT CUT RESISTANT

EN ISO 21420: 2020 OBRATNOST 3

EN 388: 2016 + A1: 2018 4X43CP

EN 407: 2020 X1XXXX

ANSI/ISEA 105: 2016 ÚROVEŇ PROŘEZU A4

ANSI/ISEA 105: 2016 ÚROVEŇ OŤERU 6

ANSI/ISEA 138: 2019 ÚROVEŇ 2

TPR, HPPE, Skelná vlákna, Polyester, Nylon, Elastické, Pískový nitril, Nitril

Seda/cerna S/7-3XL/12

- Maximální ochrana při používání TPR technologie
- Odolnost proti prořezu úroveň C
- Podšívka o úpletu 13 pro dokonalé přizpůsobení
- Povlak z nitrilové pěny pro lepší uchycení v mokřích i suchých podmínkách
- Zesílená část palce pro extra ochranu a odolnost
- Poutko na zápěstí pro bezpečné uchycení



CUT C



HEAT



EN 388
4X43CP



EN 407
X1XXXX

ANSI/
ISEA
105: 2016



13

A721 RUKAVICE ANTI IMPACT ÚCHOP

EN ISO 21420: 2020 OBRATNOST 5

EN 388: 2016 + A1: 2018 4241XP

ANSI/ISEA 105: 2016 ÚROVEŇ PROŘEZU A1

ANSI/ISEA 105: 2016 ÚROVEŇ OŤERU 6

ANSI/ISEA 138: 2019

TPR, Polyester, Elastické, Elastan, Nitril

Zluta/oranzova S/7-3XL/12

- Maximální ochrana při používání TPR technologie
- Podšívka o úpletu 13 pro dokonalé přizpůsobení
- Povlak z nitrilové pěny pro lepší uchycení v mokřích i suchých podmínkách
- Zesílená část palce pro extra ochranu a odolnost
- Poutko na zápěstí pro bezpečné uchycení
- Dvojitě máčení pro dlouhou životnost



EN 388
4241XP

ANSI/
ISEA
105: 2016





NÁRAZ



IMPACT



GRIP



A715 NITRILOVÉ RUKAVICE ÚCHOP 15 IMPACT

EN ISO 21420: 2020 OBRATNOST 5

EN 388: 2016 + A1: 2018 4131XP

EN 16350:2014 PASS

15

Nylon, Elastické, Elastan, Karbonová vlákna, TPR, Nitrilová pěna
Cerna S/7-XXL/11

- Ochrana proti nárazu nízkou energií
- Povlak z nitrilové pěny pro lepší uchycení v mokrych i suchých podmínkách
- Tento symbol znamená, že rukavice mohou být použity s většinou mobilních zařízení s dotykovou obrazovkou
- Vhodné pro použití v prostředí ESD
- Antistatické
- Velikost úpletu 15 pro větší obratnost



TOUCH

EN 388



4131XP

NOVINKA



A726 RUKAVICE AQUA-SEAL PRO

EN ISO 21420: 2020 OBRATNOST 5

EN 388: 2016 + A1: 2018 2132BP

EN 511: 2006 X2X

Nylon, Elastické, Polyurethan, Polyester, TPR, Neopren
Oranzova/modra L/9-XXL/11

- Maximální ochrana při používání TPR technologie
- PVC terčíky pro zvýšený úchop
- Nepromokavý, udržuje nositele v suchu a chrání před povětrnostními vlivy
- Speciálně navrženo pro použití v chladných podmínkách
- Zabraňuje pronikání maziv, olejů a vody
- Ochrana proti nízkému riziku



CUT B



COLD



AQUA

EN 388



2132BP

EN 511



X2X

INSULATEX™
THERMAL INSULATION



13

A729 ZATEPLENÁ RUKAVICE ANTI IMPACT CUT RESISTANT

EN ISO 21420: 2020 OBRATNOST 5

EN 388: 2016 + A1: 2018 4X42CP

EN 511: 2006 X2X

ANSI/ISEA 105: 2016 ÚROVEŇ PROŘEZU A4

ANSI/ISEA 105: 2016 ÚROVEŇ OTĚRU 6

HPPE, Skelná vlákna, TPR, Akryl, Nylon, Elastické, Nitril, Nitrilová pěna
Seda/cerna S/7-3XL/12

- Maximální ochrana při používání TPR technologie
- Speciálně navrženo pro použití v chladných podmínkách
- Odolnost proti prořezu úroveň C
- Podšívka o úpletu 13 pro dokonalé přizpůsobení
- Zesílená část palce pro extra ochranu a odolnost
- Povlak z nitrilové pěny pro lepší uchycení v mokrych i suchých podmínkách



CUT C



COLD

EN 388



4X42CP

EN 511



X2X

ANSI/
ISEA
105: 2016



SDÍLENÉ FUNKCE

MECHANICKÉ

VYZKOUŠEJTE VYNIKAJÍCÍ PŘILNAVOST A OCHRANU S NAŠIMI MECHANICKÝMI RUKAVICEMI, KTERÉ JSOU NAVRŽENY PRO OPTIMÁLNÍ OBRATNOST A ODOLNOST V AUTOMOBILOVÉM A PRŮMYSLVÉM PROSTŘEDÍ.



A774



MECHANIC



TOUCH



A772 RUKAVICE PRO UTILITY

EN ISO 21420: 2020 OBRATNOST 4
EN 388: 2016 + A1: 2018 2132X

 Nylon, Elastické, Polyurethan
 Cerna S/7-XXL/11

- Vysoce odolná syntetická kůže se spandex a neoprenem
- Vysoce výkonné víceúčelové rukavice
- Vyztužené panely v namáhaných oblastech pro maximální odolnost
- Tento symbol znamená, že rukavice mohou být použity s většinou mobilních zařízení s dotykovou obrazovkou
- Poutko na zápěstí pro bezpečné uchycení



 NOVINKA

EN 388

2132X

VYNIKAJÍCÍ KOMFORT
A TRVANLIVOST

A775 KOŽENÉ RUKAVICE STRETCH UTILITY

EN ISO 21420: 2020 OBRATNOST 5
EN 388: 2016 + A1: 2018 2122X

 Kozínka, Polyester, Elastické, Nylon, Polyurethan
 Cerna S/7-XXL/11

- Kozená dlaň výrazně zvyšuje odolnost
- Úzký střih se strečovou tkaninou
- Tento symbol znamená, že rukavice mohou být použity s většinou mobilních zařízení s dotykovou obrazovkou
- Dosahuje nejvyšší úrovně obratnosti 5
- Zesílená část palce pro extra ochranu a odolnost
- Maloobchodní taška pro prezentaci na obchodě



 NOVINKA


LEATHER

EN 388

2122X

598 |



SDÍLENÉ FUNKCE



MECHANICKÉ



MECHANIC



GRIP



TOUCH

 NOVÉ BARVY



PW3

A774 RUKAVICE DX4 LR CUT

EN ISO 21420: 2020 OBRATNOST 4
EN 388: 2016 + A1: 2018 2X32B

 Nylon, Polyurethan, Elastické, Polyester, Aramid
 Cerna/zluta S-XXL, Modra Metro S-XXL

- Odolnost proti prořezu úroveň B
- Vysoce výkonné víceúčelové rukavice
- Zesílená část palce pro extra ochranu a odolnost



PW3

A770 RUKAVICE PW3 GENERAL UTILITY

EN ISO 21420: 2020 OBRATNOST 5
EN 388: 2016 + A1: 2018 2121X

 Nylon, Polyester, Polyurethan, Elastické, Syntetická kůže, TPR
 Cerna/zluta S/7-XXL/11

- Vysoce výkonné víceúčelové rukavice
- Zesílená část palce pro extra ochranu a odolnost
- Tento symbol znamená, že rukavice mohou být použity s většinou mobilních zařízení s dotykovou obrazovkou



CUT B

EN 388



2X32B

EN 388




2121X



PW3

A771 RUKAVICE PW3 TRADESMAN

EN ISO 21420: 2020 OBRATNOST 4
EN 388: 2016 + A1: 2018 2X22B

 Polyurethan, Nylon, Elastické, Polyester
 Cerna/zluta S/7-XXL/11

- Vysoce výkonné víceúčelové rukavice
- Vytužené polstrované dlaně
- Tento symbol znamená, že rukavice mohou být použity s většinou mobilních zařízení s dotykovou obrazovkou



PW3

A776 PW3 ZIMNÍ RUKAVICE

EN ISO 21420: 2020 OBRATNOST 4
EN 388: 2016 + A1: 2018 2X22A
EN 511: 2006 12X

 Kozinka, Nylon, Elastické, Polyester
 Cerna/zluta S/7-XXL/11

- Kožená dlaň výrazně zvyšuje odolnost
- Tento symbol znamená, že rukavice mohou být použity s většinou mobilních zařízení s dotykovou obrazovkou
- Tepelně izolační textilní podšívka

EN 388



2X22B



COLD



AQUA

EN 388



2X22A

EN 511



12X



SDÍLENÉ FUNKCE



MECHANICKÉ



MECHANIC



GRIP



A700 RUKAVICE HIGH PERFORMANCE

EN ISO 21420: 2020 OBRATNOST 5
EN 388: 2016 + A1: 2018 1111X

Syntetická kůže, Elastické, Pryž, Polyester
 Cerna M/8-XXL/11

- Vysoce výkonné víceúčelové rukavice
- Zesílené prošití na palci pro extra zesílení
- Podpora a ochrana zápěstí



A710 RUKAVICE TRADESMAN - HIGH PERFORMANCE

EN ISO 21420: 2020 OBRATNOST 4
EN 388: 2016 + A1: 2018 1111X

Syntetická kůže, Pryž, Elastické, Polyester
 Cerna M/8-XXL/11

- Vysoce výkonné víceúčelové rukavice
- Dodatečné vystýlky v oblasti kloubů pro větší ochranu
- Vyztužení prošití na dlaních a prstech

EN 388
 1111X

EN 388
 1111X



A720 RUKAVICE IMPACT - HIGH PERFORMANCE

EN ISO 21420: 2020 OBRATNOST 5
EN 388: 2016 + A1: 2018 1111X

Syntetická kůže, Pryž, Elastické, Polyester, TPR
 Tmavě modrá M/8-XXL/11

- Vysoce výkonné víceúčelové rukavice
- Vyztužené panely v namáhaných oblastech pro maximální odolnost
- Dodatečné vystýlky v oblasti kloubů pro větší ochranu



A740 RUKAVICE POWERTOOL PRO - HIGH PERFORMANCE

EN ISO 21420: 2020 OBRATNOST 5
EN 388: 2016 + A1: 2018 1111X

ANSI/ISEA 105: 2016 ÚROVEŇ PROŘEZU A2

Syntetická kůže, Pryž, Elastické, Bavlna, Polyester, TPR
 Cerna M/8-XL/10

- Vysoce výkonné víceúčelové rukavice
- Konečky prstů palce, ukazováčku a prostředníčku zůstávají otevřené pro manipulaci
- Odolná dlaň ze syntetické kůže

EN 388
 1111X

EN 388
 1111X

ANSI/
ISEA
105: 2016

600 |



SÍLENÉ FUNKCE



PRO PROTECTION

ZAŽIJTE NEJLEPŠÍ ODOLNOST A OCHRANU
PROTI PROŘEZU S NAŠIMI RUKAVICEMI
ÚROVNĚ F, URČENÉ PRO NÁROČNÉ
ÚKOLY V EXTRÉMNÍM PROSTŘEDÍ.



A792

S našimi vyspělými rukavicemi získáte jedinečnou ochranu proti jehlám a ostrým předmětům.

Dlaň se může pochlubit působivou odolností proti propíchnutí úrovně 5, zatímco prsty poskytují ochranu úrovně 3. Ale to není vše - naše rukavice dosahují úrovně ochrany 1 v náročné oblasti čtyřlístku, kterou je obvykle velmi obtížné chránit. Díky texturovanému povrchu zaručuje vynikající přilnavost a obratnost za jakýchkoli podmínek. Tato rukavice dosahuje nejvyššího stupně obratnosti, úrovně 5, a umožňuje vám tak bez námahy zvládat složité úkoly. Vynikající úroveň ochrany proti proříznutí F.



A792 RUKAVICE ODOLNÉ PROTI JEHLÁM

EN ISO 21420: 2020 OBRATNOST 5

EN 388: 2016 + A1: 2018 3X24F

ASTM F2878 -10 LEVEL 5

ANSI/ISEA 105: 2016 5

 Nylon,  Sítované drátky,  Polyurethan,  Elastické,  PVC
 Cerna/zluta S/7-XXL/11

- Úroveň 5 odolnosti proti propíchnutí proti podkožním jehlám
- Zvýšená odolnost proti propíchnutí
- Výztuha mezi prsty chrání zranitelnou oblast ruky
- Texturovaná povrchová úprava poskytuje lepší přilnavost prstu a obratnost v mokřem i suchém prostředí
- Dosahuje nejvyšší úrovně obratnosti 5
- Odolnost proti prořezu úroveň F

 NOVINKA



EN 388
3X24F

ANSI/
ISEA
105: 2016



| 601



PRO



ANTIVIBRAČNÍ RUKAVICE

Zažijte bezkonkurenční bezpečnost a produktivitu s našimi špičkovými antivibračními rukavicemi, které jsou odborně navrženy tak, aby snižovaly účinky škodlivých vibrací rukou a paží. Naše inovace spočívá v materiálu dlaně, který tlumí nárazy a je navržen tak, aby poskytoval výjimečnou ochranu, aniž by zvyšoval objem. Tato rukavice se dokonale hodí pro profesionály, kteří pracují se sbíječkami nebo rozbírušovačkami betonu, a dosahuje výjimečné úrovně obratnosti, která je hodnocena nejvyšším stupněm 5.



A791



A791 MECHANICKÉ ANTIVIBRAČNÍ RUKAVICE

EN ISO 21420: 2020 OBRATNOST 5

EN 388: 2016 + A1: 2018 2322B

EN 10819:2016 +A1:2019 (TRM = 0.731 TRH = 0.571)

Nylon, Polyurethan, Polyester, Elastické
 Cerna S/7-XXL/11

- Speciálně konstruované pro snížení účinků chvění
- Pro použití se sbíječkou, pneumatickými kladivy, atd.
- Poutko na zápěstí pro bezpečné uchycení
- Dosahuje nejvyšší úrovně obratnosti 5
- Ideální v odvětví stavebnictví, truhlářství a zednictví
- Maloobchodní taška pro prezentaci na obchodě

NOVINKA



VIBRATION



GRIP



MECHANIC



PRO

EN 388

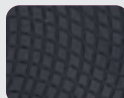


2322B

EN 10819



(TRm = 0.731
TRh = 0.571)



DLAŇ TLUMÍČÍ NÁRAZY

602 |



ČÁSTI

**PRO**

PRO



GRIP

**10****A790 ANTIVIBRAČNÍ RUKAVICE**

EN ISO 21420: 2020 OBRATNOST 1
 EN 388: 2016 + A1: 2018 4142X
 EN 10819:2016 +A1:2019 (TRM = 0.865 TRH = 0.598)

Polyester, Elastické, Pryžový chloropren
 Cerna M/8-XXL/11

- Snižuje vibrace o 40%
- Speciálně konstruované pro snížení účinků chvění
- Pro použití se sbíječkou, pneumatickými kladivý, atd.
- Speciální složení guma chloroprene
- Odolná vložka úplet 10
- Prodyšná bežešvá podšívka



VIBRATION

EN 388



4142X

EN 10819

(TRm = 0.865
TRh = 0.598)

ANTIVIBRAČNÍ DLÁŇ

**A290 RUKAVICE PRO PRÁCI S ŘETĚZOVOU PILOU OAK (TRÍDA 0)**

EN ISO 21420: 2020 OBRATNOST 5
 EN 388: 2016 + A1: 2018 3123X
 EN 381-7 TRÍDA 0

Buffalo kůže, Polyester, Elastické, Expandovaný polypropylen (EPP), UHMWPE
 Oranzova L/9,XL/10

- Ochrana před řetězovou pilou pouze na levé straně
- Pro použití ve stavebnictví, při terénních úpravách, v zemědělství a lesnictví
- Pletená manžeta pro bezpečné uchycení
- Navrženo pro rychlosti pily až 16 m/s
- Prémiová kůže s vyztuženou dlaní pro maximální životnost
- Dodatečné vystýlky v oblasti kloubů pro větší ochranu

EN 388



3123X

EN 381



Class 0



NAVRŽENO PRO POUŽITÍ
 S MOTOROVÝMI PILAMI

13**A780 RUKAVICE ARC ÚCHOP**

EN ISO 21420: 2020 OBRATNOST 5
 EN 388: 2016 + A1: 2018 4X42D
 EN 407: 2020 X1XXXX
 ASTM F2675-13 TRÍDA 2
 ANSI/ISEA 105: 2016 ÚROVEŇ PROŘEZU A5
 ANSI/ISEA 105: 2016 ÚROVEŇ OTĚRU 6

Aramid, Skelná vlákna, Neopren, Modakryl
 Zelena/cerna M/8-XXL/11

- Rukavice ARC Úchop poskytují vysokou úroveň ochrany proti popáleninám elektrického záblesku a prořezu.
- Odolnost proti prořezu úroveň D
- Podšívka o úpletu 13 pro dokonalé přizpůsobení
- Neoprenová dlaně z nehořlavého materiálu umožňuje vynikající přilnavost
- FR aramidová nit pro extra odolnost a ochranu



ARC FLASH



CUT



HEAT

EN 388



4X42D

EN 407



X1XXXX

ANSI/
ISEA
105: 2016

SDÍLENÉ FUNKCE



ESD OCHRANA

ZŮSTAŇTE V BEZPEČÍ A PRODUKTIVNÍ
V ELEKTROSTATICKÉM CITLIVÉM PROSTŘEDÍ
S NAŠIMI ESD RUKAVICEMI, VYROBENO
Z PRÉMIOVÝCH MATERIÁLŮ A PŘÍSNĚ TESTOVÁNO
PRO MAXIMÁLNÍ VODIVOST A ODOLNOSTI.



A882 CHEMICKÁ RUKAVICE ESD PVC

EN ISO 21420: 2020 OBRATNOST 5

EN 388: 2016 + A1: 2018 4121X

EN 407: 2020 X1XXXX

TYP B AKL

EN ISO 374-5:2016 MIKROORGANISMY

EN 16350:2014 ÚROVEŇ R < 1.0 X 108 Ω -

IEC 61340-5-1:2016



Bavlna, Ocelové vlákno, PVC, Pískované PVC
Cerna S/7-XXL/11

- Vhodné pro použití v prostředí ESD
- Dvakrát máčená PVC rukavice s pískovým povrchem pro lepší úchop.
- Lemované pro větší pohodlí
- Bez ftalátů
- Tloušťka 1,5 mm
- Délka 300 mm



ESD



CHEMICAL



AQUA



GRIP

EN 388



4121X

EN 407



X1XXXX

EN 374



AKL



**ESD**

Nahromadění elektrostatického výboje (ESD) může poškodit citlivou elektronickou součást. Tato kolekce rukavic nabízí ochranu tím, že zabraňuje hromadění statického náboje, chrání pracovníka a životní prostředí.

**A699 MR13 ESD PU RUKAVICE - 12 V BALENÍ**

EN ISO 21420: 2020 OBROTOST 5
EN 388: 2016 + A1: 2018 4X42C
EN 16350:2014 ÚROVEŇ R < 1.0 X 108 Ω -
IEC 61340-5-1:2016

Polyester, Ocelové vlákno, Karbonová vlákna, Elastan, PU
 Seda/bila XS/6-XXL/11



PRODÁVÁ SE V BALENÍ PO 12 KS

A699
A698
A696
A697
JEN



ESD

**A698 MR13 ESD PU RUKAVICE - 12 V BALENÍ**

EN ISO 21420: 2020 OBROTOST 5
EN 388: 2016 + A1: 2018 1X4XC
EN 16350:2014 ÚROVEŇ R < 1.0 X 108 Ω -
IEC 61340-5-1:2016

Polyester, Ocelové vlákno, Karbonová vlákna, Elastan, PU
 Seda/bila XS/6-XXL/11

**A696 LR13 ESD PU KONEČKY PRSTŮ - NEPROŘEZNÁ RUKAVICE (PK12)**

EN ISO 21420: 2020 OBROTOST 5
EN 388: 2016 + A1: 2018 2X4XB
EN 16350:2014 ÚROVEŇ R < 1.0 X 108 Ω -
IEC 61340-5-1:2016

Polyester, Skelná vlákna, Karbonová vlákna, Elastan, PU
 Seda/bila XS/6-XXL/11

**A697 LR13 ESD PU RUKAVICE - 12 V BALENÍ**

EN ISO 21420: 2020 OBROTOST 5
EN 388: 2016 + A1: 2018 4X42B
EN 16350:2014 ÚROVEŇ R < 1.0 X 108 Ω -
IEC 61340-5-1:2016

Polyester, Skelná vlákna, Karbonová vlákna, Elastan, PU
 Seda/bila XS/6-XXL/11

**A197 ANTISTATICKÁ RUKAVICE**

EN ISO 21420: 2020 OBROTOST 5
EN 388: 2016 + A1: 2018 113XX
EN 16350:2014 ÚROVEŇ R < 1.0 X 108 Ω -
IEC 61340-5-1:2016

Polyester, Karbonová vlákna, Elastické
 Seda XS/6-XL/10

**A198 ANTISTATICKÉ RUKAVICE PU FINGERTIP**

EN ISO 21420: 2020 OBROTOST 5
EN 388: 2016 + A1: 2018 114XX
EN 16350:2014 ÚROVEŇ R < 1.0 X 108 Ω -
IEC 61340-5-1:2016

Polyester, Karbonová vlákna, Elastické, PU
 Seda XXS/5-XXL/11

**A199 ANTISTATICKÁ RUKAVICE PU DLAŇ**

EN ISO 21420: 2020 OBROTOST 5
EN 388: 2016 + A1: 2018 3121X
EN 16350:2014 ÚROVEŇ R < 1.0 X 108 Ω -
IEC 61340-5-1:2016
ANSI/ISEA 105: 2016 ÚROVEŇ PROŘEZU A1

Polyester, Karbonová vlákna, Elastické, PU
 Seda XXS/5-XXL/11



SDÍLENÉ FUNKCE

OCHRANA PŘED CHLADEM

JSOU -LI PŘÍTOMNA TEPELNÁ NEBEZPEČÍ ZA STUDENA, MOHOU BÝT MOTORICKÉ DOVEDNOSTI RUKOU VÝRAZNĚ OMEZENY, COŽ VEDE KE ZVÝŠENÉMU RIZIKU NEHOD A ZRANĚNÍ. K BOJI PROTI TĚMTO NEBEZPEČÍM V NEBEZPEČNÉM PROSTŘEDÍ JSOU K DISPOZICI SPECIÁLNĚ NAVRŽENÉ TEPELNÉ OCHRANNÉ RUKAVICE.



A146





CHLAD



COLD



GRIP

15

A146 ZIMNÍ RUKAVICE ARCTIC

EN ISO 21420: 2020 OBRATNOST 3

EN 388: 2016 + A1: 2018 4242X

EN 407: 2020 X2XXXX

EN 511: 2006 X2X

ANSI/ISEA 105: 2016 ÚROVEŇ PROŘEZU A2

Polyester, Akryl, Elastické, Pískový nitril
 Černa L/9-XXL/11, Zluta M/8-XXL/11

- Speciálně navrženo pro použití v chladných podmínkách
- Dvojitá podšívka pro zvýšenou ochranu před chladem
- Poskytuje kontaktní tepelnou ochranu až do 250° C po dobu 15 sekund
- Nitrilové pískové máčení poskytuje vynikající úchop ve vlhkých i suchých podmínkách
- 3/4 máčení pro zvýšenou bezpečnost



HEAT

EN 388



4242X

EN 407



X2XXXX

EN 511



X2X

ANSI/
ISEA
105: 2016

13

AP01 RUKAVICE THERMO PRO

EN ISO 21420: 2020 OBRATNOST 5

EN 388: 2016 + A1: 2018 2132X

EN 511: 2006 X2X

ANSI/ISEA 105: 2016 ÚROVEŇ PROŘEZU A3

ANSI/ISEA 105: 2016 ÚROVEŇ OTĚRU 3

ANSI/ISEA 105: 2016 3

kartáčovaný akryl, Polyester, Elastické, Latex, Latexová pěna
 Modra/černa S/7-3XL/12

- Celomáčené pro maximální ochranu proti tekutinám
- Speciálně navrženo pro použití v chladných podmínkách
- Podšívka o úpletu 13 pro dokonalé přizpůsobení
- Zátěr z latexové pěny pro vynikající přilnavost ve vlhkých i suchých podmínkách
- Vynikající ochrana proti oděru a natržení



AQUA

EN 388



2132X

EN 511



X2X

ANSI/
ISEA
105: 2016

7

A145 RUKAVICE COLD ÚCHOP

EN ISO 21420: 2020 OBRATNOST 4

EN 388: 2016 + A1: 2018 2231X

EN 511: 2006 X2X

ANSI/ISEA 105: 2016 ÚROVEŇ PROŘEZU A2

Polyester, Akryl, Elastické, Latex
 Oranzova/modra M/8-XXL/11, žluta/modra M/8-XXL/11

- Speciálně navrženo pro použití v chladných podmínkách
- Teplá akrylová vložka 7 gauge extrémní ochranu proti chladu
- Latexový povrch nabízí vynikající úchop
- Máčené dlaně pro zvýšenou obratnost a ventilaci
- Celomáčený palec pro zvýšené pokrytí
- Prodyšná bežešvá podšívka

EN 388



2231X

EN 511



X2X

ANSI/
ISEA
105: 2016



SDÍLENÉ FUNKCE





CHLAD



COLD



GRIP



10

A140 RUKAVICE THERMAL ÚCHOP

EN ISO 21420: 2020 OBRATNOST 4

EN 388: 2016 + A1: 2018 1141X

EN 511: 2006 X1X

ANSI/ISEA 105: 2016 ÚROVEŇ PROŘEZU A1



Akryl, Elastické, Polyester, Latex

Cerna XS/6-XXL/11, Oranzova/cerna M/8-XXL/11

- Speciálně navrženo pro použití v chladných podmínkách
- Máčené dlaně pro zvýšenou obratnost a ventilaci
- Latexový povrch nabízí vynikající úchop

EN 388



1141X

EN 511



X1X

ANSI/
ISEA
105: 2016



10

A143 RUKAVICE THERMAL SOFT ÚCHOP

EN ISO 21420: 2020 OBRATNOST 5

EN 388: 2016 + A1: 2018 2142X

EN 511: 2006 X1X



Akryl, Elastické, Polyester, Latexová pěna

zluta/cerna M/8-XL/10

- Speciálně navrženo pro použití v chladných podmínkách
- Teplá akrylová vložka 10 gauge chrání před chladem
- Zátěr z latexové pěny pro vynikající přilnavost ve vlhkých i suchých podmínkách

EN 388



2142X

EN 511



X1X



7

A185 RUKAVICE DUO-THERM

EN ISO 21420: 2020 OBRATNOST 5

EN 388: 2016 + A1: 2018 1131X

EN 511: 2006 X1X



Polyester, Elastické, Latex

Oranzova/modra M/8-XXL/11, zluta/modra M/8-XXL/11

- Speciálně navrženo pro použití v chladných podmínkách
- Dvojitý máčení pro maximální ochranu
- Latexový povrch nabízí vynikající úchop

EN 388



1131X

EN 511



X1X



VYZTUŽENÉ PRSTY



13

A115 VLOŽKA THERMAL

EN ISO 21420: 2020 OBRATNOST 4



Thermolite®, Elastické

Tmave modra S/7-XXL/11

- Poskytuje tepelnou a izolační ochranu
- Oboustranné použití pro leváky a praváky
- Prodyšná bezešvá podšívka



LINER

608 |



SDÍLENÉ FUNKCE





CHLAD

Naše rukavice na ochranu proti chladu jsou navrženy tak, aby splňovaly přísné požadavky evropské normy EN 511 maximální teplo a ochrana proti vodivým nízkým teplotám až do -50 stupňů Celsia. Pokročilá izolace a odolné materiály, tyto rukavice jsou perfektní volbou pro každého, kdo pracuje v extrémních podmínkách chladného prostředí.



COLD



A280 RUKAVICE WINTERSHIELD

EN ISO 21420: 2020 OBRATNOST 2
EN 388: 2016 + A1: 2018 2211X
EN 511: 2006 22X

Syntetická kůže, Polyester, Elastické
 X Cerna/oranzova M/8-XL/10



A450 RUKAVICE HI-VIS ODOLNÉ PROTI POVĚTRNOSTNÍM VLIVŮM

EN ISO 21420: 2020
EN 388: 2016 + A1: 2018 3121X
EN 511: 2006 11X

Bavlna, Polyurethan, PVC
 X Oranzova XL/10



A751 RUKAVICE APACHA COLD STORE

EN ISO 21420: 2020 OBRATNOST 4
EN 388: 2016 + A1: 2018 3544X
EN 511: 2006 33X

Hovězí kůže Grain, Elastické, Nylon, Polyester, PVC
 X Cerna L/9-XXL/11



A225 RUKAVICE RIGGER S FLEECOVOU PODŠÍVKOU

EN ISO 21420: 2020 OBRATNOST 3
EN 388: 2016 + A1: 2018 4222X
EN 511: 2006 11X

Hovězí štípená kůže, Polyester, Bavlna, Pryž, Elastické
 X Cervena XL/10



A271 ZATEPLENÉ RUKAVICE DRIVER

EN ISO 21420: 2020 OBRATNOST 2
EN 388: 2016 + A1: 2018 3142X
EN 511: 2006 22X
ANSI/ISEA 105: 2016 ÚROVEŇ PROŘEZU A2

Kůže Full-Grain, Polyester, Elastické
 X Svetle hneda L/9, XL/10



SDÍLENÉ FUNKCE



ÚCHOPOVÝ VÝKON

ZAŽIJTE VYŠŠÍ KONTROLU
A DŮVĚRU S NAŠIMI
RUKAVICEMI, NAVRŽENO
PRO OPTIMÁLNÍ ÚCHOP A
OBRATNOST V NÁROČNÉM
PROSTŘEDÍ

A310





ÚCHOP



GRIP



AP12 RUKAVICE SG ÚCHOP15 ECO NITRILE (PK12)

EN ISO 21420: 2020 OBRATNOST 5

EN 388: 2016 + A1: 2018 4131A

EN 407: 2020 X1XXXX

ANSI/ISEA 105: 2016 ÚROVEŇ PROŘEZU A1

Recyklovaný PET polyester, Nylon, Elastické, Pěna Nitrile Micro

Seda/cerna XS/6-3XL/12

- Vyrobeno z recyklovaných plastových lahví
- Obsahuje 40% recyklovaného materiálu
- Při výrobě se ušetří 227g CO2 na pár
- Antimikrobiální povrchová úprava Texpel Micro, ničí 99,9% bakterií
- Bez silikonu - Ideální pro výrobu, nanášení barev, elektroniku a manipulaci se sklem, kde je silikon problematický
- Testováno na látky zhoršující smáčivost barvy (LABS - shoda)

PLANET

NOVINKA



EN 388
4131A

EN 407
X1XXXX

ANSI/
ISEA
105: 2016



PRODÁVÁ SE
V BALENÍ
PO 12 KS



AP10 PĚNOVÉ NITRILOVÉ RUKAVICE NPR15 BAMBOO ECO GLOVE (PK12)

EN ISO 21420: 2020 OBRATNOST 5

EN 388: 2016 + A1: 2018 4121X

Bambus, Nylon, Elastické, Polyester, Nitrilová pěna
 Černa XS/6-XXL/11

- Vyrobeno z udržitelné bambusové vložky
- Povlak z nitrilové pěny pro lepší uchycení v mokrých i suchých podmínkách
- Vynikající odolnost a přilnavost za mokra i za sucha
- 100% neobsahuje Latex
- Velikost úpletu 15 pro větší obratnost
- Maloobchodní taška pro prezentaci na obchodě



EN 388
4121X



PRODÁVÁ SE
V BALENÍ
PO 12 KS



SDÍLENÉ FUNKCE

| 611



ÚCHOP



GRIP

15

AP35 NITRILOVÉ RUKAVICE ÚCHOP 15 S DVOJITOU DLANI

EN ISO 21420: 2020 OBRTNOST 5
EN 388: 2016 + A1: 2018 4131X
EN 407: 2020 X1XXXX

Nylon, Elastické, Elastan, Nitril, Pískový nitril
Cerna/oranzova S/7-XXL/11

- Dvojitě máčení pro dlouhou životnost
- Velikost úpletu 15 pro větší obratnost
- Vhodné pro všechny pracovní oblasti, ale především tam, kde je odolnost vůči mastnotám prioritou.
- Ochrana proti kontaktnímu teple do 100°C
- Navrženo pro komfort nošení
- Ergonomický design pro snížení únavy rukou



HEAT



EN 388
4131X



EN 407
X1XXXX

NOVINKA



15

AP36 NITRILOVÁ RUKAVICE FD ÚCHOP 15

EN ISO 21420: 2020 OBRTNOST 5
EN 388: 2016 + A1: 2018 4121X
EN 407: 2020 X1XXXX
EN ISO 374-1:2016 + A1:2018 AKL
EN ISO 374-5:2016 MIKROORGANISMY

Nylon, Elastické, Nitril, Pískový nitril
Oranzova/cerna S/7-XXL/11

- Dvojitě máčení pro maximální ochranu
- Chemicky odolné rukavice
- Povlak z nitrilové pěny pro lepší uchycení v mokrých i suchých podmínkách
- Vhodné pro všechny pracovní oblasti, ale především tam, kde je odolnost vůči mastnotám prioritou.
- Ochrana proti kontaktnímu teple do 100°C
- 15 úplet vložka



CHEMICAL



HEAT



EN 388
4121X



EN 407
X1XXXX



EN 374
AKL

NOVINKA



13

AP30 RUKAVICE DERMI PRO

EN ISO 21420: 2020 OBRTNOST 5
EN 388: 2016 + A1: 2018 4121X
ANSI/ISEA 105: 2016 ÚROVEŇ PROŘEZU A1
ANSI/ISEA 105: 2016 ÚROVEŇ OŤERU 5

Polyester, Elastické, Nitril, Nitrilová pěna
Oranzova/cerna XS/6-XXL/11

- Celomáčené pro maximální ochranu proti tekutinám
- Povlak z nitrilové pěny pro lepší uchycení v mokrých i suchých podmínkách
- Vynikající ochrana proti oděru a natržení
- Podšívka o úpletu 13 pro dokonalé přizpůsobení
- Lehké a pohodlné
- Elastické manžety pro bezpečné uchycení



AQUA



EN 388
4121X



ANSI/
ISEA
105: 2016

NOVINKA





ÚCHOP



GRIP



NOVINKA



13 **AP80 RUKAVICE LIQUID PRO**
EN ISO 21420: 2020 OBRATNOST 5
EN 388: 2016 + A1: 2018 4131X
ANSI/ISEA 105: 2016 ÚROVEŇ PROŘEZU A1

13 **APB80 LIQUID PRO ESSENTIAL MULTIPACK (PK12)**
EN ISO 21420: 2020 OBRATNOST 5
EN 388: 2016 + A1: 2018 3131X

Nylon, Elastické, Latex, Latexová pěna
 Modra S/7-XXL/11

Polyester, Elastické, Latexová pěna, Latex
 Modra S/7-XXL/11

- Liquid Pro nabízí maximální ochranu proti kapalinám
- Zátěr z latexové pěny pro vynikající přilnavost ve vlhkých i suchých podmínkách
- Dvojitý latexový nátěr k dodatečné ochraně v náročných podmínkách

- Pro větší pohodlí se prodávají v balení po 12 kusech.
- Zátěr z latexové pěny pro vynikající přilnavost ve vlhkých i suchých podmínkách
- Dvojitý latexový nátěr k dodatečné ochraně v náročných podmínkách



AQUA

EN 388
4131X

ANSI/
ISEA
105: 2016



AQUA

EN 388
3131X



x12
**PRODÁVÁ SE
V BALENÍ
PO 12 KS**



10 **AP02 THERMO PRO ULTRA**
EN ISO 21420: 2020 OBRATNOST 5
EN 388: 2016 + A1: 2018 4242X
EN 511: 2006 X2X
ANSI/ISEA 105: 2016 ÚROVEŇ PROŘEZU A2
ANSI/ISEA 105: 2016 ÚROVEŇ OTĚRU 4

15 **AP62 RUKAVICE DERMIFLEX AQUA**
EN ISO 21420: 2020 OBRATNOST 5
EN 388: 2016 + A1: 2018 4131X
ANSI/ISEA 105: 2016 ÚROVEŇ PROŘEZU A1
ANSI/ISEA 105: 2016 ÚROVEŇ OTĚRU 4

Polyester, Elastické, Akryl, Pískový nitril
 Oranzova/cerna S/7-XXL/11

Nylon, Elastické, Elastan, Pískový nitril
 Seda/cerna S/7-XXL/11

- Vodoodpudivý nano zátěr odolný mírnému postříku
- Dvojitá podšívka pro zvýšenou ochranu před chladem
- Povrchová písková úprava pro větší přilnavost ve vodě a olejích.

- Vodoodpudivý nano zátěr odolný mírnému postříku
- Nitrilové pískové máčení poskytuje vynikající úchop ve vlhkých i suchých podmínkách
- Velikost úpletu 15 pro větší obratnost



COLD

EN 388
4242X

EN 511
X2X

ANSI/
ISEA
105: 2016

EN 388
4131X

ANSI/
ISEA
105: 2016



SDÍLENÉ FUNKCE



ÚCHOP



GRIP

15

A355 NPR15 NITRILOVÁ PĚNOVÁ DOTYKOVÁ RUKAVICE PK12

EN ISO 21420: 2020 OBRATNOST 5

EN 388: 2016 + A1: 2018 3121X

ANSI/ISEA 105: 2016 ÚROVEŇ PROŘEZU A1

ANSI/ISEA 105: 2016 ÚROVEŇ OTĚRU 3

Recyklovaný polyester, Elastické, Nitrilová pěna
 Černa XS/6-XXL/11

- Vyrobeno z recyklovaného polyesteru
- Povlak z nitrilové pěny pro lepší uchycení v mokrých i suchých podmínkách
- Zesílená část palce pro extra ochranu a odolnost
- Navrženo speciálně pro zařízení s dotykovou obrazovkou
- Vynikající pro pracovní místa vyžadující vysokou zručnost
- Pro větší pohodlí se prodávají v balení po 12 kusech.

NOVINKA



TOUCH

EN 388



3121X

ANSI/
ISEA
105: 2016



x12

PRODÁVÁ SE
V BALENÍ
PO 12 KS

13

A313 NITRILOVÉ RUKAVICE ÚCHOP 15 CRINKLE (PK12)

EN ISO 21420: 2020 OBRATNOST 5

EN 388: 2016 + A1: 2018 4121X

EN 407: 2020 X1XXXX

Polyester, Elastické, Nitril Crinkle
 Šedá/zelená S/7-XXL/11

- Vynikající odolnost a přilnavost za mokra i za sucha
- Jedinečný nitrilový zvrásněný povlak
- Bezešvá vložka, úplet 13
- Ochrana proti kontaktnímu teplu do 100°C
- Texturovaná dlaň
- Pro větší pohodlí se prodávají v balení po 12 kusech.

NOVINKA



HEAT

EN 388



4121X

EN 407



X1XXXX



x12

PRODÁVÁ SE
V BALENÍ
PO 12 KS

15

AP65 RUKAVICE NPR PRO NITRILOVÁ PĚNA

EN ISO 21420: 2020 OBRATNOST 5

EN 388: 2016 + A1: 2018 4131A

ANSI/ISEA 105: 2016 ÚROVEŇ PROŘEZU A1

Nylon, Latex Free Elastan, Nitrilová pěna
 Černa/seda XS/6-XXL/11

- Povlak z nitrilové pěny pro lepší uchycení v mokrých i suchých podmínkách
- Antimikrobiální úprava pomáhá udržovat vaše rukavice svěží a suché
- Velikost úpletu 15 pro větší obratnost
- 100% neobsahuje Latex
- Dosahuje nejvyšší úrovně obratnosti 5
- Prodyšná bezešvá podšívka ideální pro přesnou manipulaci v suchém prostředí



EN 388



4131A

ANSI/
ISEA
105: 2016





ÚCHOP

Naše rukavice o úpletu 15 jsou navrženy pro optimální přilnavost a obratnost i v těch nejnáročnějších podmínkách. Nitrilový pískový povlak nabízí spolehlivé držení ve vlhkém i mastném prostředí, zatímco nylon o síle 15. Elastanová vložka poskytuje nepřekonatelný komfort a flexibilitu pro neomezený pohyb ruky a vynikající citlivost. S těmito rukavicemi mohou mít pracovníci jistotu, že jejich ruce jsou chráněny při zachování jejich schopnosti snadno provádět přesné úkoly.



GRIP



PRODÁVÁ SE
V BALENÍ
PO 12 KS

AB350
AB351
ONLY



A350 RUKAVICE DERMIFLEX

EN ISO 21420: 2020 OBRATNOST 5
EN 388: 2016 + A1: 2018 4131X
ANSI/ISEA 105: 2016 ÚROVEŇ PROŘEZU A1
ANSI/ISEA 105: 2016 ÚROVEŇ OTĚRU 4

Nylon, Elastan, Elastické, Polyester, Pískový nitril
Seda/cerna XS/6-3XL/12



A351 RUKAVICE DERMIFLEX PLUS

EN ISO 21420: 2020 OBRATNOST 5
EN 388: 2016 + A1: 2018 4131X
ANSI/ISEA 105: 2016 ÚROVEŇ PROŘEZU A1
ANSI/ISEA 105: 2016 ÚROVEŇ OTĚRU 3

Nylon, Elastan, Elastické, Polyester, Pískový nitril
Seda/cerna S/7-3XL/12



NOVINKA

AB351 DERMIFLEX PLUS ESSENTIAL MULTIPACK (PK12)

EN ISO 21420: 2020 OBRATNOST 5
EN 388: 2016 + A1: 2018 4131X

Nylon, Elastan, Elastické, Polyester, Nitrilová pěna, Nitril
Seda/cerna S/7-XXL/11



NOVINKA

AB350 DERMIFLEX ESSENTIAL MULTIPACK (PK12)

EN ISO 21420: 2020 OBRATNOST 5
EN 388: 2016 + A1: 2018 4131X

Nylon, Elastan, Elastické, Polyester, Pískový nitril
Seda/cerna S/7-XXL/11

Zjednodušený A350 ve vícenásobném balení za nižší cenu



A352 RUKAVICE DERMIFLEX ULTRA

EN ISO 21420: 2020 OBRATNOST 5
EN 388: 2016 + A1: 2018 4131X
ANSI/ISEA 105: 2016 ÚROVEŇ PROŘEZU A1
ANSI/ISEA 105: 2016 ÚROVEŇ OTĚRU 4

Nylon, Elastan, Elastické, Polyester, Pískový nitril
Seda/cerna S/7-XXL/11



A353 RUKAVICE DERMIFLEX ULTRA PLUS

EN ISO 21420: 2020 OBRATNOST 5
EN 388: 2016 + A1: 2018 4131X
ANSI/ISEA 105: 2016 ÚROVEŇ PROŘEZU A1
ANSI/ISEA 105: 2016 ÚROVEŇ OTĚRU 3

Nylon, Elastan, Elastické, Polyester, Pískový nitril
Seda/cerna S/7-XXL/11



A354 RUKAVICE DERMIFLEX ULTRA PRO - PU/NITRIL PĚNA

EN ISO 21420: 2020 OBRATNOST 5
EN 388: 2016 + A1: 2018 4131X
ANSI/ISEA 105: 2016 ÚROVEŇ PROŘEZU A1

Nylon, Elastan, Elastické, Polyester, Pískový nitril
Cerna S/7-XXL/11



SDÍLENÉ FUNKCE





ÚCHOP



GRIP



✓ **NOVINKA**



A311 NITRILOVÉ RUKAVICE ÚCHOP 13 BEZ 3 PRSTŮ (PK12)

EN ISO 21420: 2020
EN 388: 2016 + A1: 2018 3121X

Polyester, Elastické, Nitril
 X Bíla/seda XS/6-XXL/11

- Konečky prstů palce, ukazováčku a prostředníčku zůstávají otevřené pro manipulaci
- Ideální pro obchodníky, instalatéry nebo obkladače
- Ideální pro složité úkoly

EN 388

3121X

x12



**PRODÁVÁ SE
V BALENÍ
PO 12 KS**

VARIANTA PRO VÝDEJNÍ AUTOMAT

VB310



A310 NITRILOVÁ RUKAVICE FLEXP ÚCHOP

EN ISO 21420: 2020 OBRATNOST 5
EN 388: 2016 + A1: 2018 3121X
ANSI/ISEA 105: 2016 ÚROVEŇ PROŘEŽU A1

Polyester, Elastické, Nitril
 X Červená/černa S/7-XXL/11, Seda/bíla XS/6-XXL/11

- Máčené dlaně pro zvýšenou obratnost a ventilaci
- Ideální pro opravy automobilů, stavebnictví a další odvětví
- Podšívka o úpletu 13 pro dokonalé přizpůsobení

EN 388

3121X

ANSI/
ISEA
105: 2016



A315 RUKAVICE ALL-FLEX ÚCHOP

EN ISO 21420: 2020 OBRATNOST 5
EN 388: 2016 + A1: 2018 3121X

Polyester, Elastické, Nitril
 X Černa S/7-XXL/11

- Celomáčené pro maximální ochranu proti tekutinám
- Podšívka o úpletu 13 pro dokonalé přizpůsobení
- Olejodolné a voděodolné

EN 388

3121X



A319 RUKAVICE NITRILOVÁ FLEXP ÚCHOP (MALOOBCHODNÍ BALENÍ)

EN ISO 21420: 2020 OBRATNOST 5
EN 388: 2016 + A1: 2018 2121X
ANSI/ISEA 105: 2011 ÚROVEŇ PŮŘEŽU A1

Polyester, Elastické, Nitril
 X Seda/bíla M/8-XXL/11

- Ideální pro opravy automobilů, stavebnictví a další odvětví
- Bezešvá vložka, úplet 13
- Máčené dlaně pro zvýšenou obratnost a ventilaci

EN 388

2121X

ANSI/
ISEA
105: 2011

616 |



SDÍLENÉ FUNKCE





ÚCHOP



GRIP

13

A312 NITRILOVÉ DIAMANTOVÉ PLETENÉ RUKAVICE ÚCHOP 13 (PK12)

EN ISO 21420: 2020 OBRATNOST 5
EN 388: 2016 + A1: 2018 3121X
EN 407: 2020 X1XXXX



Polyester, Elastické, Nitril Pěna
 Seda/cerna S/7-XXL/11

- Vnitřní prodyšná tkanina
- Povlak z nitrilové pěny pro lepší uchycení v mokrých i suchých podmínkách
- Vhodné pro všechny pracovní oblasti, ale především tam, kde je odolnost vůči masnotám prioritou.
- Ergonomický design pro snížení únavy rukou
- Ochrana proti kontaktnímu teple do 100°C
- Pro větší pohodlí se prodávají v balení po 12 kusech.

NOVINKA



HEAT

EN 388
3121X

EN 407
X1XXXX



DIAMANTOVÁ PLETENÁ
DLAŇ PRO LEPŠÍ ÚCHOP

x12



PRODÁVÁ SE
V BALENÍ
PO 12 KS

13

A320 RUKAVICE DEXTI-ÚCHOP

EN ISO 21420: 2020 OBRATNOST 5
EN 388: 2016 + A1: 2018 2121X
ANSI/ISEA 105: 2016 ÚROVEŇ PROŘEZU A1

Polyester, Elastické, Nitril
 Cerna S/7-XXL/11, Modra S/7-XXL/11

- Povlak z nitrilové pěny pro lepší uchycení v mokrých i suchých podmínkách
- Máčené dlaně pro zvýšenou obratnost a ventilaci
- Podšívka o úpletu 13 pro dokonalé přizpůsobení
- Prodyšná bezešvá podšívka
- Ideální pro složité úkoly
- Vynikající ochrana proti oděru a natrižení



EN 388
2121X

ANSI/
ISEA
105: 2016

15

A335 RUKAVICE DERMI-ÚCHOP NPR15 PÍSKOVÝ POTAH

EN ISO 21420: 2020 OBRATNOST 5
EN 388: 2016 + A1: 2018 4131X
ANSI/ISEA 105: 2016 ÚROVEŇ PROŘEZU A1



Polyester, Elastické, Pískový nitril
 Cerna XS/6-XXL/11, Oranzova/cerna XS/6-XXL/11

- Ideální pro složité úkoly
- Máčené dlaně pro zvýšenou obratnost a ventilaci
- Pískované nitrilové máčení
- Velikost úpletu 15 pro větší obratnost
- Prodyšná bezešvá podšívka
- Lehké a pohodlné



EN 388
4131X

ANSI/
ISEA
105: 2016



SDÍLENÉ FUNKCE





ÚCHOP



GRIP

NOVINKA

13

A124 NITRILOVÉ DIAMANTOVÉ PLETENÉ PU RUKAVICE ÚCHOP 13 (PK12)

EN ISO 21420: 2020 OBRATNOST 5
EN 388: 2016 + A1: 2018 4131X
EN 407: 2020 X1XXXX

Polyester, Elastické, PU
 Seda/cerna XS/6 - XXL/11

- Vnitřní prodyšná tkanina
- Jemná PU vrstva pro zvýšenou odolnost proti oděru
- Ideální pro složité úkoly
- Ideální pro vychystávání objednávek ve skladu
- Ochrana proti kontaktnímu teplu do 100°C
- Ergonomický design pro snížení únavy rukou



HEAT

EN 388
4131X

EN 407
X1XXXX



DIAMANTOVÁ PLETENÁ
DLAŇ PRO LEPŠÍ ÚCHOP



**PRODÁVÁ SE
V BALENÍ
PO 12 KS**

18

A360 RUKAVICE SENTI - FLEX

EN ISO 21420: 2020 OBRATNOST 5
EN 388: 2016 + A1: 2018 3121X

Nylon, Elastické, Polyester, PU
 Modra/cerna XS/6-XXL/11

- Jemná PU vrstva pro zvýšenou odolnost proti oděru
- Úplet Gauge 18 pro větší obratnost
- Nelínavý materiál pro minimální kontaminaci
- Prodyšná bezešvá podšívka
- Elastické manžety pro bezpečné uchycení
- Lehké a pohodlné



EN 388
3121X

6 18 |



SDÍLENÉ FUNKCE



ÚCHOP

Zažijte vynikající přilnavost a obratnost v jakémkoli pracovním prostředí s našimi rukavicemi, které jsou všechny po vzoru naší nejprodávanější rukavice A120. Tyto rukavice s polyesterovou vložkou o síle 13 a hodnocením obratnosti 5 poskytují bezkonkurenční přilnavost a kontrolu. Polyuretanový povlak poskytuje vynikající odolnost proti oděru a přilnavost, díky čemuž jsou ideální pro úkoly, které vyžadují vysokou úroveň obratnosti. Polyesterová vložka o síle 13 nabízí vynikající prodyšnost a pružnost, zajišťuje celodenní pohodlí a snižuje únavu rukou.



GRIP



A641 ČERVENÁ - PU RUKAVICE

EN ISO 21420: 2020 OBRATNOST 5
EN 388: 2016 + A1: 2018 2X21X
ANSI/ISEA 105: 2016 ÚROVEŇ PROŘEZU A1

Polyester, Elastické, PU
 Cervená/cerna M/8-XXL/11

VYLEPŠENÁ
BEZPEČNOST
POTRAVIN



VARIANTA PRO
VÝDEJNÍ AUTOMAT

VB120 563



A120 RUKAVICE PU DLAŇ

EN ISO 21420: 2020 OBRATNOST 5
EN 388: 2016 + A1: 2018 3131X
ANSI/ISEA 105: 2016 ÚROVEŇ PROŘEZU A1

Polyester, Elastické, PU
 X Bílá XXS/5-3XL/12
 Y Černa XXS/5-3XL/12, Seda XS/6-XXL/11
 Z Modrá XS/6-XXL/11, Oranžová/cerna XS/6-XXL/11, Seda/cerna XS/6-XXL/11, Zluta XS/6-XXL/11

NOVINKA



AB129 RUKAVICE PU DLAŇ (288 PÁRŮ)

EN ISO 21420: 2020 OBRATNOST 5
EN 388: 2016 + A1: 2018 3131X
ANSI/ISEA 105: 2016 ÚROVEŇ PROŘEZU A1

Polyester, Elastické, PU
 X Bílá XS/6-XXL/11
 Y Černa XS/6-XXL/11



A195 DOTYKOVÉ RUKAVICE - PU

EN ISO 21420: 2020 OBRATNOST 5
EN 388: 2016 + A1: 2018 2121X
ANSI/ISEA 105: 2016 ÚROVEŇ PROŘEZU A1

Polyester, Elastické, Polyurethan
 X Černa XS/6-XXL/11, Purpur/cerna XS/6-XXL/11



A128 RUKAVICE BEZ LATEXU S PU NA DLANI (MALOOBCHODNÍ BALENÍ)

EN ISO 21420: 2020 OBRATNOST 5
EN 388: 2016 + A1: 2018 3131X
ANSI/ISEA 105: 2016 ÚROVEŇ PROŘEZU A1

Polyester, Latex Free Elastan, Elastické, PU
 X Černa XXS/5-XXL/11



A123 PU RUKAVICE BEZ LATEXU - PLNÝ KARTON (144)

EN ISO 21420: 2020 OBRATNOST 5
EN 388: 2016 + A1: 2018 3131X
ANSI/ISEA 105: 2016 ÚROVEŇ PROŘEZU A1

Polyester, Latex Free Elastan, PU
 X Černa XXS/5-XXL/11



A121 RUKAVICE PU FINGERTIP CE CAT 1

Polyester, Elastické, PU
 X Bílá XXS/5-XL/10
 Y Seda XS/6-XL/10

· Precizní manipulace pro složitý úkol



SDÍLENÉ FUNKCE



ÚCHOP

Zažijte jedinečnou ochranu rukou v náročných pracovních prostředích s našimi vysoce výkonnými rukavicemi pro úchop. S odolným latexovým povlakem nabízejí vynikající přilnavost, vylepšenou produktivitu a vynikající odolnost proti oděru za mokra i za sucha. Tyto rukavice poskytují pohodlí, flexibilitu a maximální obratnost při dlouhodobém nošení. Ideální pro stavebnictví, výrobu a jakýkoli průmysl, který vyžaduje pevné uchopení.



GRIP



A174 LATEXOVÉ RUKAVICE FLEX ÚCHOP

EN ISO 21420: 2020 OBRATNOST 5
EN 388: 2016 + A1: 2018 - 2121X

Polyester, Elastické, Latex
 Cervená/cerna S/7-XXL/11



A100 RUKAVICE ÚCHOP - LATEX

EN ISO 21420: 2020 OBRATNOST 4
EN 388: 2016 + A1: 2018 2143A
ANSI/ISEA 105: 2016 ÚROVEŇ PROŘEZU A1

Polyester, Elastické, Latex
 Černa M/8-XXL/11, Červená/cerna M/8-XXL/11, Modrá/cerna L/9, XL/10, Oranžová S/7-XXL/11, Seda/modrá S/7-XXL/11, Zelená M/8-XXL/11



A109 RUKAVICE ÚCHOP (MALOOBCHODNÍ BALENÍ)

EN ISO 21420: 2020 OBRATNOST 4
EN 388: 2016 + A1: 2018 2143A
ANSI/ISEA 105: 2016 ÚROVEŇ PROŘEZU A1

Polyester, Elastické, Latex
 Oranžová M/8-XL/10



A105 RUKAVICE ÚCHOP XTRA

EN ISO 21420: 2020 OBRATNOST 5
EN 388: 2016 + A1: 2018 3143X

Polyester, Elastické, Latex
 Žlutá/oranžová L/9-XXL/11



A150 RUKAVICE CLASSIC ÚCHOP - LATEX

EN ISO 21420: 2020 OBRATNOST 5
EN 388: 2016 + A1: 2018 2121X
ANSI/ISEA 105: 2016 ÚROVEŇ PROŘEZU A1

Recyklovaný polyester, Bavlna, Elastické, Latex
 Černa M/8-XXL/11, Oranžová S/7-XXL/11, Zelená M/8-XXL/11



A135 RUKAVICE TOUGH ÚCHOP

EN ISO 21420: 2020 OBRATNOST 5
EN 388: 2016 + A1: 2018 3131X

Polybavlna, Elastické, Latex
 Žlutá/oranžová L/9-XXL/11

Celomáčené



ÚCHOP



GRIP

10

A106 RUKAVICE ÚCHOP 10 S LATEXOVOU VÝZTUŽÍ PALCE (PK12)

EN ISO 21420: 2020 OBRATNOST 5
EN 388: 2016 + A1: 2018 2142X
EN 407: 2020 X1XXXX

Polyester, Bavlna, Elastické, Latex
 Seda/cerna S/7-XXL/11

- Zesílená část palce pro extra ochranu a odolnost
- Latexový potah nabízí vynikající přilnavost
- Základní stavební rukavice
- Vynikající odolnost a přilnavost za mokra i za sucha
- Ochrana proti kontaktnímu teplu do 100°C
- Pro větší pohodlí se prodávají v balení po 12 kusech.

NOVINKA



GRIP



HEAT



EN 388
2142X



EN 407
X1XXXX



x12

PRODÁVÁ SE
V BALENÍ
PO 12 KS

13

A175 RUKAVICE DUO-FLEX

EN ISO 21420: 2020 OBRATNOST 5
EN 388: 2016 + A1: 2018 2021X

Polyester, Elastické, Latex
 Cervena/modra M/8-XL/10

- Dvojitý latexový nátěr k dodatečné ochraně v náročných podmínkách
- Prodyšná bežešvá podšívka
- Bežešvá vložka, úplet 13
- Nelínavý materiál pro minimální kontaminaci
- Lehké a pohodlné
- Elastické manžety pro bezpečné uchycení



EN 388
2021X



POVRCH Z DUÁLNIHO LATEXU

13

A340 RUKAVICE HI-VIS ÚCHOP - LATEXOVÉ

EN ISO 21420: 2020 OBRATNOST 5
EN 388: 2016 + A1: 2018 2121X
ANSI/ISEA 105: 2016 ÚROVEŇ PROŘEZU A1
ANSI/ISEA 105: 2016 ÚROVEŇ OTĚRU 3

Polyester, Elastické, Latex
 Oranzova/cerna S/7-XXL/11, Zluta XXXS/4 - XXL/11

- Zátěr z latexové pěny pro vynikající přilnavost ve vlhkých i suchých podmínkách
- Vysoká viditelnost
- Podšívka o úpletu 13 pro dokonalé přizpůsobení
- Prodyšná bežešvá podšívka
- Máčené dlaně pro zvýšenou obratnost a ventilaci
- Nabízí nejvyšší úroveň komfortu



EN 388
2121X

ANSI/
ISEA
105: 2016

K DISPOZICI V DĚTSKÝCH
VELIKOSTÍCH OD
3XS (POUZE ŽLUTÁ)



SDÍLENÉ FUNKCE



ÚCHOP



GRIP

12

A330 NITRILOVÉ RUKAVICE

EN ISO 21420: 2020 OBRATNOST 5

EN 388: 2016 + A1: 2018 4121X

ANSI/ISEA 105: 2016 ÚROVEŇ PROŘEZU A1



Bavlna, Nitril

TMave modra S/7-XXL/11, Zluta S/7-XXL/11

- Hladké nitrilové máčení
- 3/4 máčení pro zvýšenou bezpečnost
- Bavlněná podšívka Jersey v zápěstí
- Úplet Gauge 12 pro lepší zručnost
- Vynikající pro pracovní místa vyžadující vysokou zručnost
- Lehké a pohodlné



EN 388



4121X

ANSI/

ISEA

105: 2016

12

A300 RUKAVICE NITRILOVÁ S NÁPLETEM

EN ISO 21420: 2020 OBRATNOST 5

EN 388: 2016 + A1: 2018 4111X

ANSI/ISEA 105: 2016 ÚROVEŇ PROŘEZU A1



Bavlna, Polyester, Jersey podšívka, Nitril

TMave modra M/8-XXL/11

- Hladké nitrilové máčení
- Úplet Gauge 12 pro lepší zručnost
- Celomáčené pro maximální ochranu proti tekutinám
- Bavlněná podšívka Jersey v zápěstí
- Vhodné pro všechny pracovní oblasti, ale především tam, kde je odolnost vůči mastnotám prioritou.
- Maximální úroveň



AQUA

EN 388



4111X

ANSI/

ISEA

105: 2016

A302 RUKAVICE NITRILE SAFETY CUFF

EN ISO 21420: 2020 OBRATNOST 5

EN 388: 2016 + A1: 2018 4111X



Bavlna, Polyester, Jersey podšívka, Nitril

TMave modra M/8-XXL/11

- Hladké nitrilové máčení
- Celomáčené pro maximální ochranu proti tekutinám
- Maximální úroveň
- Dosahuje nejvyšší úrovně obratnosti 5
- Bezpečnostní manžeta Canvas pro zvýšenou ochranu
- Neuvěřitelně odolný



AQUA

EN 388



4111X

6 2 2 |



SDÍLENÉ FUNKCE



ÚCHOP



GRIP



AQUA

12

A427 RUKAVICE PVC

A435 RUKAVICE PVC

A445 RUKAVICE PVC

EN ISO 21420: 2020 OBRATNOST 5

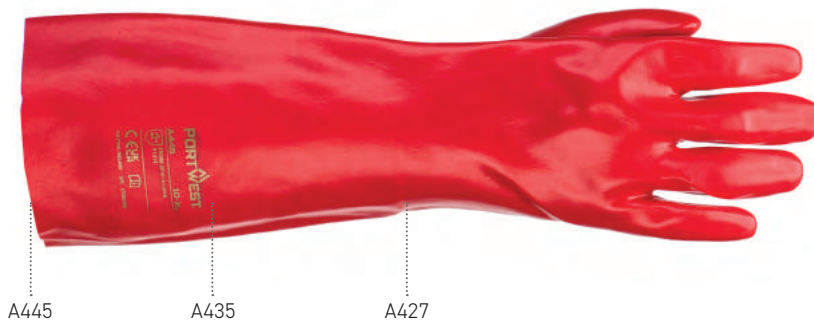
EN 388: 2016 + A1: 2018 4121X



Polyester, PVC

Cervena XL/10

- K dispozici ve 3 délkách, 27cm, 35cm a 45cm
- Úplet Gauge 12 pro lepší zručnost
- Bez ftalátů
- Vynikající ochrana proti oděru a natržení
- Celomáčené pro maximální ochranu proti tekutinám
- Maximální úroveň



EN 388



4121X

A400 PVC RUKAVICE S NÁPLETEM

EN ISO 21420: 2020 OBRATNOST 5

EN 388: 2016 + A1: 2018 4121X

ANSI/ISEA 105: 2016 ÚROVEŇ PROŘEZU A1



Bavlna, Polyester, PVC

Cerna M/8-XXL/11, Cervena M/8-XXL/11

- Celomáčené pro maximální ochranu proti tekutinám
- Bez ftalátů
- Extrémně flexibilní PVC
- Vynikající ochrana proti oděru a natržení
- ANSI prořez úroveň A1



EN 388



4121X

ANSI/
ISEA
105: 2016



SDÍLENÉ FUNKCE

| 623





ÚCHOP



GRIP

13

A118 RUKAVICE ÚCHOP 13 PVC S TEČKAMI PRO DOTYKOVÉ DISPLEJE (PK12)

EN ISO 21420: 2020 OBRATNOST 5

EN 388: 2016 + A1: 2018 314XX

EN 407: 2020 X1XXXX

NOVINKA

Polyester, Ocelové vlákno, Akryl, Elastické, PVC
 X Bíla/seda XS/6-XXL/11

- Tento symbol znamená, že rukavice mohou být použity s většinou mobilních zařízení s dotykovou obrazovkou
- Ideální pro vychystávání objednávek ve skladu
- PVC terčíky pro zvýšený úchop
- Ochrana proti kontaktnímu teplu do 100°C
- Bezešvá vložka, úplet 13
- Pro větší pohodlí se prodávají v balení po 12 kusech.



TOUCH



HEAT

EN 388

314XX

EN 407

X1XXXX



x12



PRODÁVÁ SE
V BALENÍ
PO 12 KS



13

A110 RUKAVICE POLKA DOT

EN ISO 21420: 2020 OBRATNOST 5

EN 388: 2016 + A1: 2018 214XX

ANSI/ISEA 105: 2016 ÚROVEŇ PROŘEZU A1

Polyester, Elastické, PVC
 X Bíla/modra XS/6-XXL/11
 Y Černa XXS/5-XL/10

- PVC terčíky pro zvýšený úchop
- Bezešvá vložka, úplet 13
- Prodyšná bezešvá podšívka
- Vynikající pro pracovní místa vyžadující vysokou zručnost
- Vyniká v suchých podmínkách
- ANSI prořez úroveň A1



EN 388

214XX

ANSI/
ISEA
105: 2016



PVC TEČKOVANÁ DLAŇ



7

A590 RUKAVICE TEPLUODOLNÁ 250°

EN ISO 21420: 2020 OBRATNOST 1

EN 388: 2016 + A1: 2018 1341X

EN 407: 2020 4231XX

Viskóza, Bavlna, Elastické
 X Bíla L/9,XXL/11

- Poskytuje kontaktní tepelnou ochranu až do 250° C po dobu 15 sekund
- Robustní vložka s úpletem 7
- Prodloužené manžety
- Tyto rukavice jsou oboustranné a jsou vhodné pro leváky nebo praváky pro větší funkčnost
- Délka rukavic 30 cm
- Prodej po jednom kuse

OBOUSTRANNÁ RUKAVICE DÉLKA 30CM



PRODEJ PO JEDNOM KUSE



624 |



SDÍLENÉ FUNKCE

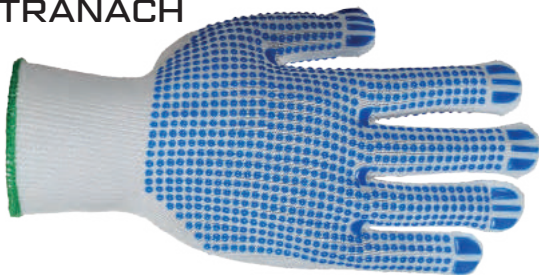


ÚCHOP



GRIP

TEČKOVANÝ ÚCHOP NA OBOU STRANÁCH



13 A113 RUKAVICE POLKA DOT PLUS

EN ISO 21420: 2020 OBVRATNOST 5
EN 388: 2016 + A1: 2018 1142X

Polyester, Elastické, PVC
 Bila/modra S/7-XL/10

- PVC terčíky pro zvýšený úchop
- Oboustranné použití pro leváky a praváky
- Bezešvá vložka, úplet 13



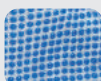
7 A111 KLASICKÉ RUKAVICE POLKA DOT CE CAT 1

Polyester, Bavlna, Elastické, PVC
 Bila/modra XS/6-XXL/11

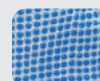
- PVC terčíky pro zvýšený úchop
- Robustní vložka s úpletem 7
- Prodyšná bežešvá podšívka

EN 388

1142X



PVC TEČKOVANÁ DLAŇ



PVC TEČKOVANÁ DLAŇ



24 A080 RUKAVICE MICRODOT CE CAT 1

Bavlna, PVC, Polyester, Elastické
 Bila M/8-XL/10

- Síla úpletu 24 pro větší obratnost
- Vynikající pro pracovní místa vyžadující vysokou zručnost
- PVC terčíky pro zvýšený úchop



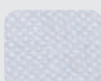
7 A130 RUKAVICE CRISS CROSS EN ISO 21420: 2020 OBVRATNOST 5 EN 388: 2016 + A1: 2018 1141X

Polyester, Bavlna, Elastické, PVC
 Oranzova M/8-XL/10

- S texturou pro lepší přilnavost
- Extrémně flexibilní PVC
- Robustní vložka s úpletem 7



LINER



PVC TEČKOVANÁ DLAŇ

EN 388

1141X



SDÍLENÉ FUNKCE



KŮŽE

ZAŽIJTE VYNIKAJÍCÍ UCHYCENÍ, FLEXIBILITU
A ODOLNOST S NAŠIMI KOŽENÝMI RUKAVICEMI,
VYROBENÝMI Z PRAVÉ KŮŽE.



LEATHER



A230 RUKAVICE S DVOJITOU DLANÍ

EN ISO 21420: 2020 OBRATNOST 1

EN 388: 2016 + A1: 2018 4122X

EN 407: 2020 X2XXXX

ANSI/ISEA 105: 2016 ÚROVEŇ PROŘEZU A3

 Hovězí štípená kůže, Bavlna, Polyester, Pryž, Elastické
 Seda XL/10,3XL/12

- Pro použití ve stavebnictví, při terénních úpravách, v zemědělství a lesnictví
- Rukavice s dvojitou dlaní
- Zvýšená ochrana v oblasti dlaně a ukazováčku
- Bavlněný podklad pro vyšší prodyšnost
- Ochrana kotníku
- Vynikající ochrana proti oděru a natržení



HEAT

EN 388

4122X

EN 407

X2XXXX

ANSI/
ISEA
105: 2016



ZESÍLENÁ DLANĚ



A229 RUKAVICE CLASSIC DOUBLE PALM RIGGER

EN ISO 21420: 2020 OBRATNOST 1

EN 388: 2016 + A1: 2018 4343X

 Hovězí štípená kůže, Bavlna, Polyester, Pryž
 Zelená XL/10

- Štípená kůže s vysokou hodnotou
- Zvýšená ochrana v oblasti dlaně a ukazováčku
- Ochrana kotníku
- Pro použití ve stavebnictví, při terénních úpravách, v zemědělství a lesnictví
- Bavlněný podklad pro vyšší prodyšnost

EN 388

4343X



ZESÍLENÁ DLANĚ



626 |



SDÍLENÉ FUNKCE



KŮŽE



LEATHER



VYLEPŠENO



A220 RUKAVICE PREMIUM CHROME RIGGER

EN ISO 21420: 2020 OBROTOST 1

EN 388: 2016 + A1: 2018 2222X

ANSI/ISEA 105: 2016 ÚROVEŇ PROŘEZU A2

Hovězí štípená kůže, Polyester, Pryž, Elastické, Bavlna
Zelena XL/10,3XL/12, Cervena, Zelena M/8 - 3XL/12

- Štípená kůže Premium
- Pro použití ve stavebnictví, při terénních úpravách a hornictví
- Ochrana kotníku

EN 388
2222X

ANSI/
ISEA
105: 2016



A219 RUKAVICE KLASICKÉ CHROME RIGGER

EN ISO 21420: 2020 OBROTOST 1

EN 388: 2016 + A1: 2018 3122X

Hovězí štípená kůže, Bavlna, Polyester
Zluta/cervena XL/10

- Ochrana kotníku
- Konkurenceschopná cena
- Bavlněný podklad pro vyšší prodyšnost

EN 388
3122X



A210 PRACOVNÍ RUKAVICE CANADIAN RIGGER

EN ISO 21420: 2020 OBROTOST 1

EN 388: 2016 + A1: 2018 4111X

ANSI/ISEA 105: 2016 ÚROVEŇ PROŘEZU A2

Hovězí štípená kůže, Bavlna, Pryž, Elastické, Polyester
Seda XL/10,3XL/12

- Rukavice z hovězí štípenky
- Ochrana kotníku
- Ochrana dlaně a zápěstí

EN 388
4111X

ANSI/
ISEA
105: 2016



A209 RUKAVICE CLASSIC CANADIAN RIGGER

EN ISO 21420: 2020 OBROTOST 4

EN 388: 2016 + A1: 2018 2131X

Hovězí štípená kůže, Bavlna, Polyester
Seda XL/10

- Pro použití ve stavebnictví, při terénních úpravách, v zemědělství a lesnictví
- Štípená kůže s vysokou hodnotou
- Ochrana dlaně a zápěstí

EN 388
2131X



SDÍLENÉ FUNKCE



KŮŽE



LEATHER



A200 RUKAVICE FURNITURE HIDE

EN ISO 21420: 2020 OBRATNOST 5
EN 388: 2016 + A1: 2018 2143X

Polyester, Bavlna, Hovězí kůže Full-Grain
 Zluta XL/10

- Pro použití ve stavebnictví, při terénních úpravách, v zemědělství a lesnictví
- Kožená dlaň výrazně zvyšuje odolnost
- Pogumované bezpečnostní manžety



A260 RUKAVICE OVES DRIVER

EN ISO 21420: 2020 OBRATNOST 5
EN 388: 2016 + A1: 2018 2132X
ANSI/ISEA 105: 2016 ÚROVEŇ OĚRU 5

Kůže Full-Grain, Elastické
 Seda M/8-XXL/11

- Prodyšná kůže pro použití v teplem prostředí
- Elastické manžety pro bezpečné uchycení
- Klasická kůže

EN 388

2143X

EN 388

2132X

ANSI/
ISEA
105: 2016



A270 RUKAVICE CLASSIC DRIVER

EN ISO 21420: 2020 OBRATNOST 4
EN 388: 2016 + A1: 2018 3142X
ANSI/ISEA 105: 2016 ÚROVEŇ OĚRU 2

Kůže Full-Grain, Elastické
 Svetle hneda L/9, XL/10

- Klasická kůže
- Palec Keystone
- Vynikající ochrana proti oděru a natržení



A250 RUKAVICE TERGSUS

EN ISO 21420: 2020
EN 388: 2016 + A1: 2018 3142X

Kozinka, Bavlna, Polyester, Elastické
 Orange S/7, Modra M/8, Zluta L/9, Cervena XL/10, Cerna XXL/11

- Vyrobeno z vysoce kvalitní odolné koží kůže
- Bavlněný podklad pro vyšší prodyšnost
- Popruh se suchým zipem pro bezpečné uchycení

EN 388

3142X

EN 388

3142X

ANSI/
ISEA
105: 2016

LINER

AB030



13 AB020 RUKAVICE ASSEMBLY (360 PÁRŮ) EN ISO 21420: 2020

✓ NOVINKA

Polyester, Elastické
 X Bila S/7-XL/10

- Bežešvá vložka, úplet 13
- Ideální pro složitě úkoly
- Lehké a pohodlné
- Nelínávaný materiál pro minimální kontaminaci
- Prodyšná bežešvá podšívka
- Tento výrobek se prodává po kartonech



PRODÁVÁ
SE V CELÝCH
KARTONECH



7 AB030 PLETENÉ RUKAVICE STRING LINER (288 PÁRŮ) EN ISO 21420: 2020

✓ NOVINKA

Polyester, Bavlna, Elastické
 X Bila M/8-XL/10

- Robustní vložka s úpletem 7
- Oboustranné použití pro leváky a praváky
- Prodyšná bežešvá podšívka
- Prodává se v plném kartonu po 288 párech
- Lehké a pohodlné
- A030 v menším kartonu se změněnou velikostí pro snadnější manipulaci



PRODÁVÁ
SE V CELÝCH
KARTONECH



18 A050 ÚPLETOVÁ RUKAVICE STOCKINETTE KNITWRIST EN ISO 21420: 2020

Polyester, Bavlna
 X Bezova XL/10

- Úplet Gauge 18 pro větší obratnost
- Lehké a pohodlné
- Prodyšná bežešvá podšívka
- Nelínávaný materiál pro minimální kontaminaci
- Vyniká v suchých podmínkách
- Prodává se v kartonu po 600 párech



PRODÁVÁ
SE V CELÝCH
KARTONECH



SDÍLENÉ FUNKCE



OCHRANA PŘI SVAŘOVÁNÍ

ZAŽIJTE NEJLEPŠÍ ODOLNOST PROŘEZU
A OCHRANA S NAŠIMI RUKAVICEMI ÚROVNĚ F.
URČENO PRO EXTRÉMNĚ NÁROČNÉ ÚKOLY.



A500



WELD



HEAT



A540 ULTRA SVAŘOVACÍ RUKAVICE

EN ISO 21420: 2020 OBRATNOST 2

EN 388: 2016 + A1: 2018 4243X

EN 12477: 2001 TYP A

EN 407: 2020 412X4X

ANSI/ISEA 105: 2016 ÚROVEŇ PROŘEZU A2



Hovězí štipená kůže, Hovězí kůže Grain, Bavlna, Polyester
Hněda L/9-XXL/11

- EN12477 Ochrana při svařování typ A
- Svářečské rukavice Premium quality leather
- Zesílená oblast dlaně a palce
- Zesílené aramidové švy pro maximální odolnost a ochranu proti popálení
- Fleece podšívka pro větší teplo
- Vytužení prošíití na dlaních a prstech

EN 388
4243X

EN 407
412X4X

EN 12477
TYPE A

ANSI/
ISEA
105: 2016



ZESILENÁ DLANĚ



FLEECE PODŠÍVKA



A521 TIG ULTRA SVAŘOVACÍ RUKAVICE

EN ISO 21420: 2020 OBRATNOST 2

EN 388: 2016 + A1: 2018 3243X

EN 12477: 2001 TYP A

EN 407: 2020 422X31

ANSI/ISEA 105: 2016 ÚROVEŇ PROŘEZU A2



Buffalo kůže, Hovězí kůže Grain, Elastan, Polyester, Aramid
Hněda L/9-XXL/11

- EN12477 Ochrana při svařování typ A
- Svářečské rukavice Premium quality leather
- Ideální varianta pro svářeče
- Vyrobeno z vysoce kvalitní odolné koží kůže
- Zesílené aramidové švy pro maximální odolnost a ochranu proti popálení
- Ideální pro svařování a manipulaci s kovem

EN 388
3243X

EN 407
422X31

EN 12477
TYPE A

ANSI/
ISEA
105: 2016



630 |



SDÍLENÉ FUNKCE



SVAROVÁNÍ



WELD



HEAT



A520 SVÁŘECÍ RUKAVICE PREMIUM TIG

EN ISO 21420: 2020
EN 388: 2016 + A1: 2018 2221X
EN 12477: 2001 TYP B
EN 407: 2020 413X3X

Kozinka, Hovězí štípená kůže
 X Seda L/9-XXL/11

- EN12477 Ochrana při svařování typ B
- Para-Aramid prošití pro větší odolnost
- Měkká, pružná dlaň z koží kůže s manžetou ze štípené kůže

EN 388
2221X

EN 407
413X3X

EN 12477
TYPE B



A500 SVÁŘEČSKÁ RUKAVICE

EN ISO 21420: 2020 OBRÁTNOST 1
EN 388: 2016 + A1: 2018 3243X
EN 12477: 2001 TYP A
EN 407: 2020 412142
ANSI/ISEA 105: 2016 ÚROVEŇ PROŘEZU A2

Hovězí štípená kůže, Bavlna
 X Cervená XL/10,3XL/12

- EN12477 Ochrana při svařování typ A
- Měkká a pohodlná bavlněná vložka v celé délce
- Rukavice z hovězí štípenky 35,6cm

EN 388
3243X

EN 407
412142

EN 12477
TYPE A

ANSI/
ISEA
105: 2016



A530 ZESÍLENÉ SVÁŘEČSKÉ RUKAVICE

EN ISO 21420: 2020
EN 388: 2016 + A1: 2018 2232X
EN 12477: 2001 TYP A
EN 407: 2020 413X3X
ANSI/ISEA 105: 2016 ÚROVEŇ PROŘEZU A2

Hovězí štípená kůže, Bavlna, Polyester
 X Hnědá XL/10,3XL/12

- EN12477 Ochrana při svařování typ A
- Svářečské rukavice Premium quality leather
- Zesílená oblast dlaně a palce

EN 388
2232X

EN 407
413X3X

EN 12477
TYPE A

ANSI/
ISEA
105: 2016



A510 RUKAVICE SVÁŘEČSKÉ

EN ISO 21420: 2020
EN 388: 2016 + A1: 2018 4222X
EN 12477: 2001 TYP A
EN 407: 2020 412142
ANSI/ISEA 105: 2016 ÚROVEŇ PROŘEZU A2

Hovězí štípená kůže, Bavlna
 X Modrá XL/10

- EN12477 Ochrana při svařování typ A
- Měkká a pohodlná bavlněná vložka v celé délce
- Rukavice z hovězí štípenky 35,6cm

EN 388
4222X

EN 407
412142

EN 12477
TYPE A

ANSI/
ISEA
105: 2016



SDÍLENÉ FUNKCE

CHEMICKÁ

A801



Chraňte své ruce před nebezpečnými látkami pomocí našich chemických rukavic, které jsou navrženy pro optimální ochranu a pohodlí v náročných prostředích.

Ochrana proti 87+ chemickým rizikům

Použijte Rozšířený průvodce pro chemickou ochranu společnosti Portwest, která vám pomůže vybrat nejlepší chemickou ochranu pro daný úkol. Najděte si správné rukavice pro chemickou ochranu, které budou vyhovovat vaší aplikaci, a to v tomto dvoufázovém návodu:

KROK 1. Identifikujte chemickou látku, kterou používáte, v tabulce Rozšířený průvodce pro chemickou ochranu

KROK 2. Použijte barevně kódovaný klíč k identifikaci rukavic, které poskytují nejlepší úroveň ochrany.

Klíč

	Nedoporučeno
	Omezená ochrana proti postříku
	Ochrana proti postříku
	Krátкодobá expozice
	Střednědobá expozice
	Vynikající ochrana
	Vynikající ochrana

Hodnocení CE	Doba průlom (min)
0	0 - 10 min
1	10 - 30 min
2	30 - 60 min
3	60 - 120 min
4	120 - 240 min
5	240 - 480 min
6	>480 min

Rozšířený průvodce pro chemickou ochranu

Chemický název	CAS NO	A801	A802	A803	A812	A813	A814	A820
		Latex Pryž	Latex Pryž	Latex Pryž	Nitril Pryž	Nitril Pryž	Nitril Pryž	Neopren Pryž
Acetic Acid - Glaciální	64-19-7	5	5	5	3	2	2	5
Acetic Acid, 10%	64-19-7	6	6	6	6	6	6	6
Acetic Acid, 20%	64-19-7	6	6	6	6	6	6	6
Acetic Acid, 25%	64-19-7	6	6	6	6	6	6	6
Aceton	67-64-1	0	1	1	0	0	0	0
Acetonitril	75-05-8	0	0	0	0	1	1	0
Fluorid amonný 40%	12125-01-8	6	6	6	6	6	6	6
Hydroxid amonný 25%	1336-21-6	1	3	3	6	6	3	3
Amyl acetat	628-63-7				3			
Amyl Alkohol	71-41-0				6			
Aniline	62-53-3							6
Lučavka královská					6			
Butanol	71-36-3	6	6	6	6	6		6
Butyl acetat	123-86-4	6						
Síran uhličité					0	1		
Carbon Tetrachloride	56-23-5				5			
Cellosolve acetat 99%	111-15-9				3			
Cellusolve rozpouštědlo	110-80-5				4			
Kyselina citronová 10%	64-19-7				6			
Cyklohexan	110-82-7		3	3	6	6		4
Cyklohexanol	108-93-0				6			
Cyclohexanone	108-94-1	0	5	5		3		3
Diacetonový alkohol 99%	123-42-2				5			
Dichloromethane	75-09-2	0	0	0	0	0		0
Diethanolamin	111-42-2				6			
Diethylamin	109-89-7	0	0	0	0	2		0
Diisobutylketon	108-83-8				6			
Dimethylsulfoxid					2			
Dimethylformamid	68-12-2							6
Ethanol 96%	64-17-5				0	6		6
Ethanol, absolutní	64-17-5	6	6	6	5	6	6	6
Ethylaktát	141-78-6	0	1	1	0	1		0
Ethyl laktát	97-64-3				6	6		6
Ethylether	60-29-7				6	1		
Formaldehyd, 37%		6	6	6	6	6	6	6
Formic Acid, 95%	64-19-7				2			
Freon 99.7%	75-69-4				6			
Furfural								6
Hexamethyl disilazan 99%	1049738-54-6				6			
Hydrochloric Acid, 10%	7647-01-0		6	6		6		6
Hydrochloric Acid, 37%	7647-01-0				6	3		6
Hydrochloric Acid, 40%	7664-39-3	6				5		6
Peroxid vodíku, 30%	7722-84-1	6	6	6	6	6	6	6
Iso Propyl Alkohol (Propan-2-ol)	67-63-0	6	6	6	6	6	6	6
Isobutyl alkohol 99%	78-83-1				6			
Isooktan	540-84-1				6			
Kerosin	64742-81-0				6			
Metanol	67-56-1	2	6	6	2	3		3
Methylamin	74-89-5				6			
Methylcellosolv	109-86-4				6			
Methylethylketon	78-93-3	0	5	5	0	1		0
Methylpropyl keton	107-87-9		4	4	0	1		2
Methyl t-butyl ether	1624-04-4				4			
n-Hexan	110-54-3							6
n-Heptane	142-82-5	0	0	0	6	6	6	1
Naptha rozpouštědlo	64742-94-5				0			
Nitric Acid 10%	7697-37-2	6	6	6	6	6		6
Nitric Acid, 40%	7697-37-2	6	6	6		3		6
Nitric Acid, 65%	7697-37-2	5	6	6	2	3	2	6
Nitromethan	75-52-5							6
Oktylalkohol	111-87-5							6
Ortho kyselina fosforečná	7664-38-2		6	6		6		6
Kyselina žíravková 12,5%	64-19-7				6			
Pentan 98%	109-66-0				6			
Petroether	8832-32-4				6			
Fenol	108-95-2							6
Phosphoric Acid, 85%	7664-38-2		6	6		6		6
Hydroxid draselný, 50%	1310-58-3	6	6	6	6	6	6	6
Propan - 1 - ol	71-23-8		6	6	6	6	6	6
Propyl acetat	109-60-4		3	3		3		2
Řepkový olej	8002-13-9				0			
Hydroxid sodný, 40%	1310-73-2	6	6	6	6	6	6	6
Sodium Hydroxide, 50%	1310-73-2	6	6	6	6	6	6	6
Chlornan sodný	7681-52-9					6		6
Hydroxid sodný, 20%	1310-73-2	6	6	6	6	6	6	6
Křemičitán sodný	1344-09-8					6		
Stoddard Solvent	8051-41-3				6			
Sulphuric Acid, 40%	7664-93-9		6	6	6	6		6
Sulphuric Acid, 50%	7664-93-9		6	6	6	6		6
Sulphuric Acid, 96%	7664-93-9	3	4	4	3	5	2	4
Kyselina taniňová 37,5%	64-19-7				6			
Tetrachloretylen	127-18-4				6			
Rediido		X				1		1
Toluen	108-88-3	0	1	1	1	1		0
Turpentine	8006-64-2				6			
White Spirit	64742-88-7				6			
Xylen	1330-20-7	0	4	4	1	4		0



CHEMICKÁ



CHEMICAL



AQUA



GRIP



A812 RUKAVICE CHEMICKÁ NITROSAFE PLUS

EN ISO 21420: 2020

EN 388: 2016 + A1: 2018 4101X

TYP A AFJKLMNOPT

EN ISO 374-5:2016 MIKROORGANISMY

EN ISO 374-5:2016 VIRUS

ISO 18889:2019 G2



Nitril, Bavlna

Zelena XS/6-XXL/11

Tloušťka 0,38 mm, Délka 330 mm

- Bez silikonu - Ideální pro výrobu, nanášení barev, elektroniku a manipulaci se sklem, kde je silikon problematický
- Vhodné pro použití v chemickém, ropném a potravinářském průmyslu.
- S texturou pro lepší přilnavost



FOODSAFE

EN 388



4101X

EN 374



AFJKLMNOPT



FOODSAFE

EN 388



41X2X

EN 374



AGJKLMNOPT



A820 NEOPRENOVÁ CHEMICKÁ RUKAVICE

EN ISO 21420: 2020

EN 388: 2016 + A1: 2018 311XX

TYP A AKLMNOPST

EN ISO 374-5:2016 MIKROORGANISMY



Neopren, Bavlna

Cerna S/7-XL/10

Tloušťka 0,78 mm, Délka 380 mm

- Speciální složení guma chloroprene
- S texturou pro lepší přilnavost
- Chemicky odolné rukavice

EN 388



311XX

EN 374



AKLMNOPST



A814 NITRILOVÉ RUKAVICE DO POTRAVINÁŘSTVÍ

EN ISO 21420: 2020

EN 388: 2016 + A1: 2018 3001X

TYP A JKLMNOP

EN ISO 374-5:2016 VIRUS



Nitril

Modra XS/6-XXL/11

Tloušťka 0,28 mm, Délka 330 mm

- Bez silikonu - Ideální pro výrobu, nanášení barev, elektroniku a manipulaci se sklem, kde je silikon problematický
- Vhodné pro použití v chemickém, ropném a potravinářském průmyslu.
- 100% neobsahuje Latex



FOODSAFE

EN 388



3001X

EN 374



JKLMNOP



SDÍLENÉ FUNKCE



CHEMICKÁ



CHEMICAL



AQUA



GRIP



A801 RUKAVICE DOUBLE DIPPED LATEX

EN ISO 21420: 2020
EN 388: 2016 + A1: 2018 1010X
TYP A AKLMNOPST
EN ISO 374-5:2016 MIKROORGANISMY

Latex
 X žluta/modra S/7-XL/10
Tloušťka 0,45 mm, Délka 300 mm

- Dvojití latexový nátěr k dodatečné ochraně v náročných podmínkách
- Lemované pro větší pohodlí
- Chemicky odolné rukavice

EN 388
1010X

EN 374
AKLMNOPST



A881 CHEMICKÉ RUKAVICE MARINE ULTRA PVC

EN ISO 21420: 2020 OBRATNOST 5
EN 388: 2016 + A1: 2018 4121X
TYP B AJKL
EN ISO 374-5:2016 MIKROORGANISMY

Bavlna, PVC, Pískované PVC
 X Modra S/7-XXL/11
Tloušťka 1,45 mm, Délka 300 mm

- Dvakrát máčená PVC rukavice s pískovým povrchem pro lepší úchop.
- PVC máčení vyhovující REACH
- Bez ftalátů

EN 388
4121X

EN 374
AJKL

ESD VERSION
AVAILABLE

A882



A803 RUKAVICE HEAVYWEIGHT LATEX RUBBER GAUNTLET 600MM

EN ISO 21420: 2020
EN 388: 2016 + A1: 2018 4121X
TYP A AKLMNOTP
EN ISO 374-5:2016 MIKROORGANISMY

Latex
 X Černa L/9-XXL/11
Tloušťka 1,3mm, Délka 600 mm

- Přírodní pryž
- Chemicky odolné rukavice
- Vhodné pro použití v chemickém, ropném a potravinářském průmyslu.

EN 388
4121X

EN 374
AKLMNOTP



A802 RUKAVICE HEAVYWEIGHT LATEX RUBBER

EN ISO 21420: 2020
EN 388: 2016 + A1: 2018 4121X
TYP A AKLMNOTP
EN ISO 374-5:2016 MIKROORGANISMY

Latex
 X Černa L/9-XXL/11
Tloušťka 1,1mm, Délka 440 mm

- Přírodní pryž
- Vhodné pro použití v chemickém, ropném a potravinářském průmyslu.
- Chemicky odolné rukavice

EN 388
4121X

EN 374
AKLMNOTP

634 |



SDÍLENÉ FUNKCE



CHEMICKÁ



CHEMICAL



AQUA



GRIP



A845 A835 A827

A827 DVAKRÁT MÁČENÉ PVC RUKAVICE 27CM

A835 DVAKRÁT MÁČENÉ PVC RUKAVICE 35CM

A845 DVAKRÁT MÁČENÉ PVC RUKAVICE 45CM

EN ISO 21420:2020 OBRATNOST 5

EN 388: 2016 + A1: 2018 3121X

TYP B JKL

EN ISO 374-5:2016 MIKROORGANISMY

Polybavlna, PVC

Zelena, A827/A845 XL/10

A835 L/9-XXL/11

Tloušťka 1,6 mm

- Dvakrát máčená PVC rukavice s pískovým povrchem pro lepší úchop.
- Podšívka Jersey pro větší pohodlí uživatele
- Bez ftalátů

EN 388



3121X

EN 374



JKL

18



AP60 RUKAVICE SANDY ÚCHOP LITE

EN ISO 21420:2020 OBRATNOST 5

EN 388: 2016 + A1: 2018 4121X

TYP B AJKL

EN ISO 374-5:2016 MIKROORGANISMY

Nylon, Nitril, Pískový nitril

Modra/cerna M/8-XXL/11

Tloušťka 1,3mm, Délka 300 mm

- Nitrilové pískové máčení poskytuje vynikající úchop ve vlhkých i suchých podmínkách
- Úplet Gauge 18 pro větší obratnost
- Lehké a pohodlné

EN 388



4121X

EN 374



AJKL

NOVINKA



A810 RUKAVICE NITROSAFE CHEMICAL

EN ISO 21420:2020 OBRATNOST 5

EN 388: 2016 + A1: 2018 31X1X

TYP B JKL

EN ISO 374-5:2016 MIKROORGANISMY

Nitril, Bavlna

Zelena S/7-XXL/11

Tloušťka 0,40 mm, Délka 320 cm

- Chemicky odolné rukavice
- Lemované pro větší pohodlí
- S texturou pro lepší přilnavost

EN 388



31X1X

EN 374



JKL



AB810 NITROSAFE ESSENTIAL MULTIPACK

EN ISO 21420:2020 OBRATNOST 5

EN 388: 2016 + A1: 2018 3101X

TYP B JKL

EN ISO 374-5:2016 MIKROORGANISMY

Nitril, Bavlna

Zelena S/7-XXL/11

Tloušťka 0,40 mm, Délka 320 cm

- Pro větší pohodlí se prodávají v balení po 12 kusech.
- Chemicky odolné rukavice
- Lemované pro větší pohodlí

EN 388



3101X

EN 374



JKL

x12



PRODÁVÁ SE V BALENÍ PO 12 KS



SDÍLENÉ FUNKCE

JEDNORÁZOVÉ

UDRŽUJTE SVÉ RUCI ČISTÉ A NEZNEČIŠTĚNÉ POMOCÍ NAŠICH VYSOCE KVALITNÍCH JEDNORÁZOVÝCH RUKAVIC, KTERÉ JSOU NAVRŽENY TAK, ABY VYHOVOVALY POTŘEBÁM ŠIROKÉ ŠKÁLY PRŮMYSLOVÝCH ODVĚTVÍ.



DISPOSABLE



CHEMICAL



FOODSAFE



A930 JEDNORÁZOVÉ RUKAVICE ORANŽOVÉ HD (PK100)

EN ISO 21420: 2020

EN 455 ČÁST 1-4

TYP C K

 Nitril
 Oranžova M/8-XL/10

- Technologie Crystal úchop
- Bez silikonu - Ideální pro výrobu, nanášení barev, elektroniku a manipulaci se sklem, kde je silikon problematický
- Vhodné pro potravinářské provozy. Odolné vůči živočišným tukům a olejům.
- 100 rukavic v balení
- 3x pevnější než standardní nitril
- Tloušťka 7 mil / 0,18 mm pro výjimečnou pevnost



GRIP

EN 374



K



A925 JEDNORÁZOVÉ NITRILOVÉ RUKAVICE - NEPUDROVANÉ (PK 100)

EN ISO 21420: 2020 OBRATNOST 5

EN 455 ČÁST 1-4

TYP B KPT

 Nitril
 Modra S/7-XL/10
 Černa S/7-XL/10

- Vhodné pro potravinářské provozy. Odolné vůči živočišným tukům a olejům.
- Jednorázové nitrilové rukavice snižují riziko alergické reakce spojené s latexovými rukavicemi
- Hladká a bez textur s korálkovou manžetou
- Přijatelný limit kvality (AQL) 1,5
- Délka 240 cm
- Tloušťka 0,07 mm

EN 374



KPT



636 |



SDÍLENÉ FUNKCE



JEDNORÁZOVÉ



DISPOSABLE



A905 JEDNORÁZOVÉ RUKAVICE Z VINYLU - PUDROVANÉ (PK100)
EN ISO 21420: 2020 OBRTNOST 5
CE CAT 1



Vinyl



Cira M/8-XL/10



Modra M/8-XL/10

- Bez ftalátů
- Vyrobeno z vysoce kvalitního polyvinylchloridu
- Hladká a bez textur s korálkovou manžetou
- 100% neobsahuje Latex
- Přijatelný limit kvality (AQL) 1,5
- Délka 240 cm



FOODSAFE



A910 JEDNORÁZOVÉ RUKAVICE Z LATEXU - PUDROVANÉ (PK100)
EN ISO 21420: 2020 OBRTNOST 5
CE CAT 1



Latex



Bílá M/8-XL/10

- Oboustranné použití pro leváky a praváky
- Super měkký dotek pro lepší uživatelský komfort a super elastické pro snížení únavy rukou
- Hladká a bez textur s korálkovou manžetou
- Přijatelný limit kvality (AQL) 1,5
- Délka 240 cm
- 100 rukavic v balení



FOODSAFE



A900 JEDNORÁZOVÉ RUKAVICE Z VINYLU - PUDROVANÉ (PK100)
EN ISO 21420: 2020 OBRTNOST 5
CE CAT 1



Vinyl



Cira M/8-XL/10

- Bez ftalátů
- Vyrobeno z vysoce kvalitního polyvinylchloridu
- Oboustranné použití pro leváky a praváky
- Hladká a bez textur s korálkovou manžetou
- Přijatelný limit kvality (AQL) 1,5
- Délka 240 cm



FOODSAFE



A800 RUKAVICE PRO DOMÁCNOST
EN ISO 21420: 2020 OBRTNOST 5
CE CAT 1



Latex



Zluta M/8-XL/10

- Zabraňuje pronikání maziv, olejů a vody
- S texturou pro lepší přilnavost
- Lemované pro větší pohodlí
- Latexové máčeni pro maximální přilnavost
- Olejodolné a voděodolné
- Délka 300 mm



AQUA



PRODÁVÁ SE V CELÝCH KARTONECH



SDÍLENÉ FUNKCE



PORTWEST®

11 GLOBÁLNÍCH SKLADŮ



SKLADOVÉ/PRODEJNÍ
KANCELÁŘE

VELKÁ BRITÁNIE, IRSKO, ITÁLIE,
POLSKO, ŠPANĚLSKO, SPOJENÉ
ARABSKÉ EMIRÁTY, ČÍNA, USA,
KANADA, AUSTRÁLIE A NOVÝ
ZÉLAND.



VEDOUcí VÝROBCI
BANGLADÉŠ, MYANMAR,
ITÁLIE, ALBÁNIE A MEXIKO.

5 PLNĚ VLASTNĚNÝCH TOVÁREN

SPOJTE SE S
NÁMI



/portwest



/portwestglobal



/portwest



PortwestTV/videos



/portwest



VYROBENO Z ODPOVĚDNĚ
ZÍSKANÝCH MATERIÁLŮ

WWW.PORTWEST.COM