

3M Science.
Applied to Life™.

Filtrační polomasky proti částicím

Lepší ochrana. Jednoduchý výběr.

2015/2016

Průvodce třemi snadnými kroky, jak si vybrat správnou ochranu dýchacích orgánů

Výběr a určení vhodných prostředků ochrany dýchacích orgánů před nebezpečnými částicemi zahrnuje tolik faktorů, že to může působit odrazujícím dojmem. Avšak s naším průvodcem třemi jednoduchými kroky výběru si můžete být jisti, že Vámi vybraná filtrační polomaska Vám poskytne správnou úroveň ochrany a pohodlí požadované Vašimi zaměstnanci.

PRVNÍ KROK

Který faktor ochrany je vhodný pro vaše potřeby?

	Polomasky třídy FFP1****	Polomasky třídy FFP2	Polomasky třídy FFP3	Speciální polomasky
Faktor ochrany	APF 4*	APF 10	APF 20	APF 4 nebo 10
PEL **	4	12	50	4 nebo 12
NPK-P***	4	12	50	4 nebo 12
Typické aplikace	Nízké úrovně jemného prachu/aerosolů na bázi oleje nebo vody (ruční pískování, vrtání a řezání)	Střední úrovně jemného prachu/aerosolů na bázi oleje nebo vody (sádra, cement, pískování dřevěný prach)	Vyšší úrovně jemného prachu/aerosolů na bázi oleje nebo vody (nebezpečný prášek z oblasti léčiv, biologická činidla a vlákna)	Jemný prach/aerosoly na bázi oleje nebo vody. V závislosti na modelu možnost ochrany proti výparům kovů, ozónu a nízkým úrovním určitých plynů a výparů
Snadná identifikace	Pozná se podle ŽLUTÝCH pásků	Pozná se podle MODRÝCH pásků nebo písmen na ventilku	Pozná se podle ČERVENÝCH pásků nebo písmen na ventilku	Úroveň ochrany se pozná podle barvy pásků nebo písmen na ventilku

Vysvětlení zkratk:

*APF: faktor ochrany

**PEL: přípustný expoziční limit

***NPK-P: nejvyšší přípustná koncentrace

****FFP: třída ochrany

DRUHÝ KROK

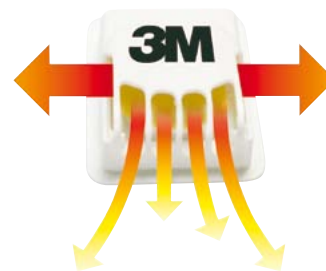
Polomasku s ventilkem nebo bez ventilku?

Výhody polomasky s ventilkem

- Snižuje námahu při výdechu
- Vzdušnější pocit při nošení
- Déletrvající pohodlí
- Menší pravděpodobnost zamlžení ochrany zraku

Výhody polomasky bez ventilku

- Nižší jednotkové náklady
- Zabraňuje uživateli v kontaminaci jeho prostředí



TŘETÍ KROK

Jaký styl?

Vyberte si z naší řady **Classic**, **Comfort** nebo **Premium** anebo **Speciální** či **Svářečskou** polomasku pro specifický účel. Některé řady umožňují výběr mezi mušlovým a skládacím provedením polomasky.

Možnosti filtračních polomasek

		FFP1		FFP2		FFP3
		Bez ventilku	S ventilkem	Bez ventilku	S ventilkem	S ventilkem
Premium		–	–	–	8825	8835
Comfort	Mušlový	8310	8312	8320	8322	8833
	Skládací	9310 +	9312 +	9320 +	9322 +, 9422 +	9332 +, 9432 +
Classic	Mušlový	8710	8812	8810	8822	–
	Skládací	K101	K111	K102, V Flex	K112	9936
Speciál	S aktivním uhlím	9906, 9913, 9915	9914		9926, 9922	
	Svařování				9925, 9928	

Průvodce výběrem správné filtrační polomasky

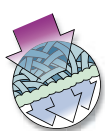
Zvolte správnou ochranu!

Činnost	Třída Ochrany	Důležité informace	
Pískování, Řezání, Vrtání	Rez, Kovové částice, Plnivo	P1	
	Beton, Kámen	P1	Při vysoké koncentraci křemíku P2
	Cement, Dřevo, Ocel	P2	
	Laky/ Fermeže/ Antikorozní nátěry	P2	Při přítomnosti chromanů P3
	Ocel, nerezová ocel	P3	
	Nátěr při usazování	P3	Může být nutná speciální filtrační polomaska
Nástřik oleje při nízké teplotě	P2		
Svařování	Měkká ocel, Zinek (autogen MIG/ MIK)	P2	3M™ 9928 nebo 9925 na ochranu proti ozónu
	Nerezová ocel (Elektrody)	P2	3M™ 9928 nebo 9925 na ochranu proti ozónu
	Pájení	P2	
Práce s azbestem	Velmi malá množství	P2	
		P3	
Práce se sklem a minerálními vlákny	P2		
Třídění odpadu	P3	Může být zapotřebí polomaska chránící před plyny a výpary	
Stříkání	Nástřik barev (pouze pro vodu ředitelné a práškové barvy)	P2	Může být zapotřebí polomaska chránící před plyny a výpary
	Pesticidy (rozpuštěné ve vodě)	P2	
Technická údržba (např. výměna filtrů)	P3		
Alergie	Zvířecí srst, Pyl	P1	
	Obilný prach	P2	
Kontakt s:	Plíseň/ Houby	P2	
	Bakterie, viry	P3	
	Výfukové plyny/ Kouře z dieselového motoru	P2	
	Biologické riziko	P3	9936 i na ochranu proti kyselým plynům (např. Persteril)

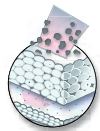
Výstraha:

Tyto instrukce jsou pouze vodítkem. Neměly by být použity jako jediný prostředek k volbě filtrační polomasky. Podrobnosti týkající se výkonu a omezení jsou uvedeny na balení filtrační polomasky a pokynech uživatele. Před použitím každé z těchto filtračních polomasek si uživatel musí přečíst pokyny pro každý výrobek a porozumět jim. Musí být dodržena příslušná státní legislativa.

Klíč:



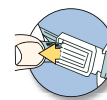
Vysoce účinné filtrační médium 3M™



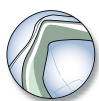
Polomasky pro svařování 3M™ odolné proti ucpání



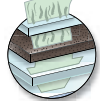
Ventilek 3M™ Cool Flow™



Nastavovací pásky s přezkou



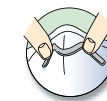
Dosedací linie



Aktivní uhlí



Skládací třídičná konstrukce 3M™



Nosní svorka ve tvaru M

Řada Classic

Řada Classic poskytuje jednoduchou a účinnou ochranu proti prachu a aerosolům. Řada Classic zahrnuje tradiční řadu mušlových polomasek 3M™ 8000 a rovněž praktickou skládací verzi (polomasky 3M™ K100) pro snazší skladování.

Skládací polomasky 3M™ K100

Řada filtračních obličejových polomasek 3M™ K100 nachází uplatnění v mnoha odvětvích průmyslu, kde jsou pracovníci vystaveni částicím prachu a/nebo netěkavých kapalin. Jejich ploché provedení umožňuje snadné skladování výrobku

Barevná nosní svorka

- pro snadnou identifikaci

Páska v podobě jediné smyčky

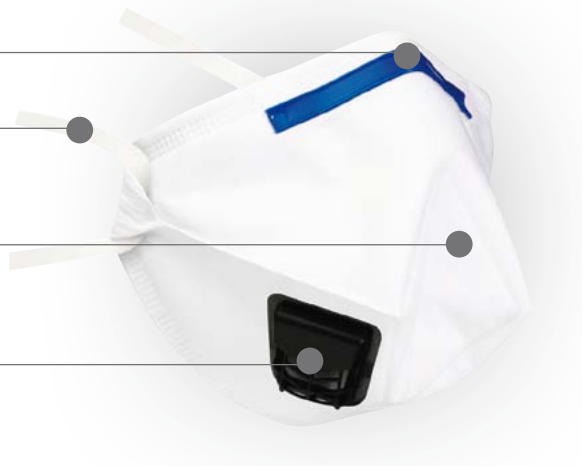
- umožňuje snadné nastavení polohy na obličejí a hlavě

Kosočtvercový tvar přední části

- umožňuje polomasce, aby si uchovala tvar v horkém a vlhkém prostředí

Výdechový ventil

- poskytuje větší pohodlí v horkém a vlhkém prostředí a/nebo při fyzicky namáhavé práci



Skládací polomasky 3M™ VFlex 9100

3M™ nabízí velmi dostupné filtrační polomasky VFlex, jejichž příznivá cena se ani v nejmenším neodrazila na vynikající kvalitě.

Tvarovatelná nosní svorka

- Díky ní dosedá polomaska na obličej a zaručuje její utěsnění

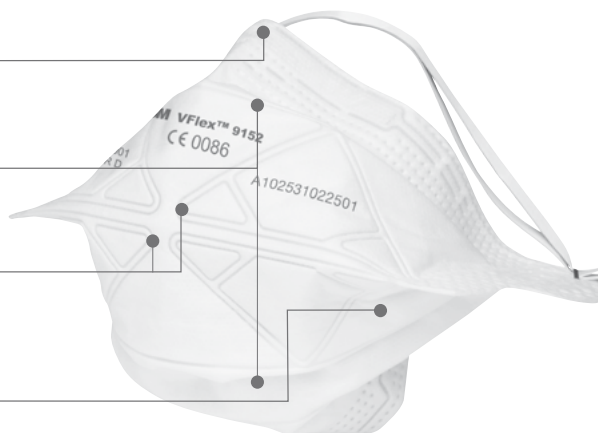
Hlavní díly ve tvaru V

- Přizpůsobují se pohybu Vašich úst, čímž zjednodušuje dýchání a mluvení

Embosovaný nosní panel

- Pomáhá udržet tvar polomasky a její vzdálenost od úst
- Vytváří pocit volného prostoru pro dýchání

Příjemný vnitřní materiál



Dostupné verze:



FFP1

Filtrační polomaska 3M™
K111 (FFP1 NR D)
S ventilkem



FFP2

Filtrační polomaska 3M™
K112 (FFP2 NR D)
S ventilkem



FFP3

Filtrační polomaska 3M™
K113 (FFP3 NR D)
S ventilkem



FFP1

Filtrační polomaska 3M™
K101 (FFP1 NR D)
Bez ventilkem



FFP2

Filtrační polomaska 3M™
K102 (FFP2 NR D)
Bez ventilkem
PF 10



FFP2

Filtrační polomaska 3M™
VFlex 9152 / 9152 S
(FFP2 NR D)
Standardní / malá velikost
Bez ventilkem

Vysvětlení zkratk:

NR: na jedno použití/směnu
R: opakované použití
D: splňuje požadavky na odolnost vůči zanášení

Řada Classic

Řada mušlových polomasek 3M™ 8000

Pohodlí

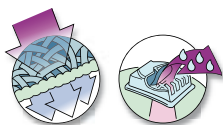
- Tradiční provedení vypouklého tvaru s nosní svorkou a dvojitými pásky

Bezpečí

- Spolehlivá a účinná ochrana proti jemným částicím

Ventilek 3M™ Cool Flow™

- Účinná ochrana proti hromadění tepla a vlhkosti umožňuje vzdušnější a pohodlnější nošení
- Odvádí vydechaný vzduch a minimalizuje riziko zamlžení ochrany zraku
K dispozici jen u mušlových filtračních polomasek 3M™ 8812 a 8822



Dostupné verze:



FFP1

Mušlová filtrační polomaska 3M™ 8710 (FFP1 NR D) Bez ventilků



FFP2

Mušlová filtrační polomaska 3M™ 8810 (FFP2 NR D) Bez ventilků



FFP1

Mušlová filtrační polomaska 3M™ 8812 s ventilkem (FFP1 NR D) S ventilkem



FFP2

Mušlová filtrační polomaska 3M™ 8822 s ventilkem (FFP2 NR D) S ventilkem

Vysvětlení zkratk:

NR: na jedno použití/směnu
R: opakované použití
D: splňuje požadavky na odolnost vůči zanášení

Řada Comfort – Skládací

Řada polomasek 3M™ Aura 9300+

Řada polomasek Aura 9300+ je výsledkem neustálého zlepšování pohodlí filtračních polomasek.

Snadnost dýchání

Novinka – velmi nízký odpor při dýchání

- Kombinuje výhody materiálu elektretových filtračních polomasek s technologií pro nízký odpor při dýchání
- Zdokonalená lehkost dýchání a pohodlí

3M™ Cool Flow ventilik

- Efektivně zamezuje teplu a vlhkosti vznikajícím při dýchání
- Poskytuje chladnější prostředí a pohodlnější nošení
- Redukuje vydechovaný vzduch a zamezuje tak zamlžení brýlí

Jasné vidění

Novinka: Embosovaný horní panel

- Redukuje zamlžování brýlí

Tvarovaný nosný panel

- Přizpůsobí se konturám nosu a obličeje
- Neomezuje prostor vidění
- Kompatibilní s 3M™ prostředky pro ochranu zraku

Pohodlí na obličeji a hlavě

- Design a materiál
- Inovativní třípanelová polomaska padne všem tvarům a velikostem obličeje
- Přizpůsobí se pohybu obličeje a hlavy
- Odolává porušení materiálu prací ve vlhkém prostředí
- Zůstává na místě a přilne na obličeji, čímž stále pevně těsní
- Pěnová část na nose a vnitřní materiál polomasky jsou jemné a příjemné na obličeji
- Velmi lehká filtrační polomaska

Jednoduchost

Novinka – inovativní uchycení na bradě

- Zjednodušuje nasazení a zaručuje dokonalé sezení polomasky
- Možnost složení poskytuje jednoduché skladování ventilku
- Individuální hygienický obal zamezuje kontaminaci polomasky z vnějšího prostředí
- Kompatibilní s 3M™ prostředky pro ochranu zraku
- Vyhovuje normě EN149 2001+A1:2009

Dostupné verze:



Vysvětlení zkratk:
NR: na jedno použití/
směnu
R: opakované použití
D: splňuje požadavky
na odolnost vůči
zanášení

Řada Comfort – Skládací

Ideální pro potravinářský a farmaceutický průmysl

Řada polomasek 3M™ Aura 9400+

Filtrační polomasky 3M™ Aura TM 9422+ a 9432+ poskytují nejen spolehlivou a pohodlnou ochranu před nebezpečnými částicemi ve vzduchu, ale zamezují riziku kontaminace v potravinářské a farmaceutické výrobě.

Integrovaná kovová nosní svorka

- Nosní svorka je integrovaná ve vrstvách polomasky, což snižuje riziko porušení polomasky a ohrožení jejího uživatele.

Novinka! Embosovaný horní panel

- Redukuje zamlžování brýlí

Ventilek 3M™ Cool Flow

- Zajišťuje chladnější a pohodlnější prostředí pro dýchání
- Odvádí vydechaný vzduch tak, že zamezuje zamlžení ochrany zraku

Výrazná barva

- Výrazná modrá barva, která se běžně nevyskytuje mezi potravinami, je snadno identifikovatelná při případné ztrátě

Novinka! Tvarovaný nosní panel

- Nízkoprofilový design poskytuje široké pole vidění a umožňuje použití s ochranou zraku
- Přizpůsobí se konturám nosu a obličeje

Novinka! Bez obnažených svorek

- Minimalizuje rizika při pracovním procesu

Skládací třípanelový design

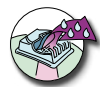
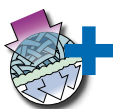
- Třípanelová polomaska padne všem tvarům a velikostem obličeje
- Přizpůsobí se pohybum hlavy a obličeje
- Udrží svůj tvar, a tak je polomaska vhodná pro použití v teplém a vlhkém prostředí

Novinka! Inovativní uchycení na bradě

- Zjednodušuje nasazení a zaručuje dokonalé sezení polomasky

Baleno jednotlivě

- Hygienický obal jednotlivých polomasek chrání před znečištěním polomasky před použitím
- Umožňuje praktické skladování a manipulaci na pracovišti



Dostupné verze:



FFP2
3M™ Aura™ 9422+
(FFP2 NR D)
S ventilkem



FFP3
3M™ Aura™ 9432+
(FFP3 NR D)
S ventilkem

Vysvětlení zkratk:

NR: na jedno použití/směnu
R: opakované použití
D: splňuje požadavky na odolnost vůči zanášení

Řada Comfort – Mušlové

Společnost 3M™ přináší řadu filtračních polomasek, které nejen, že musíte, ale i chcete nosit.

Řada polomasek 3M™ 8300

Nosní svorka ve tvaru M

- Nosní svorka rychle a snadno padne na nos uživatele a poskytuje mu tak větší pohodlí

Vysoce účinný filtrační materiál

- Pokročilý elektretový filtrační materiál 3M™ poskytuje uživateli pohodlnější ochranu díky snazšímu dýchání

Ventilek 3M™ Cool Flow™

- Ventilek Cool Flow brání hromadění tepla a vlhkosti a poskytuje tak pracovníkům pohodlnou ochranu – a to i v horkém a vlhkém prostředí
- K dispozici jen u filtračních polomasek 3M™ 8312, 8322 a 8833

Nosní svorka ve tvaru M

- Nosní svorka rychle a snadno dosedá na nos uživatele a poskytuje mu tak větší pohodlí

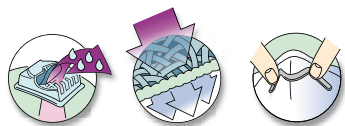


Vycpávané vnitřní lemování

- Vycpávané vnitřní lemování přináší pracovníkům déle trvající pohodlí

Oplétané upínací pásky

- Materiály byly zvoleny se zvláštním ohledem na pohodlí a trvanlivost
- Barevně odlišené upínací pásky umožňují snadnou identifikaci úrovně ochrany



Dostupné verze:



FFP1

Filtrační polomaska
3M™ 8312
(FFP1 NR D)
S ventilkem



FFP2

Filtrační polomaska
3M™ 8322
(FFP2 NR D)
S ventilkem



FFP3

Filtrační polomaska
3M™ 8833
(FFP3 R D)
S ventilkem

Má také měkkou
omyvatelnou vnitřní
dosedací linii!



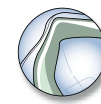
FFP1

Filtrační polomaska
3M™ 8310
(FFP1 NR D)
Bez ventilků



FFP2

Filtrační polomaska
3M™ 8320
(FFP2 NR D)
Bez ventilků



Vysvětlení zkratk:

NR: na jedno použití/
směnu

R: opakované použití

D: splňuje požadavky
na odolnost vůči
zanášení

Řada Premium

Polomasky řady Premium poskytují zvýšený účinek i pohodlí díky řadě dodatečných pokročilých prvků, mezi něž patří:

- Lehké provedení s odstupem od obličeje
- Měkká dosedací linie na obličejové části
- Výdechový ventilék bránící hromadění vlhkosti
- Čtyřbodové nastavitelné pásky

Měkká vnitřní dosedací linie

- Zlepšuje těsnost nasazení
- Zvyšuje pohodlí uživatele
- Lze ji hygienicky vyčistit, pokud nebyla používána déle než jednu směnu (Čistič dosedací linie 3M™ 105 Face Seal Cleaner)

Pokročilý elektretový filtrační materiál 3M™

- Větší plocha filtru přispívá k prodloužení životnosti polomasky
- Vyšší schopnost filtrace prachu
- Účinná filtrace kombinovaná s nízkým nádechovým odporem
- Dlouhodobě vysoká účinnost

Barevně odlišené značení na ventilku

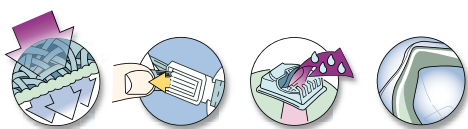
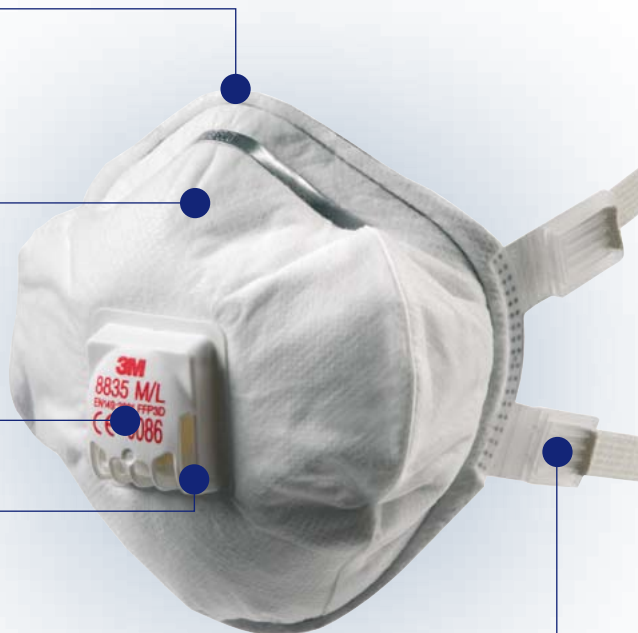
- Podle barvy snadno rozpoznatelná úroveň ochrany

Ventilek 3M™ Cool Flow™

- Účinná ochrana proti hromadění tepla a vlhkosti umožňuje vzdušnější a pohodlnější nošení
- Odvádí vydechovaný vzduch a minimalizuje riziko zamížení ochrany zraku

Nastavitelné oplétané upínací pásky

- Dodávají větší pocit bezpečí a přinášejí pohodlí pro obličej, hlavu i krk



Dostupné verze:



Vysvětlení zkratk:

- NR:** na jedno použití/směnu
- R:** opakované použití
- D:** splňuje požadavky na odolnost vůči zanášení

Řada speciálních polomasek

Speciální polomasky značky 3M™ byly vyvinuty pro specifická pracovní prostředí. Tyto polomasky obsahují integrovanou vrstvu aktivního uhlí, a ulevují tedy od nepříjemných zápachů koncentrací nižších než NPK*. Mohou být používány v široké škále oblastí od svařování po třídění odpadu. Řada speciálních polomasek 3M™ poskytuje účinnou, pohodlnou a hygienickou ochranu dýchacích orgánů při nízké hmotnosti, a to proti prachu a aerosolům. Rovněž ulevuje od nízkých koncentrací organických výparů a kyselých plynů, jako např. oxidu siřičitého nebo fluorovodíku (v závislosti na typu výrobku).

Robustní provedení krytu a mušle

- Dobře pasuje na většinu tvarů a velikostí obličeje
- Během použití si dobře udržuje svůj tvar
- Odolné proti propadnutí

Pokročilý elektretový filtrační materiál 3M™

- Účinná filtrace kombinovaná s nízkým nádechovým odporem
- Dlouhodobě vysoká účinnost

Ventilek 3M™ Cool Flow™

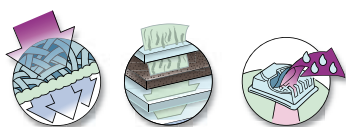
- Účinná ochrana proti hromadění tepla a vlhkosti umožňuje vzdušnější a pohodlnější nošení
- Odvádí vydechaný vzduch a minimalizuje riziko zamlžení ochrany zraku
- K dispozici jen u speciálních filtračních polomasek 3M™ 9914, 9922 a 9926

Vrstva aktivního uhlí

- Poskytuje ochranu proti nízkým úrovním organických výparů (nižším než NPK*)

Barevně odlišené pásky

- Podle barevných pásek snadno rozpoznatelná úroveň účinnosti



Dostupné verze:



Vysvětlení zkratk:

- NR:** na jedno použití/směnu
R: opakované použití
D: splňuje požadavky na odolnost vůči zanášení

Řada polomasek pro svařování

Společnost 3M™ nabízí dvě filtrační polomasky proti dýmu při svařování – polomasku pro svařování 3M™ 9925 a polomasku pro svařování 3M™ 9928. Obě poskytují pohodlnou ochranu dýchacích orgánů při nízké hmotnosti, a to proti prachu, aerosolům, výparům kovů a ozónu. Součástí modelu 3M™ 9928 je také měkká dosedací linie.

Robustní provedení krytu a mušle

- Materiál se sníženým indexem hořlavosti minimalizuje dopady rozstříku okujů
- Odolné proti propadnutí

Měkká vnitřní dosedací linie (pouze 9928)

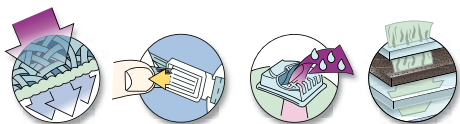
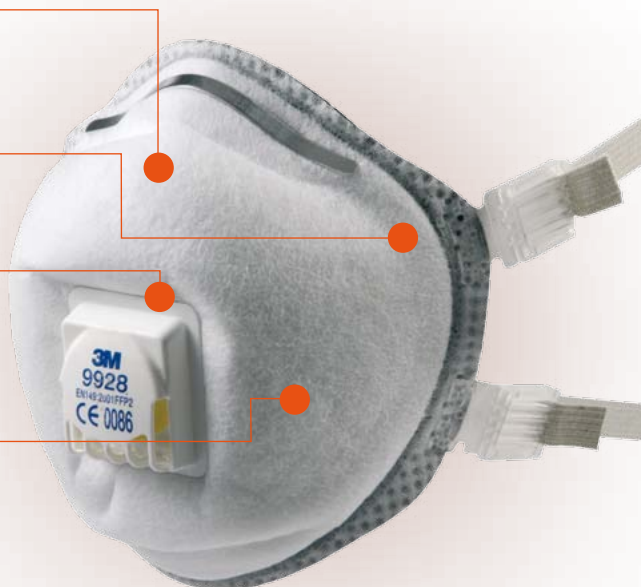
- Lze ji hygienicky vyčistit (Čistič dosedací linie 3M™ 105 Face Seal cleaner)

Ventilek 3M™ Cool Flow™

- Účinná ochrana proti hromadění tepla a vlhkosti umožňuje vzdušnější a pohodlnější nošení
- Odvádí vydechaný vzduch a minimalizuje riziko zamlžení ochrany zraku

Vrstva aktivního uhlí

- Poskytuje ochranu proti ozónu a úlevu od nepříjemných zápachů (koncentrací nižších než NPK***)



Dostupné verze:



FFP2

Polomaska pro svařování
3M™ 9925
(FFP2 NR D)



FFP2

Polomaska pro svařování
3M™ 9928
(FFP2 R D)

Vysvětlení zkratk:

- NR: na jedno použití/směnu
- R: opakované použití
- D: splňuje požadavky na odolnost vůči zanášení

PÍCHA Safety, s.r.o.



www.oopp.cz

V okruží 2158, 130 00 Praha 3

Tel./fax: 266 313 167

Tel./fax: 266 315 288