

SCOTT®

PROFLOW SC

FILTRAČNĚ VENTILAČNÍ JEDNOTKA



PÍCHA Safety, s.r.o.



www.oopp.cz
V okruží 2158, 130 00 Praha 3
Tel./fax: 266 313 167
Tel./fax: 266 315 288

SCOTT®
HEALTH & SAFETY

PROFLOW SC

Univerzální a originální ochranný prostředek dýchacích orgánů
firmy SCOTT HEALTH & SAFETY

PROFLOW SC reprezentuje nejnovější generaci filtračně-ventilačních jednotek. Snadné a inteligentní použití PROFLOW SC, s množstvím pokročilých funkcí a technických vylepšení původní koncepce PROFLOW, přináší nejen ještě vyšší úroveň bezpečnosti a pohodlí při práci, ale klade důraz i na ekonomiku provozu a minimalizaci zdrojů na údržbu a opravy. Ergonomická konstrukce z prvotřídních materiálů, nízká hmotnost, unikátní systém řízení průtoku vzduchu a také odolnost, životnost a spolehlivost dlouhodobě zaručí vysoký uživatelský komfort. Další nové lícnice řady FLOWHOOD a PROCAP výrazně obohatily a rozšířily prostor pro užití jednotky PROFLOW SC a ukázaly cestu vývoje moderních kompaktních prostředků ochrany dýchacích orgánů. Unikátní tříletá záruka deklaruje spolehlivost a bezpečnost filtračně-ventilační jednotky PROFLOW SC.

Intelligence

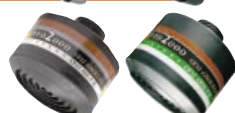
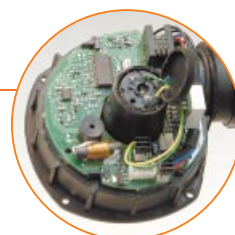
- Elektronicky řízený ventilátor spolehlivě udržuje přiměřený průtok vzduchu a automaticky kompenzuje změny dýchacích odporů
- Vestavěný datový čip shromažďuje a uchovává důležité provozní údaje, které slouží k diagnostice, údržbě a kalibraci jednotky
- Garance bezchybného tříletého provozu (nebo 1.800 provozních hodin) dokresluje spolehlivost výrobku

Provozní monitor

- Na případné problémy během provozu upozorní pracovníka dobře slyšitelný alarm
- Audiovizuální indikace stavu akumulátoru a okamžité schopnosti jednotky dodávat minimální průtok 120 l/min zvyšuje bezpečnost uživatele
- Výkonný NiMH akumulátor dovoluje použití jednotky po celou pracovní směnu při libovolné kombinaci filtru a lícnice

Množství variant

- Vyčerpávající nabídka lícnicových částí a filtrů dovoluje univerzální použití a umožňuje sjednocení prostředků ochrany dýchacích orgánů.





Minimální údržba

- Po uživateli se nevyžaduje žádná kalibrace a servis
- V autorizovaném servisním středisku se elektronicky provede diagnostika, analyzuje se potřebný servisní zásah a provede se kalibrace jednotky



Nízké provozní náklady

- Odolná konstrukce z materiálů odolávajících vodě, úderům, proříznutí, chemikáliím, jiskrám a vysokým teplotám významně prodlužuje její životnost
- Nepromokavá konstrukce a umístění filtrů umožňují snadnou dekontaminaci



Vždy připravena

- Zapouzdřený akumulátor, vybavený proudovou a teplotní ochranou, je bezpečně uložen v těle jednotky
- Lehký NiMH akumulátor umožňuje bezproblémové rychlonabíjení
- Inteligentní nabíječka indikuje stav nabíjení a po úplném dobití zajišťuje odpojení akumulátoru ze sítě, takže nedojde k přebíjení akumulátoru
- Nízký profil vypínače chrání jednotku proti náhodnému vypnutí



TECHNICKÁ DATA PROFLOW SC

Průtok vzduchu	Minimálně 120 l/min s automatickou, mikroprocesorem řízenou regulací průtoku.
Akumulátor	NiMH 9.6 V/3,8 Ah (optimálně NiMH 9.6V/4,5Ah).
Doba použití	7 - 15 hodin na jedno nabití (v závislosti na kombinaci filtr/licnice).
Nabíjecí zařízení	Automatické odpojení po ≈6 hodinách úplného dobití.
Indikace stavu jednotky	Vizuální kontrola stavu akumulátoru (A9 - A0) a stavu filtrů (P9 - P0). Audiovizuální alarm cca 15 minut před vyčerpáním akumulátoru nebo filtrů.
Hmotnost jednotky bez filtrů	1,4 kg
Hlučnost	< 70 dB
Rozsah teplot	-10 °C ... + 50 °C
Vlhkost	< 95%
Teplota při nabíjení	Doporučeno dobíjet při pokojové teplotě + 20 °C.

TH2 štíty, kukly a přilby

**PROCAP**

Tento nový a unikátní štít s přilbou kombinuje maximální možnou ochranu dýchacích orgánů, hlavy, obličeje, očí i sluchu a variantně lze přidat i ochranu při sváření v podobě odklápěcího hledí nebo použít rovnou PROCAP pro sváření. Velkými přednostmi PROCAPu jsou teplotodolná polyamidová skořepina, nastavitelný náhlavní kříž, komfortní těsnící linie a patentovaný kolejničový systém odklápění štítu. Na výběr jsou zorníky chránící proti nárazům, teplu i infra záření. Dýchací hadice je kloubová a umožňuje volnost pohybu. PROCAP je certifikován podle evropských norem EN 12941 pro třídu TH2 a podle EN 397, EN 166/169, EN 175 a EN 352-3.

FLOWHOOD 5

Tato lícnice skvěle kombinuje ochranu hlavy, obličeje a dýchacích orgánů. Kukla je vyrobená z polyuretanem povrstveného nylonu a chrání obličej a hlavu uživatele. Zajišťuje ochranu proti nebezpečným částicím. Materiál lícnice je odolný proti proříznutí. Panoramatický zorník je polykarbonátový nebo acetátový a umožňuje neomezený výhled do stran, proud vzduchu protékající shora dolů zabraňuje jeho zamlžení. Výborně vyvážená přilba z odolného ABS materiálu pohodlně a stabilně sedí na hlavě. Kukla je vhodná i pro uživatele s vousy nebo brýlemi. Kukla s přilbou FLOWHOOD 5 je certifikována podle EN 12941 ve třídě TH2 a také podle EN 166 1B9.

FLOWHOOD 3

Lehká lícnice vyrobená z nylonu povrstveného polyuretanem chrání obličej a hlavu uživatele. Zajišťuje ochranu proti nebezpečným částicím. Materiál lícnice je odolný proti proříznutí. Výměnný polykarbonátový nebo acetátový panoramatický zorník umožňuje neomezený výhled do stran, proud vzduchu protékající shora dolů zabraňuje jeho zamlžení. Pružné těsnění kolem obličeje a krku, čelní výtuka s náhlavním křížem a lem kukly zajišťují pohodlné posazení a stabilitu na hlavě. Kukla je vhodná i pro uživatele s vousy nebo brýlemi. Kukla FLOWHOOD 3 je certifikována podle EN 12941 ve třídě TH2 a také podle EN 166.

AUTOMASK

Víceúčelový lehký obličejový štít se širokým zorným polem je zhotovený z tvrdého polyethylenu a acetátový zorník je výměnný. Zajišťuje ochranu proti nebezpečným částicím, plynům a výparům. Unikátní konstrukce rozvádí vdechovaný vzduch po okraji lícnice, což zabraňuje rosení zorníku a udržuje dobrou viditelnost. Umístění přívodu vzduchu a nízký profil štítu dovolují použití ochranné přilby a mušlových chráničů sluchu. Dokonalé posazení štítu zabezpečuje výměnné pěnové těsnění, které nedeformuje obličej, odolná konstrukce s dlouhou životností a jednoduchá údržba. Štít AUTOMASK je certifikován podle EN 12941 pro třídu TH2.

PROVIZOR

Víceúčelový lehký obličejový štít moderní konstrukce je zhotovený z tvrdého polyamidu. Zajišťuje ochranu proti nebezpečným částicím, plynům a výparům. Průhledné nealergické silikonové těsnění a vidlicový upínací systém přispívají k bezchybnému posazení na obličej. Panoramatický acetátový zorník s úpravou proti zamlžování zaručuje neomezený výhled. Konstrukce rámu odolává úderům, chemikáliím, vysokým teplotám, opotřebení a vyniká nízkou hmotností. Umístění přívodu vzduchu a nízký profil štítu dovolují použití ochranné přilby a mušlových chráničů sluchu. K dalším výhodám patří zanedbatelné dýchací odpory, otočná připojovací hadice s úhlovou koncovkou kopírující pohyb uživatele, dlouhá životnost a snadná údržba. Štít PROVIZOR je certifikován podle EN 12941 pro třídu TH2.

TH2 ŠTÍTY, KUKLY A PŘILBY

**Filtry řady PRO2000:**

PSL
A-PSL
B-PSL
AB-PSL
ABE-PSL
ABEK-PSL



TH3

LÍCNICOVÉ ČÁSTI

CE 0121

TH3 štíty, kukly a přilby



FLOWHOOD 1

Ultralehká lícnicová část z polyuretanem povrstveného nylonu chrání obličej a hlavu uživatele. Zajišťuje ochranu proti nebezpečným částicím. Materiál lícnice je odolný proti proříznutí. Ohebný zorník umožňuje neomezený výhled, proud vzduchu protékající shora dolů zabraňuje jeho zamlžení. Pružné těsnění kolem obličeje, čelní výztuha a lem kukly zajišťují pohodlné posazení a stabilitu na hlavě. Kukla se dodává ve dvou velikostech a je vhodná pro uživatele s vousy nebo brýlemi. Kukla FLOWHOOD 1 je certifikována podle EN 12941 ve třídě TH2.



FLOWHOOD 25

Tato lícnicová část skvěle kombinuje ochranu dýchacích orgánů, hlavy, obličeje a ochranu proti chemickému postřiku. FLOWHOOD 25 převzala všechny výhody od kukly s přilbou FLOWHOOD 5. Přilba je lehká, velmi dobře vyvážená a odolná, protože je vyrobena z moderního materiálu ABS. Samotná kukla je vyrobena z chemicky a mechanicky velmi odolného Hypalonu. Kryje kromě hlavy i krk a ramena uživatele. Švy jsou pojištěny lepenou páskou. Kukla FLOWHOOD 25 je certifikována podle EN 12941 ve třídě TH3 a také podle EN 397 a EN 166.



FLOWHOOD 2

Lehká lícnicová část z polyuretanem povrstveného nylonu pokrývá obličej, hlavu, krk a ramena uživatele. Zajišťuje velmi kvalitní ochranu proti nebezpečným částicím, plynům a výparům. Řešení pružného těsnění kolem krku umožňuje dodávat kuklu v univerzální velikosti. Kukla je vhodná i pro uživatele s vousy nebo brýlemi. K dispozici je také v bílé antistatické úpravě. Kukla FLOWHOOD 2 je certifikována podle EN 12941 pro nejvyšší třídu TH3.



AUTOMASK LITEHOOD

Víceúčelový lehký obličejový štít se širokým zorným polem zhotovený z tvrdého polyetylénu, který je doplněn kuklou pokrývající hlavu a krk. Zajišťuje velmi kvalitní ochranu proti nebezpečným částicím, plynům a výparům. Kukla je zhotovena z PVC se zvýšenou chemickou odolností. Výše uvedené výhody doplňuje vysoký ochranný faktor v dané třídě a kvalitní ochrana uživatele proti potřísnění. Štít a kukla AUTOMASK LITEHOOD je certifikována podle EN 12941 pro nejvyšší třídu TH3.

TH3

TH3 ŠTÍTY, KUKLY A PŘILBY



Flowhood 25



Flowhood 2



Automask-Litehood

Filtry řady PRO2000:

PSL
A-PSL
B-PSL
AB-PSL
ABE-PSL
ABEK-PSL



TH2
TH1

LÍCNICOVÉ ČÁSTI CE 0121

Svářečské štíty a přilby TH2 a TH1



PROCAC WELDING
Všechny výhody obličejového štítu PROCAC a přídavné, lehké, svářečské hledí dohromady vytváří naprosto jedinečnou ochranu při sváření. V hledí může být použit elektro-optický nebo zatmavený zorník ve čtyřech odstínech. Unikátní a patentovaný systém dvojitých pojezdů umožňuje uživateli snadno odklopit jen svářečský nebo oba zorníky najednou. PROCAC je certifikován podle EN 12941 ve třídě TH2 a dále podle EN 175 a EN 397.

Svářečský štít WS-AF a svářečský štít s přílbou WS-AF TC

Univerzální kompaktní svářečský štít z termoplastů s výměnnými zorníky zajišťuje ochranu proti nebezpečným částicím při svařování obloukem, řezání plamenem a řezání nebo broušení kovů. Štít je vybaven pevným a

sklopným zorníkem. Pevný i sklopný zorník je dodáván ve třech odstínech. Štít vyniká nízkou hmotností, příjemným posazením na hlavě, jednoduchou údržbou a dlouhou životností. Konstrukce umožňuje snadnou výměnu zorníků a připojení ochranné přilby. Svářečský štít WS-AF je certifikován podle EN 12941 ve třídě TH1.

Svářečský štít ALBATROSS 300 a svářečský štít s přílbou ALBATROSS 430

Robustní svářečský štít z termoplastů s výměnnými skly. Zajišťuje ochranu proti nebezpečným částicím při svařování obloukem. Uživateli ocení nízkou hmotnost, odolnou konstrukci, výběr ze čtyř odstínů skel a jednoduchou manipulaci se štítem. Svářečský štít ALBATROSS je certifikován podle EN 12941 ve třídě TH1.

TM3
TM2

LÍCNICOVÉ ČÁSTI CE 0121

Obličejové masky a polomasky TM3 a TM2



Obličejová maska PROMASK

Univerzální obličejová maska nové generace s extrémně vysokým ochranným faktorem, ergonomickou konstrukcí a vynikajícími parametry vdechovací a vydechovací soustavy zajišťuje maximální ochranu uživatele proti nebezpečným částicím, plynům a výparům. Licnice je zhotovena z nealergického elastomeru s vysokou mechanickou, chemickou a tepelnou odolností. Konstrukce silikonové vnitřní masky snižuje na minimum obsah oxidu uhličitého ve vdechovaném vzduchu. S maskou můžeme použít i svářečské hledí. Uživateli ocení dlouhou životnost a skladovatelnost, minimální nároky na údržbu a náhradní díly, univerzální anatomický design a možnost dlouhodobého použití masky bez pocitu únavy. Masky je určena pro práci v nejtěžších podmínkách průmyslového znečištění. Obličejová maska PROMASK je certifikována podle EN 12942 ve třídě TM3.

Obličejová maska SARI

Univerzální obličejová maska klasické konstrukce s vysokým ochranným faktorem a vynikajícími parametry vdechovací a vydechovací soustavy. Zajišťuje maximální ochranu uživatele proti nebezpečným částicím, plynům a výparům. Dodává se v provedení z přírodního nebo silikonového kaučuku. Konstrukce těsnící línie masky a pětiramenný upínací systém zabezpečují dokonalé posazení masky na obličej, a tím snižují na minimum průnik škodlivin licnicí. Masky dále vyniká nízkými dýchacími odpory, širokým zorným polem, nízkým obsahem oxidu uhličitého ve vdechovaném vzduchu, možností nezkreslené komunikace a doplňuje ji bohaté příslušenství včetně svářečského hledí. Kvalitní nealergické materiály, snadná údržba, dlouhá životnost, široký výběr zorníků a rozsah provozních teplot předurčují masku pro použití v těch nejnáročnějších podmínkách. Obličejová maska SARI je certifikována podle EN 12942 ve třídě TM3.

Polomaska HM-AF NR (SIL)

Lehký a pohodlný ochranný prostředek dýchacích orgánů zakrývající nos, ústa a bradu zajišťuje ochranu proti nebezpečným částicím, plynům a výparům. Licnice je zhotovena z přírodního nebo silikonového kaučuku. Konektor připojovací hadice filtračně-ventilační jednotky je umístěn na levé straně polomasky. Vydechovací ventil se nachází uprostřed licnice, přímo před ústy uživatele. U kořene nosu najdeme plastovou nosní svorku, která působí jako pružina, a tím přispívá k udržení tvaru a těsnosti licnice. Polomaska vyniká nízkými dýchacími odpory, minimální koncentrací oxidu uhličitého ve vdechovaném vzduchu, odolností použitých materiálů a jednoduchou údržbou. Může být použita s ochrannými brýlemi, mušlovými chrániči sluchu, svářečským nebo obličejovým štítem. Polomaska HM-AF je certifikována podle EN 12942 ve třídě TM2.

TH2
TH1

SVÁŘEČSKÉ ŠTÍTY

Albatross 430

WS-AF-TC



Albatross 300

WS-AF

Filtry řady PRO2000:

PSL
A-PSL
B-PSL
AB-PSL
ABE-PSL
ABEK-PSL



TM3
TM2

OBLIČEJOVÉ MASKY A POLOMASKY



Promask



Sari



HM-AF

Filtry řady PRO2000:

PSL
A-PSL
B-PSL
AB-PSL
ABE-PSL
ABEK-PSL



PRŮVODCE POUŽITÍM PROFLOW SC

Použití	Lícnice	Promask, Sari	HM-AF NR (Sil)	Automask, Provizor	Flow- hood 1	Flow- hood 2	Flow- hood 3	Flow- hood 5	Automask- Litehood	Procap & Flowhood 25	Svářečské štíty
Výroba a zpracování hliníku											
Likvidace azbestu											
Atomový průmysl											
Farmaceutický průmysl											
Výroba oceli											
Výroba a zpracování olova											
Aplikace barev											
Chemické výroby a procesy											
Rekonstrukce a údržba											
Laboratoře											
Sváření											
Loděnice											
Slévárny											
Zemědělství											
Mlýny a síla											
Výroba potravin											
Aplikace pesticidů											
Živočišná výroba											
Broušení povrchů											
Otryskávání povrchů											
Výroba a zpracování kyanidů											
Zpracování ropných produktů											
Textilní průmysl											
Povrstvování plastů											
Důlní průmysl											
Demolice a sanační práce											
Stavebnictví											
Čištění odpadních vod a kalů											
Výroba papíru a celulózy											
Výroba elektroniky a plošných spojů											

Klasifikace dle EN 12941 a EN 12942

Filtry	Obličejové masky Promask a Sari	Polomasky HM-AF NR (Sil)	Flowhood 2, 25, Automask Litehood	Procap a Procap pro sváření, Automask, Provizor, Flowhood 1, 3, 5	Svářečské štíty WS-AF, WS-AF TC, Albatross 300, Albatross 430
PF 10 P3	TM3 PSL	TM2 PSL	TH3 PSL	TH2 PSL	TH1 PSL
CF22A2-P3	TM3A2PSL	TM2A2PSL	TH3A2PSL	TH2A2PSL	TH1A2PSL
CF22B2-P3	TM3B2PSL	TM2B2PSL	TH3B2PSL	TH2B2PSL	TH1B2PSL
CF22A2B2-P3	TM3A1B2PSL	TM2A1B2PSL	TH3A1B2PSL	TH2A1B2PSL	TH1A1B2PSL
CF22A2B2E1-P3	TM3A1B2E1PSL	TM2A1B2E1PSL	TH3A1B2E1PSL	TH2A1B2E1PSL	TH1A1B2E1PSL
CF32A2B2E2K2-P3	TM3A1B2E2K2PSL	TM2A1B2E2K2PSL	TH3A1B2E2K2PSL	TH2A1B2E2K2PSL	TH1A1B2E2K2PSL

OCHRANNÉ FAKTORY (Výběr ochranného prostředku dýchacích orgánů)

Filtračně ventilační jednotka s filtrem proti částicím nebo kombinovaným	Přípustný expoziční limit (násobek PEL) 1)	Nominální ochranný faktor (NOF) 2)
S lícnicí ve třídě TH1	5	10
S lícnicí ve třídě TH2	20	50
S lícnicí ve třídě TH3	100	500
S lícnicí ve třídě TM1	10	20
S lícnicí ve třídě TM2	100	200
S lícnicí ve třídě TM3	500	2000







1) PEL - Přípustný expoziční limit chemických látek v ovzduší pracovišť vychází z NV č. 178/2001 Sb.

2) NOF - Vychází z doporučení normy prEN 529:2003

SCOTT Health & Safety doporučuje v souladu s nejlepšími mezinárodními zkušenostmi postupovat vždy obezřetně a používat konzervativnější z daných hodnot ochranných faktorů.



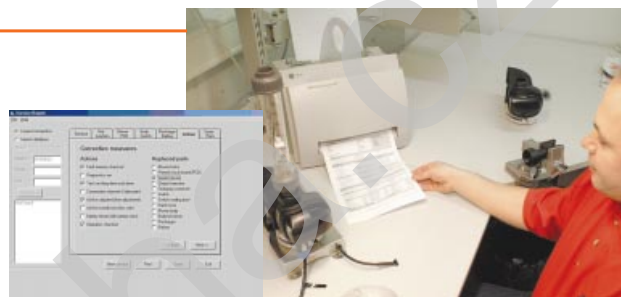
FILTRY PRO 2000 SCHVÁLENÉ PRO POUŽITÍ S PROFLOW SC

	Značení	Filtr proti částicím	Kód
	PF10 P3	Pevné a kapalné, toxické a radioaktivní částice, mikroorganismy (viry, bakterie a výtrusy) a enzymy.	052670
	Značení	Kombinované filtry	
	CF 22 A2 P3	Organické plyny a páry s bodem varu vyšším než 65 °C, pevné a kapalné, toxické a radioaktivní částice, mikroorganismy a enzymy.	042670
	CF 22 B2 P3	Anorganické plyny a páry (chlór, sirovodík, kyanovodík, fluór...), pevné a kapalné, toxické a radioaktivní částice, mikroorganismy a enzymy.	042671
	CF 22 A2B2 P3	Organické a anorganické plyny a páry, pevné a kapalné, toxické a radioaktivní částice, mikroorganismy (viry, bakterie a výtrusy) a enzymy.	042674
	CF 22 A2B2E1 P3	Organické, anorganické a kyselé plyny a páry, pevné a kapalné, toxické a radioaktivní částice, mikroorganismy a enzymy.	042678
	CF 32 A2B2E2K2 P3	Organické, anorganické a kyselé plyny a páry, amoniak a organické aminy, pevné a kapalné, toxické a radioaktivní částice, mikroorganismy a enzymy.	042799

SERVISNÍ DATAČIP

Jednotka je vybavena datovým čipem pro automatický záznam informací o jejím použití a provozních charakteristikách, jakými jsou například:

- Deník údržby s historií údržby
- Sériové číslo jednotky a identifikace uživatele
- Provozní a servisní data, počet provozních hodin
- Průběh filtračních odporů a výměny filtrů
- Servisní a kalibrační data, kalibrační protokol
- Chybová a poruchová hlášení uložena v paměti
- Diagnostický program s autoanalýzou
- Opravy a záznamy během záruční doby



Výrobce doporučuje servisní kalibraci a testování v autorizovaném servisu jednou ročně.

INFORMACE PRO OBJEDNÁVKY

064024 **Jednotka PROFLOW SC POWER-PACK**, včetně akumulátoru, nabíječky, dýchací hadice a opasku.

LÍCNICOVÉ ČÁSTI

012681	Maska obličejová PROMASK BLACK (EPDM)
012670	Maska obličejová PROMASK S BLACK (velikost S)
011680	Maska obličejová SARI NR (přírodní kaučuk)
011685	Maska obličejová SARI SIL (silikonový kaučuk)
030181	Polomaska HM-AF NR (přírodní kaučuk)
030182	Polomaska HM-AF SIL (silikonový kaučuk)
063080	Štít obličejový AUTOMASK
063085	Štít obličejový AUTOMASK LITEHOOD
064181	Štít obličejový PROVIZOR s rohovou dýchací hadicí
062781	Štít obličejový FS-AF
064280	Kukla ultralehká FLOWHOOD 1, velikost L
064281	Kukla ultralehká FLOWHOOD 1, velikost M
064282	Kukla lehká s krytím krku a ramen FLOWHOOD 2
064283	Kukla lehká antistatická FLOWHOOD 2 AS
064285	Kukla ultralehká s výměnným zorníkem FLOWHOOD 3
064286	Kukla ultralehká s přílbou FLOWHOOD 5
064284	Kukla chemicky odolná FLOWHOOD 25
064401	Štít obličejový s přílbou PROCAP (PC nebo DIN zorník)
064421	Štít obličejový s přílbou PROCAP pro sváření
069917	Štít svářečský WS-AF
062982	Štít svářečský WS-AF TC s přílbou TOPCAP
063280	Štít svářečský ALBATROSS 300
069920	Štít svářečský ALBATROSS 430 s přílbou TOPCAP

SOUPRAVY PROFLOW SC READY-PACK

Souprava obsahuje ventilační jednotku s akumulátorem, nabíjecí zařízení, lícnici a 2 ks filtrů proti částicím PF 10 P3.

Objednávací kódy	Název soupravy	Zkrácený název
064301	PROFLOW SC AUTOMASK	PFSC+AM
064302	PROFLOW SC AM LITEHOOD	PFSC+AML
064303	PROFLOW SC PROVIZOR	PFSC+PV
064308	PROFLOW SC PROMASK	PFSC+PM
064309	PROFLOW SC HM-AF NR	PFSC+HMNR
064310	PROFLOW SC HM-AF SIL	PFSC+HMSIL
064304	PROFLOW SC FLOWHOOD 1 M	PFSC+FH1M
064305	PROFLOW SC FLOWHOOD 1 L	PFSC+FH1L
064306	PROFLOW SC FLOWHOOD 2	PFSC+FH2
064337	PROFLOW SC FLOWHOOD 3	PFSC+FH3
064338	PROFLOW SC FLOWHOOD 5	PFSC+FH5
064377	PROFLOW SC FLOWHOOD 25	PFSC+FH25

Další detailní informace Vám rád poskytne Váš obchodní partner nebo technická podpora českého zastoupení firmy SCOTT Health & Safety.

SCOTT
HEALTH & SAFETY

Finland:
Scott Health & Safety Oy
P.O.Box 501
FI-65101 Vaasa, Finland
Customer services:
Tel.: +358 (0)6 3244 543, -544
Fax: +358 (0)6 3244 591
e-mail: scott.sales.fin@tycoint
www.scottsafety.com

PÍCHA Safety, s.r.o.



www.oopp.cz
V okruhu 2158, 130 00 Praha 3
Tel./fax: 266 313 167
Tel./fax: 266 315 288